

한·일 양국 관계가 조속히 회복되기를 간절히 기도합니다.

후지산국제기도운동본부
대표 임진형 선교사

日・韓兩國關係の 正常回復のために 切に祈ります。



- 1) 후지산국제기도회
2) 후지산메아리
3) 일본전교방송
4) 기독교자살예방센터
자살가혹행위회
5) 한일교회자매결연
6) 청소년훈련캠프
7) 선교탐방

사

후터
황귀성 대표

부천갈보리교회
담임 조예환 목사

CTS WORLD JAPAN
CTS
Joy



우월감과 열등감 사이에서 방황하다.

남서호 목사

前 나사렛신학대학 교수임 | 現 기독교상담심리연구원 회장
기독교상담심리학회회무집 | 국제사비신학대학원교수
통신교회 담임

우월감과 열등감이 두 가지 문제는 실제로 동일 선리구조의 2가지 현상 면으로서 생각할 수가 있다. 표면과 뒷면, 플러스와 마이너스 기분이 안정과 소름과 같이 대조나 정도의 차가 문제이지 개인이 어떤 요인에 의해 우월·열등으로서 의식되어 문제가 되는 것이다. 자기 전체에 대하여의 우월감이야 열등감인 것이다.

개인의 자기 전체를 하나의 '가치'로서 인지·평가하고 그 가치를 지키고 높이려고 하는 욕구나 감정이 있기 때문에 그것이 압신상태를 받았거나 상처받았을 경우에는 열등감도, 또 그것이 자아에 의해 승인되어 칭찬받거나 해된 우월감이 각각 자아의 앞면 내지 모든 면에서 표현되고 의식되는 것이다.

우리아리에서는 옛부터 '자부심' '자존심' 또는 '체면'과 같은 말로 나타내는 정신 상태를 인정하는 습관이 있다. '도둑에도 의리가 있다'라는 것은 별개라 하더라도 '말은 물에 빠져도 개해업은 안된다.' '사를 굶어도 수면 쓰라들다.'와 같은 속담이다. 자존심을 높이기나 인정하게나 하는 것은 우월감과 통하며, 그것이 상처받거나 인정받지 못할 때 열등감에 빠진다.

저속한 행위를 하지 않는 것은 자존심을 허락하지 않는 때문이며, 고고하게 자비한 '자존심' 덩어리라고 비방이나 헐구의 대상이 되게 마련이다.

이 자존심을 심리학에 있어서 주요개념으로 등장시킨 집중적인 연구는 1967년 무렵부터 미국에서 활발히 진행되었다. 이른바 self-esteem에 대한 연구인데 우월감로 옮기면 자기존중이지만 이 많이 가지는 뇌 양상으로는 자기존중의 주체적 감정만이 아니라 자기를 객체로서 평가하는 인지적·감정적 측면의 의미를 포함하고 있다. 이전의 자존심에서 진일보한 연구 결과로 자기 자신에 대한 객관적인 통찰과 함께 긍정적 인 평가를 의미하는 것으로 특히 크리스천에게는 하나님의 자녀가 된 뒤에도는 감동과 함께 오는 정체성을 의미한다. 그러므로 정확하게 번역한다면 자기존중적 자기 평가라고 해야 할 것이다.

어떤 개인에서는 자존감은 바로 건강한 자기라고 볼 수도 있다. 그것은 자기의 신체상·자기상·자아이상과 밀접한 관계를 가지고 있으며, 자존감정의 총족이반별지 자아의 자율적 발달의 기초이기 때문이다. 일반적으로 자존감이 높은 사람은 내적 안정도가 높고 유연성이 풍부하고 자기를 잘 수용하며 대인관계에 있어서도 불안·긴장감이 없다.

타인을 수용하고 자발성이 있으며, 적극적으로 자기를 자유롭게 표현할 수 있다. 그러나 능력·특성에 있어서 다소 뛰어나다고 하더라도 그것을 과·허기거나 거꾸로 서투게 나온다가나 또는 주위 사람을 비판하

거나 하는 경우는 자신의 열등성을 숨기거나 아니면 그냥 드러내 보이거나 하여 마치 그것 때문에 타인의 동정이나 관심을 끄는 것이 극히 당연한 것처럼 행동하는 경우에는 우리들이 불쾌하게 될 뿐만 아니라 피해의식 때문에 그러한 행위가 나온 것이 아닌가 하는 생각이 들기도 한다.

아마도 그것은 바람직하지 못한 우월감일 것이고 열등감에 지나지 않을 것이다 생각된다. 이렇게 볼 때 우월감·열등감의 문제는 그것에 고민하는 한 사람 한 사람의 인간이 갖고 있는 문제와 감정이라기보다 사회적 감정으로서의 측면을 농후하게 지니고 있다. 아울러 등이 지적하고 있는 고유한 권리나 자기 향상과 자아실현의 욕구가 승인되어 보호되고 육성되는 것을 저해하는 힘이 강한 사회에서는 자처할 썩은 자존감으로 적절 한 모습이나는 것으로 바뀌어 되쳐다·자책감으로 되어 절조 할 때도 공존하는 것이 어려운 청년들이 나오게 될 것은 명백할 일이다.

어떤 사람은 우월감과 열등감 사이에서 일정 방황하다가 인생을 끝내는 경우도 있으나, 건강한 자기 방어체제와 함께 자존심이나 자존감으로 인생을 경주하는 것이 아름다운 인생이 아닌가

상담

"귀신에 잡혔어요." 강박증 증후군



이민정 목사

"이 민정목사님이요?" 한문의 전화가 걸려왔다. 교회전도사님이 자신이 귀신에 잡혀서 너무 힘이 드니 축사를 잘하는 목사님을 소개해 달라고 부탁을 했다는 것이다. 아는 목사님 소개로 전화는 했는데, 마침 여전도사님 여성복사님이셔서 너무 좋다고 한다. 목사님이 알려진 변호로 전화를 해서 상담 약속을 했다.

"이민정 목사입니다. 안녕하세요?" 전도사님을 만나 는 순간 무언가에 억눌려 있는 두려움과 무력증으로 지쳐있는 모습이 보였다. 한시간 정도 상담을 하면서 분석한 결과 전도사님은 귀신에 잡힌 것이 아니고 육체의 탈진 상태로 무력증과 우울증 증세였다.

"제가 귀신에 잡혀서 너무 힘이 들어요."

"왜 힘이 드시고 어떻게 쓰러지셨어요. 귀신에 잡혔더니 환상이나 환영 같은 것이 들리나요?" "아니! 전혀 안들려요." "그러시면 가짜에 놀리거나 음어 어떤 증상들이 나타나나가요?" "아니! 그런거 없어요. 그냥 힘이 없고 암담도 없고. 잠도 잘 못자요." "아- 힘이 없고 암담도 없고. 잠도 잘 못 자우시는군요. 그러면 병원에 가는 차례였나요?" "병원에서는 우울증이라고 약을 처방해 주었는데, 약을 먹으면 더 힘들어서 약을 안먹고 있었어요. 저는 우울증이 아니고 귀신에 잡힌거예요. 귀신만 축내면 주시면 됩니다. 제발 저 좀 도와주세요." 자신의 육체의 현상에서 나타나는 증상을

마치 귀신에 잡혀서 축사만 축사만 된다고 생각하는 전도사님은 귀신에 잡힌 것이 아니라, '강박증' 증세였다. 전도사님에 교회는 축사를 전문으로 하는 교회였다. 항상 약한 영에 잡힌 사람들이 와서 축사를 받되보니 전도사님도 사역자로서 자신을 돌보지 못 할 정도로 사역에 심취되어 있다가, 몸이 탈진되어서 쉬도 않고, 너무 지치니 잠도 잘 못자고, 체력이 떨어지니 암담도 없고, 집중력도 떨어지고, 그러다보니 마치 자신이 축사했던 내담자들의 증상과 현상의 몸에서 나타나는 증상이 귀신들림과 같은 현상이 나타나 보니 마치 자신이 귀신에 들린 것으로 생각하여, 3년이라는 세월을 귀신에 사로잡혔다는 생각에 잡혀 살았었다. 귀신을 축사했던 자신이 귀신에 잡혀 있다는 것이 너무 수용이 안 되어서 혼자 가슴에 돌이두고 숨어서 재해가 축사라도 받아야겠다고 생각을 하고 있는 목사님으로부터 축사를 받았는데, 오히려 더 상한게 축사제서 기도를 받는 것에 대한 두려움에 잡혀 있었다.

그러던 중, 나와 상담을 하면서 검진도사는 귀신에 잡힌 것이 아니라, 체력의 탈진으로 인한 무력증으로 증상은 나타났다. 처음에는 귀신 들린 것이 아니라고 하자 오히려 더 말을 더 이상하게 받아들이는 것 같았다. 자신이 귀신에 잡힌 것을 잘 아는데 무슨 소리인가 하는 것 같았다.

"강박증"이라는 것은 불안장애의 하나로서 자신의 의지와 상관없이 어떤 특정한 사고나 행동을 떨쳐버리고 싶은데 반복되어 나타나거나 자신의 의지대로 되지 않는 것을 말한다.

강박증의 경우는 자신의 탈진으로 인한 무력증으로 모든 육욕과 식욕이 떨어지는 현상을 귀신의 현상으로 보고, 체력관리로 영양을 보충하거나 안정 된 힘을 갖는 것이 아니라, 귀신의 현상으로 보고 자신을 돌보지 않고 방치해 두었다. 그 결과 몸은 점점 약해지고, 정신력도 떨어지어서 귀신에 잡혀있다는 두려움과 불안함에 뛰어들게 되는 것이다.

보다 더 중요한 것은 자신이 귀신에 들림으로 하나님께로부터 버림 받았을 것이라는 두려움이 무의미에 내재되어 있어서 불안감은 더욱왔다. 그래서 상담과 기도를 통해 하나님의 사랑하심과 귀신에 잡힌 것이 아니라, 체력이 고갈이 되어서 나타난 증상만으로 잘 먹고, 운동을 해주면 정상으로 속히 회복이 될 것이며, 하나님도 전도사님이 힘을 내서 사역에 힘쓰기를 원하시면 힘을 내시고 격려해 주셨으니 열광없이 받아지셔서 두려움과 불안함으로 핏기가 없는 얼굴에 안면이 돌기 시작하면서 지금은 건강해져서 다시 사역에 열심을 내고 있다.

이민정 목사 주 예수교교회 | 크리스천자유사역훈련원장
라이프신학원 기독교상담학 교수 | 국제사비신학대학원 | 사인
치사-논술이 보석되어, 수상수준의 성서학도



시모노세키(下関市)의 간문교(閑間橋)

旅行コラム

신현진 목사

야마구치(山口) 시모노세키(下関市)의 간문교(閑間橋) 밑에서 촬영한 일출사진을 올려드립니다. 동경에서 직경으로는 약 1,400km정도의 지점이며 저의 순회 선교코스인 해변도로로 차면 동경에서 약 2500km지점입니다. 이 간문교는 시모노세키에서 유수로 연결되는 바다 위의 대협 다리입니다. 저에게는 이 다리 밑이 22년간 속소가 되기도 하고 호텔이 되기도 한 곳입니다. 아주 정든 장소이지요. 어느 편 눈보라 속의 간문교와 흐르는 강물을 보며 감동을 받은 적도 있었고, 어느 때는 가장 힘들 때 변명하듯 잊아줄 수 있는 이곳을 찾아 위로를 받기도 합니다. 이 곳은 나에게 언제든지 오라는 듯 마치 나그네를 맞이해주는 따뜻한 집이요도 하지요. 다리 밑 주차장도 아주 넓어서 내 차 한 대는 너그러워 받아들입니다. 우리 인생에게도 바로 이런 곳이 필요하지 않을까 생각합니다. 언제든 부딪힐 일이 벌어지는 그런 곳 같아도 누구든 만부 격차도 상관없이, 배움과 배우지 못한데 상관없이 받아주는 그런 곳. 죄를 지어왔고 편견 없이 받아주고 위로해 주며 마음을 다시 배우게 하는 그런 곳. 바로 우리의 교회가 이런 곳이 되어야 하지 않을까 생각합니다.

교회가 내 고향이고 권력 있고, 사람이 가고, 여러 좋은 사람들로만 형성되고 대접받고 그와 사람들은 서서 버는 곳이라면 그 곳엔 결코 주님이 주신 되시는 교회를 말할 수 있는 곳입니다.

예수를 알고 예수를 믿는 자라면 내가 다른 사람보다 더 많은 재산을 가진 자라면 없는 사람에 대하여 관용과 위로와 도움과 사랑의 손길을 펼칠 줄 알아야 합니다. 그것이 믿는 사람의 모습이며 주님 나라에서의 상급이기에 때문입니다. 물론 그것을 이용하여 돈을 벌고 물질을 사용한다면 주님은 절대 기뻐하시지 않으실 것이며 그의 인생의 끝에는 슬픔이 포함되어 다오게 될 것입니다. 우리는 모두가 교회라는 주님의 몸 된 집을 섬기는 사람들입니다. 교회를 잘 섬긴다면 곧 주님을 잘 섬긴다는 말씀이 됩니다. 또한 선교는 주님의 소망과 희망이 있는 부분입니다. 그러므로 선교에 협력한다는 것은 주님의 희망을 이루어 드리는 것이요, 주님의 진정과 열육으로 축복을 받게 되는 당연한 일입니다. 우리 인생은 안개와 같고 아슬바슬로 갑니다. 재산과 기어고서 그 생명이 영원한 것이요 생각하지 마십시오. 우리 인생의 종착역은 이미 보이기 때문입니다. 지레도망치십시오. 주님 나라를 준비하는 믿음으로 남은 삶을 사십시오. 내세적 신앙이 없는 구원이 없고, 현실위주로 살게 될 것입니다. 현실 위주의 신앙은 이분주의 신앙입니다. 다시 말해서 눈에 보이는 것만으로도 판단하여 결정짓는 것입니다. 하지만 내가 가진 자선 있는 부분에 대하여 판단한 것의 기가 잘못되었을 수도 있다고 생각하는 것이 정말 겸손한 사람의 모습입니다.

진정으로 겸손한 사람은 설혹 타인의 흉나 허물을 목격했다 해도 나의 기도사명으로 주신 것이라는 생각을 갖는다는 것을 아십시오. 소문에 이끌려 함께 그 분위기에 휩쓸려 추한 겸손한 신앙은 아닌 것입니다. 배, 천, 천 주의 응답을 받았다 할지라도 그때마다 낮아지고 낮아짐은 무한한 축복과 은혜와 능력을 하나님께 무공무진하게 제출 수 있게 되겠지만 잠깐의 기도와 같은 배움과 지름길에 의해 머리를 드는 순간 그에게 주어졌던 모든 것에는 정제의 하나님의 카운터가 시작되었음을 아십시오. 내세적 신앙으로 내세를 준비하는 신앙이 곧 근본적인 이분주의 신앙임을 기억하십시오. 모든 그 내세를 맞이해 주고, 위로해 주고, 재우시고, 따뜻한 아침의 태양을 맞이해 해 주는 나의 긴급요청한 차원 없이 아니, 도리어 없는 사람 못 배운 사람들이 큰 소리를 낼 수 있는 그런 교회가 되어야 함을 간절히 두는 모아 기도드립니다. 나의 간증이고 고백이고 사위입니다. 살람!



映画コラム

영화칼럼 서치



우리 부부는 참 행복했습니다. 제 컴퓨터에 예쁜 외동딸이 태어나 자라는 과정까지, 10여 년의 소중한 순간들을 영상과 사진으로 기록해왔습니다. 그런데 아내가 암에 걸려 일찍 세상을 떠나버리고 딸과 외동딸이 남겨 되었습니다. 아내의 죽음으로 인해 우리 부부의 관계도 소원해졌습니다. 화상투포로 서로의 얼굴을 보고 있지만, 진짜 하고 싶은 말은 차마 하지 못한 채 대화를 나누고, 문자를 지웠다 쓰기를 반복하는 일상을 살아내고 있었습니다.

어느 날, 친구 집에서 밤새우었던 딸이 부재중 전화가 세 통을 남기고 행복분류 되었습니다. 학교에서 돌아오자마자 메시지를 남겼지만 답장이 없었습니다. 조금씩 불안해지기 시작했습니다. 딸 친구의 전화 번호 하나 알지 못하는 제가 미워했습니다. 급요일이 아니라 피아노 레슨날이 아니더라도 잠시 강사에 연락했지만, 포박포박 피아노 레슨을 받아온 딸이 이미 레슨을 그만둔 듯 오래됐다는 충격적인 사실을 알게 되었습니다. 아무래도 딸에게 무슨 일이 생긴 것 같아서 경찰에 신고를 했지만, 무리한 경찰의 수사 결과만을 기다릴 수가 없었습니다. 지도를 찾기 위해 딸 이름 하반으로 온라인에서 남편을 통해 흔적을 찾아 시작했습니다. 애매한 계정은 물론 페이스북 친구들, 라이브 방송 서비스 '유게스트' 목록, '헬로' (모바일 송금 서비스) 거래 내역, '텀블러'와 '인스타그램' 포스트를 들여다보고, 알 만한 친구들과 수시로 페이스북타임을 하며, 노트북에 저장된 파일들, 휴대폰과 동기화된 문자 대화들은 물론이고 평소 딸이 즐겨 찾던 사이트까지 조사의 흠이 풀렸습니다. 이 과정에서 죽은 아내가 얼마나 딸을 사랑했는지 알게 되었습니다. 아내가 딸의 친구들과 연락처, 취미와 생활까지 다 기록해 놓았기 때문입니다. 저는 딸과 상호로 특을 교환하며 누구보다도 잘 소중하고 있다고 생각했던 딸은 결코 소중만 보고 있었던 것이었습니다.

딸이 SNS에 올린 게시물과 딸이 친구들과 나눴던 대화를 통해 그 동안 알지 못했던 딸의 모습과 정보, 내밀한 감정까지 알 수 있게 되었습니다. 저는 그동안 딸에 대해 너무 무심한 아빤이었습니다. 친한 친구가 누구인지 모르고 어떤 마음을 품고 있는지 알지 못했다는 것 때문에 당황하고 죄의식을 느꼈습니다. 이제껏 항상 밝은 모습을 보여줬고 생활과 방과 후 활동도 열심히 친구들과의 관계도 원만하리라 생각했던 딸이 정말 꽤 내과적이라는 '흔방'을 하고 있었던 사실조차 몰랐습니다. SNS에 등장한 수많은 친구들 가운데 친절한 친구 한 명도 없었고 SNS에서 만난 비슷한 처지에 놓인 것처럼 현혹되어 갔다가는 것 같아 빠져 있었던 것도 알게 되었습니다. 실은 엄마의 부재중을 극복하자 하고 마음속에서 상처를 가진 채 마음을 터놓을 만한 상대를 찾지 못

영화칼럼 설문조사

Q: 일상생활에서 자녀의
누는 대화의 주제는
무엇입니까?

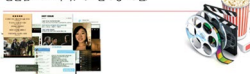


하고 막막에 의지하는 외톨이였던 것입니다.

<영화 '서치'를 토대로>

우리는 TV, 컴퓨터, 스마트폰 등을 통해 세상과 소통을 한다. 하지만 깊이를 잃었다. 지식의 깊이도, 관계의 깊이도 미디어 매체 앞에서 알아졌다. 혼자 있어도 온라인을 통해 많은 사람들과 24시간 내내 쉽게 소통할 수 있기 때문에 상대와 헤어져 있고 그 사람의 소중한 이야기를 잘 알지도 못하게 되었다. 하지만 상상 우리가 서로에 대해 특히 한 점에서는 얼굴을 맞대고 사는 내 가족에 대해 얼마나 알고 있는가. 우리는 그동안 미디어 매체를 사랑과 우정, 이별과 실수의 순간들까지도 담은 소통의 창구로 여겼지만, 어쩌면 이는 진정한 소통이 아닌 '소통의 관공'을 남기는 도구에 불과하지 않았을까. 기도는 하나님과 우리의 소통의 창구이다. 하지만 형식적인 기도는 소통의 흔적만 남기는 장식적인 모습밖에 될 수 없다. 하루에 몇 번이나 주님께 진정한 소통을 나누고 있는가. 자칫 소통 혹은 사람들과의 소통을 신경 쓰느라 하나님과의 소통을 간과하고 있지 않은지 돌아봐야 한다. 기도를 통해 기록된 소통을 끊임없이 이어가라는 것이 중요하다.

"자녀들이 우리가 딸과 허물만 사랑하지 말고 고요한 사랑과 진실함으로 하자." (요일 3장 18절)



선교간담문

공병대원과 전투대원의 만남

박영희선교사



중국 선동성의 청도로 향했다. 이 곳에서든 하나님을 원하시는 교회회사를 찾는 것이 나의 임무였다. 내가 이곳에 나타나자 현지인들이 신기해했다. 그 곳에서 만난 공민에게 길을 묻다 갑자기 함께 사진을 찍고 싶은 생각이 불현듯 들었다. 그래서 공민과 함께 기념사진을 찍었는데 이 사진을 현지인들에게 보여주면 다들 친구나고 하면서 나에 대한 긴장을 푸는 것을 느낄 수 있었다. 사진 한 장이 중국 선동성 집담에 효자 노릇을 톡톡히 한 셈이었다. 나야 탐방을 끝내고 일본으로 돌아와서 현지에 파송할 적합한 선교사가 연결을 연결을 거쳐 두 명의 자매가 소개되었다. 이 두 명과 함께 기기투합하여 다시 청도로 가서 집 한 채를 쓴 값에 빌렸다. 그 곳에 캠프를 설치하고 기도노릇을 하기 시작했다.

"하나님이 일하시는 놀라운 방법은 우리는 지금 목격하고 있습니다. 저는 교회를 세우는 공병대원으로 자출되었고 두 분은 자발히 훈련을 받고 있다고 일본으로 보내지는 전투대원으로 불러 지명되었습니다. 이제 함께 기도하며 하나님이 원하시는 중국 선교의 방법을 찾아 작전을 전개해야 할 때가 왔습니다." "목사님, 저희가 목사님을 만나고 여기까지 온 것이기도의 응답이고 하나님의 섭리임을 조금도 의심하지 않습니다. 저희는 이 농촌에서 저마다 이 마을의 확실한 청년과 결혼할 생각도 가지고 있습니다. 그때 아 뿌리대를 내리고 같이 생활 할 수 있다고 해서 기뻐합니다. 저희가 기대하는 것들이 이제 예배를 맺는다고

생각하니 너무나 기쁩니다." 그들의 믿음은 나보다 한 단계 더 높은 것 같아 가슴이 먹먹했다.

2014년 6월 어느날, 우리는 조용하게 현지에서 청빙 예배를 드렸다. 이후에도 나는 수시로 현지로 들어가 이들을 격려하고 중국어로 된 선교자료를 보내주고 있다. 팔강은 자매들이 앞으로 기동 열도탐관은 중국 선교 예배에 기대가 참으로 크다.

일마 전 나는 휴대폰에서 초기 중국을 방문했을 때 도움이 됐던 공민과 찍은 사진을 다시 보고 싶어 찾았는데 유독 그 사진만 사라지고 없었다. 나는 휴대폰 작동이 미숙해 사진 찍을 줄은 알지도 지을 줄은 모른다. 그런데 이 사진은 어디로 갑자기 사라져 버린 것일까? 갑자기 이런 생각이 나를 스치고 지나갔다.

"박영희, 공민 사진이 훌쩍 사라진 것처럼 너의 중국 선교도 일단 이것으로 마무리 짓는 것이 어떻까. 넌 하나님의 명령에 순종해 최선을 다한 거야. 이제 두 자매에게 모든 것을 맡기고 영향력을 행사하려하나 조중하러 하지 않겠어? 그 동안 수고했어, 박 목사."

"하나님은 언제 또 나를 불러 새로운 사역을 명할지 알지 모르겠어. 또 일어난 지어이 될까? 아니면 또 다른 새로운 나라가 될까? 기 거북한 훈련, 주님이 주시는 특별한 선물이 아닐 수 없다. 하나님께 영광을 크게 돌리다."

어머님전상서 마지막 제사

나는 처음 교회 나가면서부터 제사를 지내지 않았다. 그러나 어머니를 전도하는 조건에는 피할 수 없어서 받은 습관을 했다. 제사상만 차리고 절은 하지 않기로. 그래서 포항에서 인천으로 딸 한가마가 오게 되고 용달자로 짐가차 배달이 되었다. 재물 잘 돈도 주었다. 나는 장손이라 조상을 제사를 지내는 조건으로 사들김과 문준준도 400명을 올려 받았지만 하는 일이 잘 안 되어서 예수 믿기 전에 사일 지금으로 날라버렸다. 지금 재물이야 용달차 화물비며 모두 어머니가 풀 팔마 모은 돈으로 쓰신다.

"한번이라도 좋은 내 애가 살아나도 차리고 향불이라도 피워 올려라." "네 어머니, 마지막입니다. 상반 차리는 걸로 오, 찬만 하지 않는 조건입니다." 마음에 갈등이 일어나다. 목사님과 상담하던 날 말씀해 주신 것이 기억났습니다. "조상 제사는 예배로 대신하면 됩니다." 하며 자세히 가르쳐 주셨기 때문이다. 그러면 스스로 하나같이 약속했다. 늦은 나이에 교회 나오니 부끄럽기도 하고 죄송하기도 하여 "저는요, 잘 믿었습니다. 그리고 다른 사람보다 두 배 제배는 일을 많이 하겠습니다. 절도도 많이 해서 교회 비리자라도 제가 채우겠습니다." 다짐을 한 타이다.

목사님 사택으로 찾아가다. 오늘 저녁 예배 목회 드려 주십시오. 우리 할머니 제사상인데 예배 후 식사도 같이 하시려고요. 저를 보시면 목사님이 믿어지지 않으신지 알아주세요 하는 것 같았다. 저녁에 목사님, 사모님 오신다는 소리에 어머니는 방문을 꼭 닫고 일찍 출업을 급히하고 우리는 어머니와 같이 예배를 드리고 가지고 온 재물로 반찬하며 저녁을 대접해 드리고 좋은 교제 시간을 보냈다. 그 이튿날 미장원에 연락이 되었다. 상이 할머니가 누두랑에 같이 출고 계신다. 그보다 가보내 아이들이 물러나서 구경하고 어머니는 막걸리만 드시고 취해서 누 두리를 뿔고 풍뎉고 계셨다. "아이고 우짜고. 우리 조상들이 심심해서. 아이고 아이고" 제가 어머니 손을 잡아 일으켜서 앉히고 모시고 갔다. "어머니 죽어서 천국 가서 영영히 잘 살아요, 귀신 피워서 이집 저집 잘 맡아먹여라 거지처럼 다신실래요? 말씀해 보세요." 다그쳤다. "마지막 한번 드리는 제사도 안 드리고 예수 믿으면서 나들은 그렇게 믿다." 용서 할 수 없다고 징색을 하면서 한바탕 소란을 피우시고 이튿날 고향으로 가셨다. 세월이 몇 년 흘러 일본으로 선교를 하게 되었다. 하나님께서 오사카 요리교부에서 제사를 하고 기도하며 전도하는데 딸들이 오사카 왔던 축하하고 다닐 때였다. 내 시구가 어깨를 하고 시장과 아울러 아는 사람도 만났는데 사람도 많이 못하는 사람도 있었지만 매우 이상하리만큼 새 생도들이 많이 주었다. 기쁨이 넘치는 설이 계속되고 교회는 그였으며 천국이었다. 교포에서 오는 설이 있었고 전혀 알지도 못하는 곳에서 찾아오신 분도 계셨다. 한번은 설교 중에 이런 간증들을 했다. 설교마다 면목 없이 울먹이고 자비 해 정모였어 어머니께 항상 권사를 했다. "저는요, 비방기 일동성이 오시고 세계를 관광시켜 드릴 겁니다. 두고 보십시오. 약속드립니다." "헛된 말을 했다고 친구에게 말했는데 친구가 일동성 푸 두 장을 구입해서 두 분을 모셔오라고 했다. 두 분을 모시고 김포 공항으로 오면 날 기를 마음을 표현할 법이 없었다. 주님 감사합니다. 감사 바에는 표현할 다른 방법이 없었다. 두 분을 모시고 2층으로 올라가실 때 빨강 주단을 보시더니 고무신을 벗고 포개서 앞사람 의자 밑에 끼워 넣으라고 같은 표정으로 앞사람 경경하면서 어머니. "씨씨씨. 잘 다녀가세요. 내마가 불편하네요" 하신던 어머니. 교회 오셔서 주일 예배 후 성도들이 만든 음식으로 대접하고 고백하는 시간을 그렇게 즐기워하셨는데 "어머니, 제사보다 예배가 훨씬 낫지요? 기쁘시지요?" "그랬. 늘 눈물이 그렇게 많이 나는데....." 하시며 또 우셨다.

22년 일본선교! 14개 교회 설립 기독교 불모지 일본에 복음의 씨앗을 퍼뜨리다

동경의 십자가, 열방을 품다

"일본선교는 팔방이"라는 말이 있을 정도로 사양의 선교사들도 두 손 들고 철수하는 기독교 불모지 일본에서 20여 년간 사역하며 현존으로 14개 교회를 설립한 박영희 선교사의 자랑스러운 자서전 기록을 드러내며 책으로 만나다.

영광한 환경 속에서 오직 하나님의 인도하심을 받아 놀라운 열매를 맺으신 박영희 선교사님의 사색은 놀라운 기적과 찬양과 열매의 열매를 맺을 수 있습니다. 오직 주님만 의지하고, 공과가 없는 최후의 내담을 영감을 얻는다.

수준이 최상의 선교사의 일대기 이야기

아직은 정말 초창기였던 86년의 열매를 맺어갈 열매를 맺을 수 있습니다. 박 선교사님의 깊은 열망과 헌신으로 일본 선교사들이 함께 일본 선교에 헌신하여 일본 복음화의 길을 열어 주는 계기가 되고 있습니다.

-조용한 목사님(박영희)의 선교사일대기(전 한국교회)



話題의
新刊

해외 선교사들의 최고의 불모지!
박영희 선교사가 일본을 무대로 펼쳐는 기적 같은 선교 이야기
www.smbooks.com
☎031973-5191

그리스도인을 박대하는 나라에도 하나님께서 생생히 살아계심을 확인할 수 있는 놀라운 간증!!



—&— 굿네이버스 飯島史絵 INTERVIEWS



Q. 굿네이버스 · 재팬의 소개를 부탁드립니다.
A. 처음 봤습니다. 굿네이버스 · 재팬의 아이지마루미에(42세)입니다. 지원 지역 어린이들의 상황과 굿네이버스 · 재팬의 활동을 일본에 살고 있는 사람들에게 전하는 일을 하고 있습니다.

1) 연혁
인정 NGO 법인 굿네이버스 · 재팬 (GNP)은 한국에서 만들어낸 국제조직인 굿네이버스 인터내셔널의 일원으로 해외와 국내에서 아이들의 마음과 몸을 보호하는 국제 NGO입니다. GNP는 인도, 인도네시아, 캄보디아, 네팔, 방글라데시, 에티오피아, 차드 그리고 일본 국내의 아이들을 지원 대상으로 하고 있습니다. 아시아 및 아프리카 지역에 교육이나 물, 의료 등의 지원, 일본 국내에서는 한부모 가구를 대상으로 한 지원을 진행하고 있습니다.

2) 주요 활동
세상이 안고 있는 다양한 과제에 다각적으로 대처함으로써 아이들의 환경을 개선하고 그들이 빈곤의 사슬에서 벗어날 수 있도록 지원하고 있습니다. 아이를 빈곤의 사슬로부터 보호하기 위해 필요한 것은 우리 어른이 아이에게 최적의 환경을 조성하여 성장을 지켜 보는 일이라고 생각하고 있습니다. 아이들의 미래를 바꾸기 위해서는 2개의 열쇠가 있습니다. 하나는 '아이의 꿈'입니다. 굿네이버스는 안전한 물과 위생적인 화장실 등 환경을 정비하고, 열망이 있는 식사, 건강 진단과 예방 접종을 통해 아이의 건강한 신체의 성장을 촉진하고 있습니다. 또 하나는 '아이의 안전'입니다. 아이가 학교에 갈 수 있도록, 수업 내용을 따라 갈 수 있도록 지원을 하거나, 억지로 결혼하게 되거나 일하게 되지 않도록 돕도록, 그런것을 아이들 자신이 알고 의사 표시를 하거나 희망을 가지고 살아갈 수 있도록 돕고 있습니다.

Q. 기억에 남는 에피소드가 있으면 말해 주세요.
A. 2011년 에티오피아에서 가뭄이 발생하여 긴급 지원으로 파견한 지원의 에피소드가 있습니다. 우리는 3400명(중 1190명이 영산차, 5세 이하 어린이를 대상으로 한 중 식량 지원 사업을 실시했습니다. 배포가 끝나고도 모니터링 하고 있었을 때, 현지에서 어린이들이 집으로 걸어 와서 함께 걷기 시작했습니다. 그러자 병역으로 함께 동행하고 있던 에티오피아 지원이 아이들에게 알려져서 서로 뿔가 말했습니다. 그래서 무슨 말을 했는지 물어봤더니 연고 드러야하는 이렇게 대답했습니다.

"아이 사람은 어떤 사랑 안에서 우리를 돕기 위해 일본에서 와서 많은 음식을 지원해 주었지만 너희들은 받는 것을 당연하다고 생각하면 안 돼. 도와주는 사람이 있는 것에 감사하고 너희들이 어른이 되면 다른 나라가 곤경에 처할 때 그때는 너희들이 도와 줄 수 있도록 해야 한다"고 우리와 활동을 함께 해 온 현지 사람들이 어떻게 생각을 해 주고 말했던 것에 감동함과 동시에 '부여받는 것에 의 존하지 말라'는 의식에 대한 인간의 존엄도 느꼈습니다. 다 이런 식으로 나라와 나라에서 서로 도움을 주게 될 때 연한 세계가 되었으면 하는 바람입니다.

Q. 힘든 점이 있다면 무엇인가요?
A. 기부자 측엔 어떻게 지원의 성과를 민감하게 할 수 있을지를 생각하는 것입니다. 소표에서는 지불 한 돈에 대해 물건이나 서비스를 받을 수 있습니다. 그러나 기부 행위에서는 돈은 지원 대상자를 위해 사용되고 기부해 주신 분의 수중에 있는 아무것도 남지 않습니다. 그 돈이 어떻게 도움이 되었는지 확실하게 전하고 기부자의 성과와 희망을 느낄 수 있도록 고안하면서 항상 어렵다고 생각합니다.

Q. 가장 보람을 느낄 때는 언제였나요?
A. 나는 홍보부이므로, 현장에 나가는 것은 많지 않지만, 굿네이버스 · 재팬의 기부자나 지원 봉사자들과 의사 소통 기회가 많기 때문에, 그런 분들의 마음과 작함을 느낄 때 보람을 느낍니다. 또한, 개발 도상국의 굿네이버스의 도움을 받은 어린이가 성장하여 대학에서 공부 할 수 있게 되거나 졸업 후 굿네이버스에서 일하게 되었다는 등의 보고서를 볼 때는 지원이 개개인과 연결되어 있는 것을 느낍니다.

Q. 굿네이버스 재팬에 기부하고 있는 분중에 특히 기억에 남는 사람이 있으면 말해 주세요.
A. 기부자 분들은 여러 가지 계기로 후원해 주십니다. 자신에게 지나가 없어서, 지나가 생겨서, 지나가 독립해서 등 자녀와 관련된 계기는 아주 많지만, 좋아하는 한국 배우가 굿네이버스를 지원하고 있기 때문이라거나, 직장에서 여행지에서 개발 도상국의 사람들과 친해져서 믿고 싶다고 생각하고 등, 그중에는 꼭여 동면에서 이전의 자신을 누워주고 세계의 어린이들을 위해서 기부자를 깨우는 분도 있습니다. 여러분 각자의 계기가 생애가 있어 우리의 활동을 지원해 주시고 있기 때문에 어떤 기부자분에 대해서도 감사의 기본으로 가득합니다.

Q. 2019년 하반기 계획은 무엇인가요?
A. 지난해 인도네시아 술라웨시 섬에서 대규모 지원이 발생하여, 2000명 이상이 사망했습니다. 대규모 발생해서 10개월이 지났습니다만, 아직도 피해 지역에서는 건이 련트에서 피난 생활을 하고 있는 이재민이 있습니다. 굿네이버스 · 재팬은 그들이 안심하고 생활 할 수 있는 환경을 마련하기 위해 140가구를 대상으로 한 가설 주택과 급수 시설의 건설 사업을 실시하고 있고, 7월 10일부터 직원인 카키자와가 현지에서 프로젝트 지휘를 맡고 있습니다.

Q. 후지산 메리의 독자들에게 메시지를 부탁드립니다.
A. 굿네이버스 · 재팬의 활동에 관심을 가져 주신다면 꼭 좋은 피드백을 보내주세요. 우리는 물론 뉴스 레터와 등록이나 Facebook 등의 SNS에서 응원 및 시종 배포 등의 지원 봉사도 환영합니다. 자신에게 맞는 방법을 굿네이버스 · 재팬의 활동을 응원해 주신다면 감사하겠습니다!

Q. 마무리 인사를 부탁드립니다.
A. 굿네이버스 · 재팬에는 지금 10명의 직원이 있고, 국내의 프로젝트를 기획 · 실시하고 지원분과 현지의 아이들과의 관계를 만들고 있습니다. 그러나 우리 직원으로서는 전진해 나아가 수 없습니다. GNP의 비전 '누구나 있는 세계'는 '아이의 웃는 얼굴이 넘치고' '모국인간답게 살아가는 세상'입니다. 이 비전에 동참해 주시는 많은 분들과 함께 한 걸음씩 전진해 가고 싶습니다.

일생에 한 사람만이라도 행복하게 할 수 있다면 자신의 행복인 것이다라는 좌우명을 가지고 오늘도 행복을 찾아다니는 이지마루미의 굿네이버스 · 재팬의 일과에 여러분의 응원이 가득할 기도를 받습니다.



信望愛の話
SHINOBU NO HANA

信望愛の話

지친 현대인에게 생수와 같이 목마름을 해결해주는 신앙과 삶의 양식이 있습니다. 이윤주 목사의 주옥 같은 말씀을 통해 믿음 사랑의 깊은 대로를 나눌 수 있습니다.

自由献金口座 ゆうちょ銀行
記号 15590 2 番号 05186221
名前 前川・ワンダ

李應周 牧師

自由献金口座 ゆうちょ銀行
記号 15590 2 番号 05186221
名前 前川・ワンダ

李應周 牧師

SHINOBU
GOODS
Design : Good-design
印刷 : ソウル 成友

紙面説教

모범적인 신앙생활

클로써서 4:10~13

김정현 목사

후내시복음교회



오늘날 사회의 율리와 도덕이 떨어졌다는 개인의 소리가 높습니다. 이로 인해 아끼지는 사회의 질 중 하나는 날 갈수록 청소년들의 비열이 늘고 있다는 사실입니다. 여러 요인들이 있지만 무엇보다도 가정세가 저들에게 본보기가 되지 못하기 때문입니다. 땅에 떨어진 도덕과 율리를 회복시키고 청소년들을 올바르게 길러야 할 책임이 어른들에게 있습니다. 특히 우리 성도는 사회의 빛과 소금의 역할을 다해야 합니다. 먼저 자신의 신앙생활에 서부터 모범을 보여야 합니다. 성경에 믿음으로 산 인물들이 모두가 모범적 신앙생활을 한 사람이었을까 무명의 아티스타고와 유스도스와 에바브라도 모범적인 신앙인이었습니다. 본문을 중심으로 모범적인 신앙생활에 대하여 살펴보고자 합니다.

1. 하나님의 뜻에 따르는 생활

나누도 살만한 세상이니 허무도 평안할 날이 없고, 모순과 대립, 혼란과 불행의 연속이 우리 인생입니다. 사탄과 이해관계가 서로 다르기에 충돌과 싸움이 불가피한 세상입니다. 사도 바울은 하나님의 뜻을 따라 사는 생활은 곧 하나님의 뜻을 깨달아 그 뜻에 순종하는 생활이라 말했습니다. 성도는 하나님의 뜻을 성취하기 위해 예수님의 부름 받은 일꾼입니다. 그래서 하나님의 뜻을 아는 것은 대단히 중요함입니다. 나아가 하나님의 뜻을 알고 순종하며 살아야 합니다. 우리가 예수 그리스도를 영접하고 거듭난 후 계속해서 주님과 동고동락해야 합니다. 그런데 많은 성도들이 예수 그리스도와 함께 살지 못하고 별거하는 경우가 많습니니다. 이것은 영적 이혼으로, 죽음을 의미하며 또한 하나님의 뜻을 거스르는 생활로, 인생 최대의 위험이자 불행입니다. 반면에 그리스도와 영적으로 동거하면 생명을 얻고, 하나님의 뜻을 이루는 생활로 인생의 행복이 보장됩니다.

하나님의 뜻을 알고 성취하면 구원과 상급을 받지만 이를 거역하면 사탄의 행렬을 받게 됩니다. 일찍이 가령 라합은 하나님의 뜻이 무엇인가를 깨달았기 때문에 두려움 없이 이스라엘의 정탐꾼을 숨겨 주었고 이로써 자신과 가족 모두가 평안을 받았습니니다. 성도는 라합처럼 하나님의 뜻대로 사는 생활을 해야 합니다.

2. 항상 기도예 힘쓰는 생활

하나님의 뜻을 아는 방법에는 말씀과 기도 두 가지가 있습니다. 종교개혁자 루터는 '만일 하루라도 기도를 소홀히 한다면 신앙의 정열을 잃게 된다'고 하였는데 사후에 선지자는 '기도하기를 쉬는 자는 하나님 앞에서 범죄하는 것이라' 말했습니다. 기도는 계속되어야 합니다. 주님께서 갯세마네 동산에서 하신 기도는 기도예 대한 가장 훌륭한 본보기였습니다. 반면에 사도 에바브라도 예제 기도했습니다.

그러면 왜 기도해야 할까요? 그것은 기도가 개인, 가정, 교회, 국가에 축복을 가져다주기 때문입니다. 기도란 밤의 어두움을 깨는 새벽처럼 우리에게 깨우침과 고요함을 줍니다. 우리 마음에 불안과 초조가 사라지고 항상 기도의 여우와 즐거움과 기쁨을 누리게 됩니다. 신도 기도의 힘은 위대하고 놀랍습니다.

3. 사람으로 봉사하는 생활

어려운 환경과 위치에서도 그토록 헌신적인 봉사의 수고를 할 수 있었던 것은 한결같은 사랑의 힘이 있었습니니다. 자신을 희생해서 온전히 남을 위하여 몸소 섬기며 수고를 아끼지 않는 사람이 기독교의 사랑입니다. 본문의 에바브라도 몸소 섬기는 골로새교 회 뿐만 아니라 라오디게아와 히에라폴리 지방의 사람들을 위해서도 사랑의 수고를 했습니다. 사도 바울은 '사람은 수고하는 것이라' 했습니다. 그런데 이 사랑과 봉사는 먼저 하나님을 섬기는데서부터 시작되어야 합니다. 하나님을 섬기지 못하는 사람은 결코 사랑을 섬길 수 없습니니다. 하나님을 섬기는 일은 그리스도와 복음을 위해 수고하는 것입니다. 이 일은 온전히 열매에만 관계되는 매우 어렵고 힘든 수고입니다. 때로는 열매와 천대와 모욕을 당해야 하는 수고입니다. 그러나 주님은 당신을 위해 수고하는 종들을 기어올라 주십니다.

여러분! 기독교가 사회와 국가의 발전에 지대한 공헌을 한 것도 사실이지만 환경에는 기독교에 대한 비난의 소리가 일고 있습니다. 이는 우리가 사회의 빛과 소금의 역할을 다하지 못했다는 뜻이요 합니다. 그러므로 우리는 먼저 모범적인 신앙생활을 해서 교회의 명예를 회복시키는 물론 이웃에 본이 되고 유익이 되는 성도가 되어야 하겠습니니다.

양전백 목사

1869-1933

대한민국을 빛낸 120명의 위인

목사, 교육자, 독립운동가(1인동 민족대표) 복음 전도자의 길로 걸으셨다.



격

양전백(楊) 양전백은 1869년 3월 10일 평북 의주군 출신으로 중조부의 슬하에서 태어나는 법에에는 딸출고 하다가 박영선(朴永順)과 결혼했다. 30대에 서울 정동교로 사경회에 참석하여 복음을 접했고, 이듬해에는 김어연(金爾顯)을 도와 의주 신시교 설립에 참여했다. 그때까지도 '유생(儒生)의 몸'을 벗지 못했던 양전백은 평양으로 마켓(S.A.Moffett, 마프삼)을 찾아가 성경을 배우면서 전리를 깨닫고 '새벽'을 마켓의 보고사에는 '양전백은 학식이 있어서 하는 것이 많고, 아무도 추종하기 어려울 정도로 으뜸이 될 것이다. 이미 성경을 많이 읽고 신앙심이 깊으므로 곧 새해를 주었다'라고 기록되어 있다.

1894년 청일전쟁으로 신시교회가 파괴되자 집을 팔아서 400냥을 헌금하고, 그레함(H.Graham Lee, 이갈함)이 200냥을 보내 신시교회를 복원했다. 이후 양전백은 권사(勸導)로 활동하면서 전도예 했었고, 1896년에는 평북 순회 조사(助牧)로 임명받았다. 그해 양전백은 선교사 회의의 결정으로 평북을 담당할 휘트모어(N.C.Whitmore, 휘트모어)의 조사가 되자 신선으로 이사하고 선전교회회를 담임했다. 1900년 평북도사경회와 개최되자 관사전도회를 조직하여 전도예 힘쓰는 한편, 명신학교를 설립하고 교장으로 일했다. 1907년 6월 평양신학교를 제1회 졸업하고, 9월 조선예수교장로회 동도회에서 목사로 안수받았다. 평북과 남만주 순행목사로 임명되어 3년을 시무하면서 압록강 건너 증연(增延), 통화(通化), 화인(懷仁)에 이르기까지 걸어서 다니며 복음을 전파했는데, 그가 평생 전도 여행한 거리를 합하면 12만 리에 달한다.

양전백은 신성중학교를 설립했다. 한일합방이 되자 평안도 지방 기독교회는 중심으로 민족운동이 확산되었다. 일제는 데라우치 총독 포살사건(1919년 4월) 사건을 조작했는데, 중심부대 사선영역에서 신성중학교의 피해가 컸다. (계속)

생명의 전화

LIFELINE

10:58

生命の電話

代表 電話 **0544-65-0123**

電話 **070-4643-2859**

080-4062-2859

火の国

Hinokuni

韓国料理

平日 ランチ 11:30~15:00 (L-O 14:30)
 ディナー 17:00~23:00 (L-O 22:00)
 土、日、祝日 ランチ 11:00~15:00 (L-O 14:30)
 ディナー 17:00~22:00 (L-O 21:00)

東京都台東区 浅草橋 1-9-11 浅草橋小沢ビル

予約 03-3865-1129 (+81-3-3865-1129)

Hinokuni
お願の道。

昼食あり 浅草橋駅前徒歩1分
 駅改札右の階段降りて、横断歩道を渡った右手
 イサマushiビル1F 59m

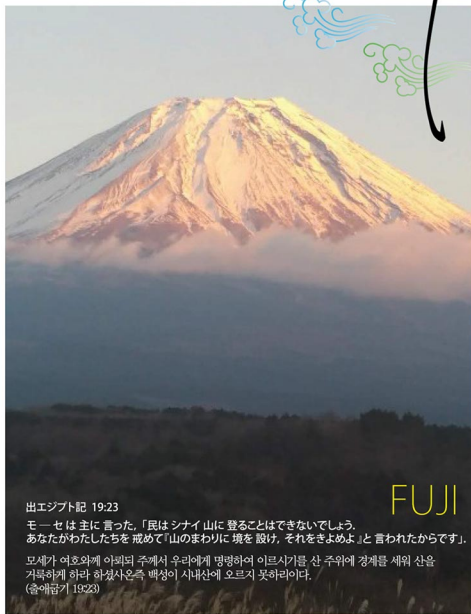
- 1) 후지산국제기도의
- 2) 후지산매아리
- 3) 일본선교방송
- 4) 기독교자살예방센터
- 5) 자살가족위로회
- 6) 한일교회차매결연
- 7) 청소년훈련캠프
- 8) 선교탐방

富士山 매아리



제5호 2019년 9월

후지산매아리 | 발행인 임 진 형



出エジプト記 19:23

モーセは主に言った、「民はシナイ山に登ることはできないでしょう。あなたがわたしたちを戒めて『山のまわりに 境を設け、それをきよめよ』と言われたからです」。

모세가 여호와께 아뢰되 주께서 우리에게 명령하여 이르시기를 산 주위에 경계를 세워 산을 거룩하게 하라 하였사온즉 백성이 시내산에 오르지 못하리이다.
(출애굽기 19:23)

FUJI



권정생(1937-2007)

感謝

임진형 대표
發行人

1937년 도쿄 근방에서 출생하여 성장했다. 8월 15일 광복 이후 경상북도 청송이 외가인데 이곳으로 이주해 왔다. 시골이기보다는 산골인 열악하고 생활이 도무지 될 수 없는 이곳에서 그는 산에 가서 나무를 해서 팔아 생계를 이어갔다. 고구마 감자만 먹다보니 영양실조에 폐결핵까지 걸리고, 가냘픈 몸으로 교회 새벽종까지 치면서 하나님을 믿는 신앙만큼은 진심하고 독심했다.

42세의 나이에 교회 뒷산에 오두막집을 지어 글 쓰는 공간을 만들고 작업복 한 벌 고무신 한 켤레, 손수 짠 겹짜고 취사도구 등 남부럽지 않은 살림을 장만하고 보리밥 나물 한 접시에 항상 만족했다. 시간이 가면 글을 쓰고 항상 감사하며 살았다.

아마도 이보다 더 진심하고 깨끗하며 행복하게 산 사람은 없었을 것 같다. 그러던 그가 2007년 5월 17일 하나님의 부름을 받고 세상을 떠났다. 유품을 정리하는데 보름 전에 써 놓은 유서와 통장을 발견했다. 거기에는 이렇게 쓰여 있었다.

나는 하나님 한 분만으로 만족하고 얼마나 감사했는지 받은 은혜를 말로는 다 표현할 수 없다. 그리고 통장이 한 개 나왔는데 12억이 예금되어 있었다. 이 돈은 장례비로 쓰고 나머지는 어려운 이웃들에게 나눠 달라는 부탁이었다. 그는 '몽실만', '감자집'을 쓴 아동문학가 권정생 선생이다. 왜 하나님은 한분이신데 신앙은 다름과 과연 내가 믿는 하나님은 어떤 분일까, 다시 한번 생각해 보았다.

꼭 들어주세요!
#지금_들어라_기즈아
더 많은 프로그램을 CTS라디오
JOY에서 만나보실 수 있습니다.
구글스토어, 앱스토어에서
CTS라디오앱을
다운 받으세요.

JOY Japan

후지산매아리	시아라이 방송	영어성경	불어모도주	도쿄 매아리	오사카 매아리	후쿠오카 매아리
--------	---------	------	-------	--------	---------	----------

ノンブレアンバサダー就任式イベントに登壇



人気韓国バンド「FTISLAND」のボーカルとして、圧倒的な歌唱力を誇るイ・ホンギ。歌唱力も去ることながら、そのヴィジュアルと明るいキャラクターを活かし、ドラマやバラエティでも活躍中。そんなイ・ホンギが入隊を前に、日本のジュエリーブランド「NONBRE」とコラボし、新ブランドのアンバサダーに就任した。

「NONBRE」は、数字やイニシャルをかたどったペンダントトップに、ダイヤモンドをあしらった優美なデザインで人気のジュエリー。8月1日(木)には、都内で就任式イベントを開催。冒頭に、「天国の海」と呼ばれるハワイ・オアフ島のビーチで撮影されたブランドムービーを初公開した。そしてイベントにはイ・ホンギも真っ白なスーツに身を包み、H文字のネックレスをつけてまるで王子様のような姿で登壇。

「おはようございます。イ・ホンギです。よろしくお願いたします」と日本語であいさつすると、アンバサダーに就任した今の気持ちを「とてもうれしく思います。僕もよく使っているジュエリーです」と笑顔で語った。

今回、イ・ホンギがアンバサダーに就任した記念として、新たにALPHA[H]のイエローゴールドの限定販売が決定。「僕のニックネームがホンスタなので、Hってイニシャルが一番好きなんです。ペンダントが大きいと見えるけど、つけてみると自分の体の一部になったような気持ちです」と身につけたジュエリーをアピールする場面も。また、イ・ホンギが身につけているタイプより少し小さめのデザインで、女性でもつけやすいプティシリーズも発売され、「イニシャルだったり、数字だったり、かわいく見せられるもの



です」とイ・ホンギ自ら紹介。「洋服や靴が好きですが、限定的なものがあるとは一番欲しい。だから自分の限定モデルを作ってくれてうれしいし、みんなが同じものをつけて、ライブなどで会えたらうれしいですね」と、新ブランドをPR。

また、この日公開されたブランドムービーについて、「『天国の海』には初めて行きました。(現地に)着いた瞬間に、その意味がわかるほどに、美しかったんです。でも逆に、この美しい景色が全部カメラに収まるのが心配にもなりました。「NONBRE」のネックレスがちゃんと入るように見せられました。一体感があって、とてもキレイに見せられたと思います。正直に言うとう、20歳の頃の自分かと思うくらいに、キレイに若く見せてくれています。(笑)僕もとても好きな映像です」と目をキラキラさせながら話した。

続けて「僕がカメラに向かって水をかけるシーンがあるのですが、結構時間をかけて撮りました。そこが一番キレイに見えるんじゃないかな」と注目ポイントもしっかりとらせた。着用している真っ白な衣装については、「天使のように純白のイ・ホンギを見てたくて(笑)」とキラースマイル炸裂。

普段からも「NONBRE」を愛用しているというイ・ホンギは、「ネックレスは、この前、韓国で行ったライブのときもつけていました。アクセサリーは普段から毎日つけていますが、特にライブのときは必ずお気に入りをつけますね」とし、「心配はロックをやるので取れちゃうんじゃないかなと……でもやっぱり“かたいです”取れないです、めちゃキラキラします」と笑顔で語った。

ほかにどんなアイテムが好きか尋ねられる



と、「リングがめちゃくちゃ好きです」と左手の人差し指にはめた指輪を見せ、「どの数字が好きかと聞かれて13と答えましたが、13がなくて…。指輪には数字が一個しか入らないので13は出来ませんと断られ、ラッキーセブンの『7』にしたんです」と明かした。

最後には、「お気に入りのナンバーやイニシャルが入ったジュエリーを、自分にだったり、大切な人にだったり、プレゼントしたら気持ちがいいですよ。僕も気に入っているの、皆さんも気に入って欲しい」とファンに向けてメッセージを送り、イベントを締めくくった。

フォトタイムでは「茶目っ気」溢れる姿と、カッコ良くキメポーズをとる姿を見せてくれたイ・ホンギ。

イベント終了後には、事前に応募で選ばれたファン10名がイ・ホンギモデルのジュエリーを着用し、ツーショットでチェキ撮影するなどして交流した。

本日から実施されるキャンペーンでは、期間中に「NONBRE」のジュエリーを購入し、インスタグラムに写真を投稿すると、サイン入りチェキとサイン入りポスターを合計20名にプレゼント。

ライブ配信で商品の紹介を見ながら購入できる新サービス「ONPAモール」でも販売される。詳しくは特設サイトへ。

NONBREイ・ホンギキャンペーン特設サイト
https://onpamall-cp.com/nombre/lp_honggi/
2019年8月2日0時20分配信(C)Wow!Korea

WOW新大久保
ワウ新大久保・コリアタウンナビ

PC <http://www.wowsokb.jp>
携帯 <http://m.wowsokb.jp>
スマホ <http://s.wowsokb.jp>



Wow! Korea

<http://www.wowkorea.jp>

日本最大級の韓国・韓流芸能サイト

韓国ドラマ・K-POP・韓国映画・韓流スターなど最新情報をいち早く配信中♪

【イベントレポ】

イ・ホンギ (FTISLAND)、 ジュエリーブランド「NOMBRE」の新ブラ



かき氷が熱い!

アンニョンハセヨ、今年の夏も暑いですね。皆さん体調はいかがですか。この時期は、どうしても冷たい物が好きになりますよね。韓国には、「バビンス/蟹甲」と呼んで日本のかき氷のような食べ物があります。バビンスの「バ」は小豆、「ビンス」は「氷水」なので「小豆のかき氷」という意味になります。削った氷の上に小豆や餅をトッピングしてあり、韓国にいる頃は私もよく食べていました。最近のバビンスはトッピングの多さに驚きます。缶詰のフルーツやシリアル、ナッツ類、アイスクリーム、コンデンスミルクなど当たりまえのように使っています。最近では、豪華に季節の生のフルーツをふんがんにのせた物や高級ブルーベリー、イタリア産のマスカルポーチーズなどをのせた物も出てきたそうです。久しぶりに韓国に行くとき食文化の変化に驚きます。

今では新大久保にもバビンスを出すお店が多くあります。この前、私も生徒さんたちとお店に食べに行きましたが、バビンスというよりソルビン/蟹甲と言って氷が細かくふわふわ雪のようなかき氷が主流になっていました。ソルビンを漢字で書くと雪氷と書き口の中のでふわりと、とけてなくなりイメージ通りです。ソルビンのトッピングもバビンスとほとんど同じですが、バビンスよりも少し上品な感じに思えます。

さて、日本では最近かき氷の人気の盛り返りしてきています。日本のかき氷の歴史も古く平安時代中期と言われ、削った氷に甘葛(あまづら)というウ科の樹液を煮詰めたシロップをかけて食べていたそうです。砂糖のなかった平安時代では、希少

な氷に最高の甘味料をかけて食べるのは、かなり高級品であったと思います。どの国でもそうですが、冷蔵のない時代に冬に出来た氷を保存することは大変なことだったと想像できますね。私の日本のかき氷のイメージは、少し氷が粗く削られていて赤や緑の甘いシロップがかかった物でしたが、最近の流行しているお店はだいたいが薄く削られ、ふわふわとしたかき氷です。この前、かき氷の店に5時間待ちの行列が出来たとメディアで取りあげていました。それも1件や2件ではありません。そのようなことは韓国ではありえないことだと思います。その番巻を見てると同じかき氷でも、それぞれ店の店主の強こだわりがあり、他にはない個性を出しているのです。使う氷も自然環境の中できれいな水をゆっくり時間をかけて凍結させた天然氷を使い、それが富士山の麓にある蔵元さんや、日光の蔵元さんだったり、自分のかき氷にあった氷を探し求め、ソースも旬のフルーツから作ったり、抹茶から作ったりしてました。またそのソースによって氷を滑る厚さを微妙に調整するなど、本当にそのこだわりに感動しました。お客さんとしてもあの味をまた食べたい、この味はあの店の物が食べたい、そうやって何度も足を運びたいくなるようなそんな魅力を表現しているのですね。それは、料理も同じです。同じ料理でも自分なりの個性があつてこそ自分の料理と言えると思います。思い出すだけであの果実がたくさんのつたかき氷を食べたくくなりますね。皆さん、もし行列に並ぶのであれば水分補給などしっかり取って夏をつけて冷たいかき氷を召し上げてくださいな。カムサムニダ。



料理研究家 趙善玉
趙善玉料理研究院長



趙善玉

アンニョンハセヨ、新大久保で韓国料理の研究院を開いている料理研究家の趙善玉です。韓国金海北道金海市出身で、2004年から薬膳料理や韓国料理に関する執筆活動を始めました。2007年に開催された「宮廷女官チヤングムの賢いフェスティバル」では宮廷料理企画制作も担当しました。その後、2009年から「化学調味料を使わず、自然の味を生かした料理」をモットーに趙善玉料理研究院を開設し、現在に至ります。

〒160-0021
東京都新宿区歌舞伎町2丁目42-16
第2大塚ビル7F
TEL: 03-6233-7867
FAX: 03-6233-7862
MAIL: chochocho-sunok.com

비닐봉투 인쇄 전문점 에드폴리

300枚

6,900円~

동판비 0엔!
동판제작기간 0일!
版代 0円!
版製作期間0日!

특허
취득

特許取得

공장
직영

工場直営

빠른
배송

スピード配送

ポリ袋印刷専門店 アドポリ **adpoly**

050-5840-0222
050-5840-0244

<http://www.adpoly.jp>

会員登録すると1,000円のクーポンと100円ポイント進呈 회원가입시 1,000円쿠폰과 100원포인트 증정

チキンバー
치킨 바

フレンズ
Friends

カラオケ
가라오케

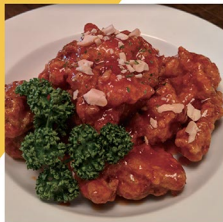






후라이드치킨

양념치킨

大 3,000円 (税込)

小 1,800円 (税込)



- 라이브 가라오케 
- 3시간 600엔
- 회의실, 흡연실 有
- 치킨 외 식사 가능   

營業時間 am11:00 ~ am04:00 年中無休

Tel. 03-5285-9500 H.P 080-9438-1004

新宿区大久保1-3-14 WBC新宿2階

No.1キムチ冷蔵庫 ブランドデムチェ!

キムチを健康で美味しく熟成させるデムチェだけの slim-fit 発酵科学は体に良いビタミンCと成長期の子供たちに良いオルニチン含量を増大させてくれるだけでなく、脂肪細胞を抑制させる効果があるバイセラ乳酸菌を増大させて健康を助けます。



180L

W940mm

注文番号 **K303** (DOE-186W) 180L/2room
¥113,800

120L

W690mm

注文番号 **K300** (DOE-126W) 120L/1room
¥89,800

100L

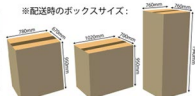
W487mm

注文番号 **K315** (SA-F105) 100L/1room
¥49,000 ※送料別

■キムチ冷蔵庫モデル別詳細仕様カード支払いの場合、手数料4%が別途かかります。※決済後の発送となります。

モデル	仕様	貯蔵容量 (L)	ルームタイプ	容量	内部寸法 (cm) 内径(上+下)	重量 (kg)	キムチ保存 (個/標準/段)	購入キムチ保存 (個/標準/段)	野菜/魚物保存 (個/標準/段)	チルド保存 (個/標準/段)	EZ クリーン 機能
注文番号 K300	DOE-126W	120L	1ドア 1ROOM	8.8L X 2 個 19.5L X 3 個	69×58×85 57×46×44	43	有	有	有	有	有
注文番号 K303	DOE-186W	180L	2ドア 2ROOM	15.9L X 2 個 12.5L X 6 個	94×60×85 37×46×44(S)	55	有	有	有	有	有
注文番号 K315	SA-F105	100L	1ドア 1ROOM	1.5L X 4 個 9.7L X 3 個	49×55×117 36×28×100	46	有	有	有	有	無

※配送時のボックスサイズ:



※デムチェは、正真正正自然発酵で、発酵期間など1年品質保証します。(但し製造誤差はお客様負担となります。初期不良は除く)
※冷蔵庫の購入前には必ず商品説明書と必ずお読みください。

WiniaMando 株式会社

The Original **デムチェ** Tel. **03-6205-5139** dimchae 김치냉장고 한국최고가 '세계최고'입니다.



東京都知事登録旅行業第3-7132号
日本全国旅行業協会 正会員
株) World Cross Travel

정말 싸 해외항공권



공항등에서 긴급 항공권 10분 발권OK

- 전세계 항공권, 호텔예약 OK
- 미국관광비자, 중국비자대행
- 개인, 법인, 단체 항공권 전문
- 당일, 저녁, 주말등 급한 항공권 OK
- 의료관광, 기업연수, 자유관광
- 후지산, 하코네, 아울렛관광, 공항픽업



090-8582-8282



wc858282



03-6869-8282

www.ikunara.jp

〒160-0022 東京都新宿区新宿7-11-1 STビル 1F(주)월드크로스여행사 (임시주차가능)

펼쳐라하면 갖고싶은 용품 1위
받고싶은선물, 주고싶은선물 1위

황금볼!!!



※골든볼3구 볼마커세트

~~8,100円~~
@4,050円



레이저인쇄가능

HOWN www.hown.jp
オリジナルキャップ製作
30個以上、刺繍代込み **@700円**

名入れボールペン www.howngift.com
1,000個注文, @42円
1色印刷代・デザイン案・送料無料!!!

☎ 050-5577-1160 <http://www.hown.jp>
E.mail: hown@hown.jp

주재팬고 익스프레스

www.japan.go.jp

미국, 캐나다, 유럽
홍콩, 한국, 아시아 **국제항공택배**

국제이사, 국내이사

한국전상품, 식품, 가구, 기계 >> 일본으로 수입대행 · 그외상담ok

공장 · 사무실이사 이사 포장이사 불용품처리 박스무료제공

일본전상품 수출, 수입대행
일본기업컨택, 계약, 결제대행



일본 ⇄ 한국 + 전세계 한국 ⇄ 일본
일본가구, 가전, 기계, 부품전문배송
日本家具・家電・機械・部品専門配送



구매, 배송대행 국제택배
개인, 법인 상담 OK

귀국택배, 박스무료
아카사카, 신주쿠, 도쿄23구

〒160-0022 東京都新宿区新宿7-11-1 STビル 1F (株) World Cross

☎ 03-6457-3739 ☎ 090-3136-1144

E-mail: parkgane1144@gmail.com www.japango.jp



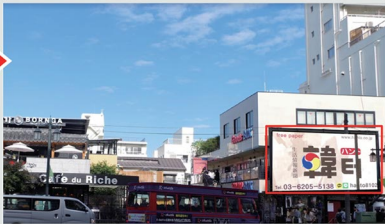
LINE CALL **jong314**

보다 자세한 내용은 네이버에서 검색해주세요~
NAVER 재팬고

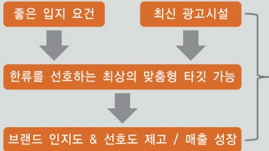
신오쿠보 옥외 LED 전광판

일본 한류(韓流)의 성지인 도쿄 신오쿠보(新大久保) 지역의 랜드마크

1년 내내 한류 공연 등 문화 콘텐츠가 이어지고, **일평균 유동인구가 2만명에 달하는 「ShowBox」** 광장에 위치
전광판 좌우에 횡단보도가 위치하여, **대기시간 40초간 2층 건물의 눈높이로** 전광판 노출
한류의 중심역인 신오쿠보역과 신주쿠역 사이의 6차선 대로변에 위치, **일평균 10만대의 통행차량에** 광고 노출

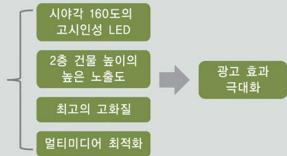


한류 중심지 랜드마크에
위치한 최적의 광고매체



- 일본의 한류거리인 신오쿠보의 랜드마크로 자리매김함으로써 한류 문화·콘텐츠의 대표성 획득
- 한류를 경험하기 위해 찾아오는 일본인 방문객을 대상으로 한국의 매력을 알리는 광고를 노출함으로써 맞춤형 타겟 확보
- 지속적인 광고와 홍보를 통해 일본 내 브랜드 인지도 및 선호도 제고를 위한 강력한 레버리지 효과

고시인성, 고화질의 동영상 및
음향 최적화 기술로 광고 효과 극대화



- 최고의 시야각(160도)과 최적의 가시거리, 최상의 화질을 제공하는 LED 옥외 전광판 솔루션
- 건물 2층 높이에 위치하여 월등히 뛰어난 고시인성 확보
- 전광판 좌우에 2군대의 횡단보도가 위치하여, 대기 중인 보행자와 차량 운전자에게 노출시간 상승 효과
- 고급 음향 설비 및 오랜 현지 노하우로 안정적인 광고 집행 및 광고 효과 극대화 지원



광고문의 03-6205-5138

큰절 觀音寺

재단법인 대한불교 조계종

주지 정 대 합 장

법회안내

매월(음) 1일 초하루
매월(음) 15일 미타제일
매월(음) 18일 지장제일
매월(음) 24일 관음제일
매주 일요일 법회

계좌 三井住友銀行 本八幡支店
普通 2758678 ソホソフク



9월 13일(추석날) 차례법회

千葉県千葉市中央区栄町33-4 SJビル4階(千葉駅から5分)

TEL 043-307-7722 H.P 090-4612-3322

東京都新宿区歌舞伎町2-41-12 泉ビル803号

TEL 03-3200-1013 H.P 090-4612-3322

ASIA文化経済振興院
Asia Culture & Economic Promotion Institute

www.asiacenet.com

글로벌 비즈니스 플랫폼

국내 및 해외로
홍보마케팅을 도와드립니다.

国内外の広報マーケティングをお手伝いします。

全球商业平台帮您宣传营销国内外产品



아시아문화경제진흥원 **아우다랑**에 가입하면?

アジア文化経済振興院アジアフォーラムに加入したら?
加入亚洲文化经济振兴院亚洲论坛?



개인회원 10만원 특별회원 30만원 기업회원 100만원

个人会员年费(10万韩元) 咨询委员年费(30万韩元) 企业会员年费(100万韩元以上)

個人會員年會費(1万円) 諮問委員年會費(3万円) 企業會員年會費(10万円以上)

THE BEST
GLOBAL CULTURE

(사)아시아문화경제진흥원

T. 02-782-6032 F. 02-782-6035 E-mail: asianews2015@naver.com

국제전화카드겸용 DATA 무제한SIM

(데이터요금 - 1일 120원 / 1개월 3600원 / 소/미/캐/영/일)

4G/LTE



아이폰, 안드로이드폰(갤럭시 등 포함), 와이파이 라우터, 태블릿
일본 주요 편의점에서 24시간 리얼타임 충전해서 계속 사용 가능
(포스 배럴리미트 포함)

완전 프리페이드 방식
해약수수료 X

국제전화를 이용하는 경우의 주요국가 요금표

한국 6원/분	중국 4원/분	미국 4원/분
---------	---------	---------

일본 국내전화 요금표

일본전화 6원/분	휴대전화 12원/분
-----------	------------

お客様サービスセンター

TEL: 03-6205-5138 / FAX: 03-5545-1030

〒107-0052

東京都港区赤坂2-19-8 赤坂2丁目7番9号3F

http://www.cometrip.co.jp

쉘터물산 新都アジア物産



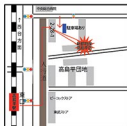
한국식품, 중국식품, 각종잡화

■高島平店

東京都板橋区高島平2-28-1

TEL:03-6915-7166

営業時間:10時—20時



■蔵店

埼玉県川口市芝園町3-11

TEL:048-423-9170

営業時間:10時—23時



http://shop.shimto.com

K design *양문타입의 인쇄를
일괄적으로 디자인합니다!
캐릭터디자인

인쇄물
로그
POP
매뉴
K
패키지
명함
스탬프카드
카탈로그
포스터
팜플렛
리플렛
명함
리플렛
명함
리플렛

★ 전화문의: 월-금 10:00-18:00
Tel: 080-3125-7002
mail: charisma-ka@hanmail.net
H.P: www.kdesign-tokyo.jimdo.com
※ 방문상담은 해지지 않습니다. 東京都渋谷区神宮前5-1-1429(丸の内線201号)

QR코드
6.9
포토샷
인쇄물
디자인
리플렛
명함
리플렛
명함
리플렛

디자인에서 인쇄까지

デザインから印刷まで

정성을 다해 정확하고 완벽하게 완성해드립니다!
ていねいな対応と、正確で完璧な仕上がりに!

전단지 메뉴 명함
チラシ メニュー 名刺

스탬프카드 카탈로그 포스터
スタンプカード カタログ ポスター

한터어드 ID: hanto8102
E-mail: hanto8102@gmail.com

TEL 03-6205-5138

古物商許可 東京都公安委員会: 第304361208910号

중고품 매입·판매·정리 **不用品片付け**

리사이클 센터 ポム

무엇이든 상담주세요!

- ★ 불용품 정리 .. ¥3,000~
- ★ 에어컨 철거 .. ¥3,000~
- ★ 가구 이동 ... ¥3,000~
- ★ TV 설정 연결 ¥3,000~

※ 수요일은 한국에서 상담 불가
※ 연중무휴 언제든지 전화상담 가능합니다.

영업시간 10:00~20:00 東京都新宿区大久保2-5-20

TEL. 03-6228-0091

에어컨 냉동설비

긴급A/S 전문업체

야끼니구·식당 관리 전문

- 가정용·영업용 에어컨 설치 및 수리
- 영업용 냉동·냉장고 판매 및 수리
- 한국 냉동·냉장고 수리 전문

H.P 090-9837-4641

Good Life 인테리어

전직의 상담한영

- 도배공사
- 리폼·신설
- 작공 인테리어
- 해체공사·철거공사
- 바닥(유까)공사전문

(株)T&C 事業部 GOOD LIFE 111-0023 東京都台東区橋場1-32-4
Moblie 090-7845-5002 TEL/FAX 03-6677-8422



세계의 어린이들에게 밝은 미소를! **굿네이버스재팬**

子どもスポンサー (해외아동 1:1 결연후원자)가 되어주세요!

굿네이버스 재팬의 <아동후원프로그램>은 아동 노동이나 조혼 등으로부터 아동의 건강과 마음을 보호하고 최소한의 권리를 누릴 수 있도록 지원하는 프로그램입니다.



혼자, 혹은 다 함께 아동의 성장을 지켜볼 수 있습니다.

1일 약 33엔의 후원으로 바뀌는 미래가 있습니다.

"어두운 공장에서 담배를 만드는 직업도 힘들지만, 비위생적인 공장 환경 때문에 머리와 가슴이 아픈 것이 가장 힘들어요."
방글라데시에 사는 모슈미는 5살때부터 담배 공장에서 일을 했습니다. 힘든 상황 속에서도 모슈미는 희망을 잃지 않고 친구들과 학교에 다니고 열심히 공부하는 자신의 모습을 소망합니다.

모두의 성장을 돌보는 코스 1일 33엔으로 가능합니다!

모두 함께
여러 아이들을 돌봅니다.
1000엔 / 월



6개국에 있는 아이들 모두의 성장을 돌볼 수 있는 코스입니다.

매월 한명의 아이로부터의 편지와 사진이 동봉된 성장 보고를 이메일로 받아보실 수 있습니다. 따라서, 많은 아이들의 성장을 매일 실감할 수 있는 즐거움이 있습니다.

한명의 성장을 돌보는 코스



한 아이를 돌봅니다.
4000엔 / 월 / 1명

일대일로 한 아이의 성장을 돌봐주는 코스입니다.

일년에 한 번 통보는 아이로부터의 편지와 사진이 동봉된 성장 보고서를 무언으로도 보내드립니다. 아이와 편지를 주고 받거나 직접 만나러 가거나 하는 것이 가능하며, 아이와 같은 유대감을 느낄 수 있습니다.

〒143-0016 東京都大田区大森北2-14-2 大森クイートビル3階 E-MAIL admin@gnjp.org
TEL 03-6423-1768 FAX 03-6423-1766 홈페이지 www.gnjp.org

동경가든

韓国料理 中華料理

チキン 焼肉

中華料理

韓国料理

焼肉

チキン

1인세트 (1人様専用)

<p>세트요리 (セット料理)</p> <p>Aset 김치+피장면+김수육</p> <p>Bset 김치+부침밥+탕수육</p> <p>Cset 김치+피장면+김풍기</p> <p>Dset 김치+피장면+김소세우</p>	<p> 김치+피장면+김수육 <small>チキン+韓国料理+韓国酒</small> </p> <p> 피장면+피장면+김수육 <small>チキン+韓国料理+韓国酒</small> </p>
---	--

신속 배달

三河島駅前交番 **동경가든**

常磐線 三河島駅

단체예약 환영 TEL 03-6806-6055

〒166-0002 東京都荒川区荒川3-61-51 일요일 정기휴일

미카와시마역 도보 1분

新宿韓国人連合会

민단 신주쿠지부 주최 물놀이



2019년7월15일(월) 민단 신주쿠지부가 주최하는 물놀이에 참여하였습니다. 오후타이의 아메리칸 캠프에서는 진행된 이번 물놀이행사인회에서는 총 13명이 참석하였으며, 스이카가리·물고기잡이·필드아슬레틱·바베큐 등 아이도 어른도 함께 즐길 수 있는 프로그램으로 즐거운 시간을 보냈습니다. 민단 신주쿠지부 주최 물놀이는 매년 바다의 날에 진행되고 있습니다.

상연연합회 제56차 월례회의



2019년7월30일(화) 정재진한국무용학원에서 제56차 월례회의가 진행되었습니다. 이번 월례회의에는 특별히 주일대한민국대사관 장정환 주재관이 참석하였고, 회원과 신오쿠보삼정주공조합 타케다 사무국장 참석한 가운데 제18차 세계한상대회 참가 및 신오쿠보 혼잡문제 해결방안 등에 대해 의견을 나누었습니다.

신규회원
접모포집

신주쿠한국상연연합회의 회원이 되고자 하는 정보(접주,경영주)는 소정의 신청서를 연합회에 제출해주십시오.

전화 03-6380-2737 팩스 03-3200-3107 E-MAIL shinkoma@hotmail.com

회원店紹介

不動産 ♥

韓日不動産 03-3232-8844
ハナ不動産 03-5286-6401
CORE不動産 03-5155-5361
未来投資不動産 03-3232-5051
女性不動産 03-6457-2695
BKG不動産 03-6205-6120
㈱栄光商事 03-3204-8471
㈱新街不動産センター 03-6278-9981

教育・学院 ♥

鄭愛華韓國舞踊学院 03-6233-7820
新大久保学院 03-5937-0909
文化服装学院 03-3299-2211
제일아트스쿨 0120-233-118

化粧品 ♥

PNO COSME 0120-55-0529
自然の森 080-4141-5421
明潤コスメ 03-3232-3255
L&Kcosmetic 03-6233-9873
스틴이전 03-5291-1808

HOTEL・宿泊 ♥

showearth hostel 03-5155-3933
HOKARI HOUSE 03-6265-9771
文化服学院(2号店) 03-3366-0707
Tokyo House Inn 03-6205-5121

美容・整体・マッサージ・鍼灸 ♥

バリエ美容室 03-3209-2422
永野整骨院(1号店) 03-3363-7374
永野整骨院(2号店) 03-6279-1897
気楽鍼(本店) 03-3205-9888
気楽鍼(大久保店) 03-3200-8150
ワリエ美容室 03-5337-5695
鎌倉東方鍼灸院 070-6941-0230
チャンプ整体美容鍼灸院 03-5389-0780
지영 헤어샵 03-5272-8228
韓業用理容鍼灸治療 080-4087-7747

同仁堂鍼灸接骨院 03-3204-7778
安鍼灸治療院 03-6883-9832
Sharon Heals(シャロンヒーローズ) 090-5173-1567

GOODS・雑貨 ♥

韓流百貨店 03-3203-8080
韓流PLAZA 03-5292-5959
韓国文化空間 03-3208-7744
新韓流ランド 03-6233-8820
PLAC(清商(呉音・呉語)) 03-6273-9747
おもしろ 新大久保店 03-6457-4554
韓服FRIENDS 050-7582-9897

スーパー ♥

ソウル市場 03-3208-1072
鳩山地産物 03-3224-1433
チヨウガネ 03-3205-3451

Cafe ♥

Cafe du Riche 03-5285-9903
Cafe Friends 03-5285-9500
韓流百貨店 03-3208-7744
한글순화간 03-3208-4704
cafe de KAVE 03-5272-6658

その他 ♥

コンパル(リサイクルショップ) 03-3208-4989
生活情報新聞 韓日 03-6205-5138
SHOW BOX 03-3208-4522
迷宮1004 03-6302-1233
KKR&K(健康食品) 03-3209-5519
おずか信用組合 03-3208-5108
JTC(保健器具) 03-3505-5788
久松印刷 03-3299-2211
ヒシナリ商事 03-5831-0065
パルナスコム(町会・管理士会) 03-5812-6575
国際エキスパート 03-5776-1180
友利街外食亭 03-3454-4711
U communication(公民館) 03-6233-8994
新街の街 全日通訳(公民館) 03-6233-8575
seanal(健康食品) 080-1101-1155
YH PLUS(浴槽)代替 070-4104-3673
Bomb's 年代不定 03-6233-7697
K-POP BAR 市川 03-6233-7015
KENS (KJCAE) 03-6806-7397
印刷堂 03-3830-0852

画イェイスパートナー (LED照明) 03-5917-3680
BAR ソウ 03-6278-9779
麗PE(韓国) 03-6205-5646
麗PE(中国) 03-2009-0688
MAZINGER MUSIC 04-2942-0555
信義貿易株式会社 03-6233-7546
태백고양집사 03-6890-2475
DREAM PARK(베트남정식) 03-6874-9543
Bunny Girl (BAR) 03-6457-6499
麗D(韓国) 03-6842-1810
麗D(中国) 03-6273-9900

飲食・食堂 ♥

オム二食堂(本店) 03-3207-2211
飯家 03-5273-8389
金達萊 03-3204-2828
ソウル本家 03-3204-4378
青松(チョンソル) 03-6265-9085
デーハンミング 03-5292-4448
チャムナム 03-3205-9233
とんちやん(本店) 03-5287-4133
とんちやん(新大久保) 03-5155-7433
とんちやん(新大久保別館) 03-5292-6889
Tonchong Food 03-6821-5197
Tonchong Cafe & Cafe 03-6821-5193
TONCHANG Luxury Karaoke 03-3232-8897
どんなん(1号店) 03-6233-8287
どんなん(2号店) 03-3205-3231
韓(ハノ)ラン 03-5292-1161
市場タッカルビ 03-3202-2400
ハンズ 03-6278-9370
まいうKOREA 03-3208-1669
マンソフ 03-3209-3003
まんぐくカルビ 03-3207-3998
名家(三ツツ) 03-5287-6463
朝陽の肉屋(1号店) 03-5292-4499
朝陽の肉屋(新大久保店) 03-3232-8896
ユルボク(韓国) 03-6273-8577
bbqチキン 03-6868-5555
チボクドクナム 03-6233-8525
もんりり 03-5155-7598
いりり 03-3200-8400
美名家 03-3203-4088

ジャジャン麵ハウス 03-5155-9949
Goodne(1号店) 03-6273-9496
Goodne(2号店) 03-6273-9995
モンナムジャチキ 03-6273-8877
運土調剤ボッセム 03-5937-1174
おいらの肉屋 03-6233-7458
とんち 03-6273-9535
さんば 03-5292-6951
真藤 03-5273-0205
福寿輪 03-5937-6833
じかめんどろ 03-6233-9934
味ちゃん(本店) 03-5155-8258
味ちゃん(2号店) 03-5272-3022
03-5338-8776
本郷&ピパ cafe 03-5358-9133
釜山&じまチオカケ 03-6883-6027
韓国元食品(8号店) 03-6233-7077
03-3208-1363
ジャガルチ市場 03-3204-7077
ヘルシー韓食店 03-3266-2611
Uncle Joe(本店) 080-5866-3838
水宝館 03-3208-1278
ARRANG HODOOG 080-3247-1756
原宿屋 カンナム 03-6233-7735
のり巻王国 03-155-0854
03-3232-6868
03-5292-4377
03-6380-3578
広場 03-6869-5700
朝陽道楽家 03-6233-9299
ネンチヤンママチャ 03-3200-8683
ネンチヤン 03-6205-6526
(オーダックガルビ)
ペウビレ
炭焼定食専門店(はんあり) 03-5272-3037
はんあり 03-3205-3231
和字家(WOW CHA) 03-3208-7744

K-Pop아이돌 9월 주요일정

- ・ FT 아일랜드 - 2019 FTISLAND JAPAN ENCORE LIVE -ARIGATO- 2019년 9월 31일(토) - 9월 1일(일) @ 幕張メッセ 幕張イベントホール(千葉県)
- ・ 라붐 - LABOUM JAPAN TOUR 2019(仮) 2019년 9월 1일(일) @ 横浜ランドマークホール(神奈川県)
- ・ IZ*ONE - 마이ナビ presents 第29回東京ガールズコレクション 2019년 9월 7일(토) @ さいたまスーパーアリーナ(埼玉県)
- ・ iKON - iKON JAPAN TOUR 2019 2019년 9월 7일(토) - 8일(일) @ 幕張メッセ展示ホール9-11(千葉県)
- ・ 하성운 - HA SUNG WOON 1st CONCERT "Dive in Color" IN TOKYO 2019년 9월 12일(목) - 13일(금) @ 新宿・ReNY PARTY
- ・ 김준수 - 2019 XIA FANMEETING +HOME PARTY-NIGHT 2019년 9월 21일(일) - 22일(월) @ 幕張メッセ国際展示場9-11ホール(千葉県)
- ・ 보아 - "BoA LIVE TOUR 2019 -imood-" 2019년 9월 22일(월) - 23일(월) @ 相模女子大学リサーチホール(神奈川県) 2019년 9월 30일(일) @ 大宮ソニックシティ・大ホール(埼玉県)

C-1
新大久保語学院
 日本語・英語・韓国語
 TEL.03-5937-0909

C-1
PC工房
 インターネット 3年保証
 TEL.03-3371-5698

C-1
イー不動産
 賃貸・売買・管理
 TEL.03-5937-5548

C-1
 整形外科・皮膚科・美容外科
あひる内科
 TEL.03-5389-6777

E-1
ソウル本家
 TEL.03-3204-4378



E-3
辰家
 TEL.03-5273-8389

YHPLUS
 WEB THE BEST SERVICE AROUND
 TEL.070-4104-3673

E-3
昼耕夜鶏
 TEL.03-3208-1363

J-3
東新宿駅前クリニック
 TEL.03-3203-5331

KN Culture Center in Tokyo
 http://knc.jp
 TEL.03-6457-3739

F-1
自然の森
 TEL.080-4141-5421

E-5
ともて
 深夜営業 実施中
 TEL.03-6273-9535

E-4
ひかりハウス
 TEL.03-6265-9771

F-1
まじっく KOREA
 TEL.03-3208-1669

E-3
チャムナム
 TEL.03-3205-9233

D-2

韓流百貨店
Another Seoul

韓流百貨店
JR山手線新大久保駅
営業時間:09:00~22:00(年中無休)
TEL.03-3203-8080

A-4

板橋冷麺

TEL.03-5937-6833

B-2

山崎美容専門学校
美容師養成院

チャングム
整骨美容鍼灸院

TEL.03-5389-0280

B-4

韓国料理 三地
焼肉・タッカルビ

TEL.03-5330-5430

J-2

Coffee & Bar Friends

TEL.03-5285-9500

I-5

BAR ソナ
BAR ソナ

TEL.03-6278-9779

I-1

おいらの肉屋

TEL.03-6233-7458

I-1

仲介手数料 半額
新宿不動産センター
TEL.03-6278-9981

H-2

美名家
美名家
TEL.03-3203-4088



G-2

ホンチュンチョン
TEL.03-6205-6526

F-2

もんしり
TEL.03-5155-7598

F-2

てじらんど
TEL.03-6205-6424

F-2

青松
TEL.03-6265-9085

H-4

飲め会は いいね!
TEL.03-6278-9938



K-shuttle
新宿大久保

社団法人
新宿韓国商人連合会
Shinjuku Korean Merchant Association
http://k-shuttle.net/
TEL. 03-6380-2737 FAX. 03-3200-3107 | 2019年9月 | Vol.56



제1회 신오쿠보 페스티벌 개최



제1회 신오쿠보 페스티벌(~天使のすむまち ~ 第1回 新大久保フェスティバル) 2019년 8월 4일(일) 오후 12시부터 오후 6시까지 신주쿠연습사무소 앞에서 개최되었습니다.

제1회 신오쿠보 페스티벌은 "인터내셔널사업자교류회"에 참여 중인 한국·일본·네덜란드·베트남 4개국의 대표들이 주최하여 신오쿠보의 다국적 거리의 이미지를 부각하고 상징가에 활기를 더하며, 신오쿠보에서 거주하고 생활하는 여러나라 사람들이 서로 협력하며 이해할 수 있는 기회와 그리고 지역주민, 특히 아이들에게 좋은 기억으로 남을 수 있는 볼거리와 흥미를 제공하고자 개최되었습니다.

이번 페스티벌에서는 4개국의 음료와 맥주 그리고 한국의 떡볶이와 화채, 일본의 냉우동, 베트남의 젠자이, 네덜란드의 모모 등 가지각색의 음료와 요리를 준비하여 방문객들의 호기심과 흥미를 유발하였습니다. 그리고 한국과 유카타를 입고 사진을 찍을 수 있는 전통의상 체험과 한국의 무호·일본의 요요 등 전통놀이 체험의 기회를 제공하여 아이들이 물론 어른에게도 뜻깊은 추억을 선사하였습니다. 또한 한국·일본·베트남·네덜란드 4개국의 춤과 노래 그리고 브라질과 중국의 공연

이 더해져 축제의 장을 더욱 흥겹게 하였고, 알찬 공연으로 방문객들의 호응을 얻었습니다.

이외에도 J.COM에서 경품 이벤트를 진행하였고, 서울시장에서 김스넥·아사히 음료에서 칼피스와 미즈비사사이다·CJ제련에서 미조·메트로에서 볼펜·네덜란드 연합회에서 차 등을 협찬하여 참여한 분들께 고루 나누어주어 더욱 풍부한 행사가 될 수 있었습니다.

상인연합회에서는 황귀성 이사과 정재욱 사무총장이 준비위원으로 행사 기획부터 마무리까지 함께 참여하였고, 오모이데에서 한복제작·정애진 이사의 장애인 무용학원에서 장구춤과 진도복춤·경관임 이사 외 6명이 한국민요 그리고 보무스 태권도에서 멋진 태권도 공연을 펼쳐 큰 환호와 호응을 받았습니다.

제1회 신오쿠보 페스티벌은 각 국의 대표들이 불분타어로 준비한 행사로 부족한 점도 있었지만, 신오쿠보 지역활성화와 다문화공생을 위해 4개국의 대표가 자발적으로 개최한 행사라는 점에서 큰 의미가 있습니다.



K-shuttle
新宿大久保

홈페이지 주소 <http://k-shuttle.net/>



광고문의 K-shuttle 버스광고
K-Plus 전광판

전화 03-6380-2737 (오전11시~오후8시)
E-mail shinkoma@hotmail.com

행정서사 사무실 바로바로시스템

입관 행정서사 **마츠다 쇼우이치**

● 세무사 **松田** ● 사법서사 **鈴木** ● 변호사 **中村** ● 변호사 **조흥준**

♣ 경영관리·취로비자

♣ 오버하신 분의 결혼비자

♣ 결산·세무신고(세무사)

♣ 귀화·결혼·영주비자

♣ 이혼·사별 정주비자

♣ 일본어학교 유학·번역

♣ 법인 등기변경·회사설립(사법서사)



〒110-0005 東京都台東区上野3丁目16-3上野鈴木ビル3階
오카치마치역 도보5분, 우에노 마츠자카야 백화점 옆

(株) パルシステム <http://barobarosystem.com>

palsystem@rapid.com.ne.jp

☎ (03) 5812-6575 (代) ☎ (03) 5812-6562

마츠다 세무사의 세무교실

이미 여러번 알려 드렸던 소비세를 개정이 2019년 10월 1일 목요일로 다가왔습니다.

그래서 이번달은 특히 혼란이 예상되는 8%의 경감세율이 적용되는 식음료류의 취급예란까지 최종 확인을 해볼까 합니다.

경감세율의 도입에 의해 소비세율이 10%와 8% 두가지로 나뉘어 지게 되었습니다만, 10% 적용 대상은 무엇이며 8% 적용 대상은 무엇인가?

한마디로 말하자면 술을 제외한 식음료류와 정기구출 식품이 8%의 경감세를 적용의 대상이 됩니다. 다만, 같은 식음료류일지라도 경우에 따라 소비세율이 10%일 경우도 8%일 경우가 있어 이와 같은 복잡한 점을 정리해보고자 합니다.

식음료류이란 간단히 말하자면 사람이 먹거나 마시거나 하는 식품으로, 예를 들어 소금과 정곡과 같이 식용으로 취급하는 경우와 공업용으로 식재료로 취급 하는 경우는 구별을 해야 합니다.

또한, 식음료류이던 레스토랑에서의 외식과 케이터링 서비스에 의한 임의의 경감세를 대상이 되지 않으므로 기본 10%의 세율이 적용되며, 레스토랑에서 음식물테이크아웃하거나 피자를 배달시키는 경우는 8%의 세율이 적용되어 음식을 어디에서 먹는지에 따라 세율이 달라지게 됩니다.

더욱이 요리에 사용되는 미술품도 요리술은 술로 분류 되어서 10%의 세율이 적용되지만, 눈알을 맥주는 8%의 세율이 적용됩니다.

그 외에 사람들이 마시는 영양 음료가 있습니다만, 이것 또한 의약품으로 사용되어질 경우는 10%의 세율이 적용되지만, ○○○○C와 같은 청량음료수로 분류되는 것은 8%의 세율이 적용되며, 이것과 같이 영양 보조제등과 같은 건강기능성 의약품으로 분류되지 않으므로 8%의 세율이 적용됩니다.

식음료류를 판매하는 사업자는 영수증과 레시트에 10% 적용분과 8% 적용분의 구분 표시가 의무화 되어있으므로 구분 표시가 되어 있지 않을 경우는 모두 10% 적용분으로 취급 되므로 주의 해주시길 바랍니다.

현재, 경감세를 적용에 대응하는 POS 레지 도입에 대한 국가 보조제도도 활용 가능 하므로 아직 도입하지 않은 분들은 검토를 부탁드립니다.

경감세를 적용에 관하여 위에서 언급한 것 이외에 다양한 예가 있으므로, 국제형 홈페이지에 정보 되어져있는 「소비세의 경감세를 제도에 관한 Q & A」를 참고하여 실무에 활용하여 주시기 바랍니다.

바로바로시스템

도쿄카미야초 종합법률사무소

東京神谷町綜合法律事務所
TOKYO-KAMIYACHO LAW OFFICE

“ 변호사가 (직접) 한국어대응 가능 ”

東京神谷町綜合法律事務所
TOKYO-KAMIYACHO LAW OFFICE

이혼·상속 등
가사사건

재류자격 취득안건

기타 일반민사 사건

채권외수

외사법무

임대차관련 사건

노동관련 사건



변호사
오규성

第二東京弁護士会所属



개인 및 회사의 한국관련안건 다수취급

외상매출금의 회수가 곤란한 분에게...

외상거래에서의 임의지불을 기대할 수 없을 경우 이하와 같은 조치를 취할 수 있습니다.

- 외상거래처에 대해 변호사 명의의 내용증명문서등을 송부한 후, 지불 교섭
- 간이재판소에 지불 독촉을 신청하고, 확정 후 외상거래처의 재산을 강제 집행
- 외상거래처의 재산을 대상으로 재판소에 가압류신청을 하여 외상거래처의 재산을 보존한 후, 본인재산 및 강제 집행

담당은 오규성 변호사입니다.

〒105-0001 東京都港区虎ノ門5丁目1番5号 メトロシティ神谷町5階 <http://www.tkm-law.com/index.html>

TEL : 03-3433-7722

FAX : 03-3433-7733

영주 허가 신청 시 제출 서류에 대해

최근 영주 허가 신청을 하시는 분이 많고 있습니다. 필자의 사무소에도 상담의 30여 정도 영주에 관한 문의였습니다. 올해 6월까지 ① 10년 이상 단면한자이므로 더 빨라지는 경우가 있으나 일본에 재체하고 ② 재체 기간이 3년 또는 5년임을 증명해 지체 사례에 ③ 비과세 · 납세 증명서 3부본(해당 두루마리 1년)을 갖는 것입니다. 나머지는 신청을 받았던 때와 같습니다. 이어야 하는 것은 많이 있는데, 영주 허가 제출에 할 필요가 없다고 있습니다. 이것은, 지금까지에 그렇게 투입되지 않았던, 심사 후에 심사 담당자가 행했던 것 중 신청서에도 다음을 받으려고 할 것은 아래와 같습니다.

- 1. 주민등록 및 납세 증명서 제출하는 자료
- 가. (비과세) · 납세 증명서(영주 신청 3년 전부터 3년 전)

- 나. 주민등록을 정당한 시기에 납부하고 있었던 것을 증명하는 자료
- 2. 국제의 납부 상황을 증명하는 자료
- 부흥 특별 소득세, 소득세 신고 및 부흥 특별세, 소득세 및 지방 소득세, 상속세, 주세에 관한 납세 증명서(그 중)
- 3. 신청서(또는 신청안을 부양하는) 분의 공적 영급 및 공적 자료, 보험료 보험료 납부 상황을 증명하는 자료
- ① 한국(이민관리청)의 공적 영급 보험료의 납부 상황을 증명하는 자료
- 가. 한국 영급(현재) 기록의 영급 정보가 표시되어 있는 것
- 나. 가장 최근(지난 3년)에 국민연금에 가입하고 있던 시기의 모든 보험료 영급 ※사적 보험(후생 연금)은 분은 영주상에 필요하지 않습니다.
- ② 한국(이민관리청)의 공적 자료, 보험료 보험료 납부 상황을 증명하는 자료

가. 건강 보험 필요비용(회비)은 사본(사회 보험에 가입되어 있는) 나. 국민 건강보험 필요비용(회비)은 사본(사회 보험에 가입되어 있지 않은) 다. 가장 최근(지난 3년)에 국민 건강 보험에 가입되어 있던 모든 보험료 영주상 사회 보험 관련 문은 영주상에 필요하지 않습니다. 제출 시에는 영주에 따라 다른 '3년'의 의무, 공적 의무의 이행이 있다고 하는, 이 이행과 관련된 증명, 영급 및 한국에서 신청, 신청료로서는 그의 이행과도 관계하지 않지 않습니다. 국제 신청서를 제출하고 10년 단면한자에는 문제가 있을 수 있을 것입니다. 영어에 있어 일본국에서의 담당자가 심사하는 심사할 가다 라는 말을 할 수 있는 시점이 가능할 수 있게 되었습니다.

행정사 오가와 타츠히로 TEL.0120-616-641

한국에서 처리할 모든 법, 세무, 부동산투자, 처분, 매입 문제 등

- 인사, 형사상 소송대리
- 신용불량자 및 기소중지자 회복 절차 수속
- 국외자 서울연소 편선업소 매개소
- 각종 증명서 서류 발급대행
- 신원 및 신용조회 ·비자 수속 대행
- (원활 신고 증명, 출생증명, 혼인, 가족관계 증명서 등)
- 서울 업무 심부름 대행
- 호적 정정 및 정리, 한국/일본 배우자와 혼인·이혼수속, 가족세
- 한국부동산에 관한 모든 수속 절차 문제 상담

홍사무장 TEL.010-5822-8910

50대 주부동아리 (모집)

함께 유익한 인생 만들기

어려운 통화에 감사드리며

저희 모임은 일본에 거주하여 더욱 활기차고 즐거운 인생을 만들고자 하는 50대 주부들의 모임입니다.

치회 활동은...

- 1. 일본 거주 한국도 주부들과 대화
- 2. 살의 공유
- 3. 신청 및 여행
- 4. 취미생활, 위로 등

가입 및 문의 H.P 090-5318-7131

이메일: sara@office-ogawa.jp

오세인 행정서사사무소

결혼비자(불법체류자, 여권불신하신분 가능)

- 영주 · 정주 · 귀화
- 경연관리비자 · 비지니스비자
- 회사설립
- 기타 각종 비자 신청
- 결산 세금신고 (세무사)
- 한국의 이혼수속 (한국변호사)
- 고를상 허가 · 음식점 및 풍속업 허가
- 오적 및 각종 서류번역
- 온인관계 증명서, 가족관계 증명서, 기본증명서(구 오적등본), 영사발 발급대행
- 토요일 · 일요일 상담 가능

東京都港区赤坂2-13-8-405

Tel 03-3505-5788 Mobile 090-4705-9133

Fax 03-3505-5787 한국 인터넷전화: 070-4063-5992

입국관리국에서 비무시업 비비업수

비자취득이라하면!

회사를 만들어 일본에서 사업을 하고 싶으신 분
직업이 바뀌어서 비자의 변경 등으로 불합리한 분
유학에서 취업(비지니스)비자로 변경하고 싶으신 분

http://office-ogawa.jp/
http://office-ogawa.jp/mobile.html

인터넷으로도 상담 가능합니다.

오가와사무소 독자개발! 입국관리국 신청서 자동 작성 시스템

- 10년 이상의 경험을 활용한 독자 소프트웨어 (신청서 약 3,000건)
- 신청서 작성만으로 다른 서류 간단 해결

STEP 1/ 여권과 재류카드 사본을 메일·팩스로 송부

STEP 2/ 저희 사무소에 방문

STEP 3/ 서류에 필요한 추가 내용 확인

30년내 신청서 작성 완료

비용: 12만 5,400원 (세금포함)

WeChat 검색도 가능합니다!

오가와사무소

〒160-0023 東京都新宿区西百人町1丁目18番4号

0120-616-641

월요일~금요일 AM 10:00 ~ PM 6:00

차용화 공인회계사 사무소

일본공인회계사협회 회원
일본세무사회연합회 회원
일본행정사사회연합회 회원

젊은 감각으로 고객여러분을 위해 최선을 다하겠습니다.

회 계 결산조정, 사무대행
회계감사, 창업지원

세 무 세무상담, 세무신고
조서대용, 상속상담

법 무 비자신청, 회사설립
법무상담, 허가신청

東京都港区新橋2-16-1ニュー新橋ビル628号室

상담시간 / 9:15-17:00 한국어상담가능

TEL 03-6206-1682

야카사카산오 법률사무소 赤坂山王法律事務所

★ 당일 면회 가능 (도쿄근교) ★

조기석방, 형사변호, 법정변호활동,
보석수속, 피해자와 합의협상
그 외의 형사사건으로 고민하시는 분들
주저하지 말고 전화주세요.

교통사고, 채권회수, 손해배상,
부동산관련 (임대차, 매매),
노동문제 (임금, 산재), 킨린트러블,
화해협상, 민사소송수속
가족법률문제(이혼, 친권, 상속, 유제)

각종 재류자격 허가, 변경, 갱신,
재류특별허가, 입국관리국 가식명, 영정수속

080-3727-6116 24시간 긴급대응

080-6883-7117 ID: hujie6116 ID: 2913940895

〒107-0052 東京都港区赤坂2-13-19 多間堂ビル6階 赤坂山王法律事務所

최고야 직원모집

최고야 직원모집
チェゴヤ

①점장 ②주방장

월급 30만엔~40만엔

③출시팀 ④주방스텝

경험자/월급 25만엔~30만엔

미경험자/월급 22만엔~25만엔

※ 각포지션, 경험, 능력, 연령을 고려

※ 급료는 각종수당 포함됨

아르바이트

- 시급 1100-
- 주 2일, 1일 4시간부터 OK

우리 경험자 대환영!

- 월 8일 야스미
- 근무 7시간 40분



정보

근무지 ▶ 북촌기, 오사키, 하루미, 아카바네,

미치노, 카미오사키, 가이엔마루마루,

타마프루자, 상도로

시간 ▶ 근무 7시간40분

10:00-23:00 ※2교대제

대우 ▶ 교통비 전액지원, 재복대여, 상여금 유(실적에따라)

승급 유(능력에따라), 사회보험 환비

※취업까지 워킹 지원 가능, 상담해 주세요.

수당 ▶ 직무, 시간의 근무, 실업근무

휴일 ▶ 월8일(연간 휴일 106일, 유후 포함)

유후 ▶ 유급휴가(입사 1년내 10일 부여), 기타 법정 휴가

응모방법

연락처 ▶ 03-6712-4031

접수 ▶ 09:30-17:00(일,축일 휴무)

담당 ▶ 도쿄 본사

면접지 ▶ 도쿄도 미나토구 신바시 3-7-3

신바시 포타빌딩 6F(도쿄 본사)

교통 ▶ 각 선 「신바시역, 도보 5분

아르바이트



정사원

MD STOCK

MD 스타크론

KOSPI, KOSDAQ 주식 매입자금대여

<http://mdstock.kr>



해외거주자 전용상품



본인자금의 **3배~최대10배**
최고 **5억**까지 대여가능상품



인터넷으로 대여신청 완료되는
무방문, 무서류 온라인전용상품



신용조건 없음, 선취수수료 없음,
대여연장이자 없음



당일출금가능

카카오톡/ 라인 ID



stock330

BAR MY HOME 스태프모집



BAR MY HOME에서 남녀스태프를 모집합니다.

여 00명 / 남 00명

위치 : 미나토구 아카사카 역 도보3분

시간 : 17시~ Last

주 1일 출근 OK

시급 : 1,500엔~3,000엔

우리에게 보너스 있음

자격 : 20세~35세미만의 남·여

- 일어, 영어 가능자 대환영

- 경험자 우대, 초보자 환영



090-4256-7947

한국식 양꼬치 체인점 모집

한국에서 대히트! 한국식 양꼬치!
맛으로 승부하는 양꼬치 전문점!
양꼬치의 모든 것을 컨설팅해드립니다.

양꼬치의 효능

피로회복, 정력강화, 혈압조정, 철분보충,
풍풍예방, 당뇨예방, 피부미용, 다이어트



양꼬치는 건강에 좋은 메뉴로 일본인들도 '에루시~' 라고 하면서 좋아하며, 수익률이 좋은 아이템 입니다.

한국요리와 병행하면 더욱 인기가 있습니다.

- 업종전환을 생각하시는 분
- 주변의 같은 업종과 경쟁을 피하고 싶은 분
- 양꼬치 기술을 전수받으실 분
- 요리 경험이 없는 초보 창업자



080-4518-5526 (PM2시~AM3시)

다모아(多慕愛) 결혼 상담소

한달소에 15년을 저처럼 **한달간** 업그레이드된 **신뢰할수있는** 업체입니다.

- * 경제적으로 힘든신 여성분께 **성인비 100%** 남성분 부담 (통경제외)
- * 한국 남성분에게는 한국어 공부하는 **일본인 여성분 소개** 가능



상담 무료
비밀 보장!!

〒169-0073 東京都新宿区百人町2-2-41
 커플매니저 林 美月 (교육학 석사/카운셀러)
 현. 한국역 약칭경력 15년째
 柳 賢淑 (NLP심리/부부상담)
 명품한 일본생활을 응원합니다♥
 ☎ 090-1040-4010
 03-3204-2923
 Choweele62

- 미싱사 모집 -

- 가방 제작 공장입니다.
- 위치: 8가시노보리 미가와시마역 5분
- 휴일: 일요일, 상점 가능
- 경력자 우대
- 시간 및 급료는 면접시 상담

090-4625-5650

- 간혹원 사무원 모집 -

- 8가시노보리역, 8가시노보리역출구에서
- 형태: 정시원 및 아르바이트
- 시간: 9시-19시/일, 축일, 연말연시 휴무
- 자격: PC사용 가능자, 경력자 우대
- 비자발급 가능, 요 있음

東新宿駅前クリニック
03-3440-6867

- 중화요리 배달원 모집 -

- 위치: 아라카와구 미가와시마역 도보1분
- 시간: 10:30-23시, 조정 가능
- 휴일: 매주 일요일
- 자격: 2중용전면허소지자
- 급료: 면접시 상담

090-1737-5924

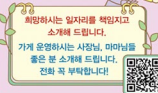
- 네일, 속눈썹연장 스태프 모집 -

- 네일, 속눈썹연장 씨롱 크리스티아에서 네일리스트, 어릴리스트를 모집합니다.
- 위치: 메구로역 니시구찌 1분
- 시간: 11시-21시, 시간 상담 가능
- 일본어 가능자, 시급은 면접시 상담

03-6303-9309, 080-5477-1236

최연니 미가와시마역 도보 1분 직업소개소

주방장, 주방보조
출세빙, 가정부, 맛사지
아카스리 등



인바 1日3,000円 月50,000円
080-5171-0004

- 가라오케바 스태프 모집 -

- 위치: 아케부루역 기타구치 5분
- 시간: 19시-1시, 시간조정 가능
- 휴일: 일요일, 축일
- 시급: 1300-2000엔
- 초보자 환영, 경력자우대 (남,여)

03-3988-9048, 090-1100-2667

- 크라브 스태프 모집 -

- 출세빙, 덴쇼
- 위치: 동경 시나가와구 고단다
- 시간: 19시-24시, 조정 가능
- 시급: 면접후 결정, 초보자 환영
- 가족적인 분위기, 일하기 편한 가게입니다.

080-5457-7773

한국 일본 한국 언론사 추천 「한국일보」 「공로 대상 수상」

소망

일본 허가 업체
취업 센타

원로 매체 대입 중개합니다.

식당주방장	주방보조	출세빙	덴쇼
가정부	맛사지	아키노키	아카스리
각종공장	각종청소	전속 등	★ 교포대환영

soft. 090-5203-1704 H.P. 080-3547-7222

동경취업

식당 전문 각종 취업 100%

아키니쿠, 주방장, 주방장 보조, 출세빙, 이자카야, 덴쵸, 세차, 건축, 공장, 지압, 용접, 아사바, 인테리어, 페인트, 각종 청소, 아카스리, 가정부, 애보기, 미싱사, 마용사

H.P. 080-4070-1133 FAX 03-3940-2056

금빛 취업 (日李周娟)

친절과 신용으로 열심히 노력하겠습니다.

男女 주방장, 참도, 보조, 이모, 한식, 출세빙, 이자카야, 가정부
 각종공장(핸드폰, 가방, 구두, 김치공장), 운전, 건설현장
 아카스피, 아카스리, 초보자, 아로마 맛사지

아끼니쿠, 가정요리, 이자카야등 점포입대 및 매매상담

H.P. 090-2330-5161 Soft Bank. 080-1246-1188
 사무실 위치 山手線大塚駅 北口 도보 2분거리

외국인전문인재소개
外国人専門人材紹介

음식점 전문 인재 소개
飲食店専門人材紹介

특정기능시험에 합격한
우수한 인재를 소개합니다
特定技能試験に合格した優秀な人材を紹介

日本語 TEL. 080-6180-7904 (藤井)
 한국어 TEL. 090-4008-4992 (鈴木)

AW HOUSE & WORK



동경도 허가업체 「동경 제 13- 그- 308285호」

취업컨설턴트 인재 구인 구직

우수 청년인재에서 전문 시니어인재까지
당사는 우수 일본기업과의 제휴를 통해,
한·일 양국간의 인재 컨설팅을 전문으로 하는
동경도 정식 허가 업체 입니다.

IT/영업/사무직/서비스직 정사원 모집중!

			
데이터アナリスト 데이터분석가 / 통계학전공자	開発エンジニア Web 開発への転向を希望する方も歓迎	経理事務 経験者 경리사무 경력자	発送 · 配達 배송 · 배달
雇用形態 正社員 想定年収 240万円 + 住宅補助(新卒) *経験者は相談 勤務地 東京都 仕事内容 R,Pythonによるデータ分析 お問い合わせ 03-6265-9300	雇用形態 正社員 想定年収 300万円~ *能力に応じて決定いたします。 勤務地 東京都 仕事内容 ansible, chef等を用いたインフラの構築ビッグデータの解析 お問い合わせ 03-6265-9300	고용형태 정사원 급 여 경력에 따른 협의 근무시간 09:00 ~ 18:00 근 무 지 大久保 담당업무 회계업무 전반 문 의 처 03-3208-1072 mhk1120@kankoku.co.jp	고용형태 정사원 급 여 회사내규에 따름 근무시간 07:00 ~ 16:00(토요일 근무可) 근 무 지 東京都新宿区 담당업무 차, 오토바이로 배송·배달 (운전면허 소지必) 문 의 처 03-3208-1072 mhk1120@kankoku.co.jp

外国籍 OK!

正社員大募集!

ハッピー食品 戸田工場

応募資格
日本語レベルN2以上、
残余在留期間6ヶ月以上、
専門学校卒業以上

仕事内容
レトルト食品製造

給与
給与
経験・能力に応じ優遇

勤務地
北戸田(JR 埼京線)

待遇
ビザサポート、社会保険、
ランチ代補助、交通費など

お問い合わせ
03-3208-1072



신오쿠보 한국마트!
생할 일본어를 배울 수 있는 기회!

- 일본어레벨 **초급OK**
- 고용형태 정사원 / 아르바이트
- 시 급 1,050円 ~
- 근무지 오쿠보(大久保)
- 근무시간 오전/오후(시프트제)
- 근무일수 3-6일(상당가능)
- 복리후생 유니폼지급, 식사제공, 2월사정포이빙시할인
- 담당업무 매장관리, 상품진열
- *토,월,목일 근무시 **¥100円**



동경도 허가업체 「동경 제 13- 그- 308285호」

문의 및 상담 **お問い合わせ 03-3208-1072**

글로벌로드 인재소개

FAX | 03-3208-0989 E-Mail | recruit@global-road.co.jp

Homepage | www.global-road.co.jp

新大久保 シェアハウス **SK HOUSE** 新大久保駅 徒歩5分 東新宿駅 徒歩2分

✔ 전실 리뉴얼·리폼! ✔ 넓고 쾌적한 공간 및 최신시설 완비!

EVENT

- 초기비용이 부담되는 분께
- 사실사용료 0円
- 야침이 부담되는 분께
- 毎月야침 5000円 할인

※2가지 EVENT 중 1가지 선택 ※각 이벤트는 첫 계약기간 동안만 유지 ※45,000엔 실은 이벤트 제외

- 남성 / 여성 전용실 "프라이버시 보장"
- 각 방마다 침문과 베란다가 있어 전혀 답답함 없이 환기 가능
- 직장인, 유학생, 워킹홀리데이, 단기입주자 대환영
- マンスリーマンション・短期契約可能 (1か月~)

TEL. 03-6380-3835 新宿区大久保1-4-26 SK HOUSE

신오쿠보 월세방 여성친화

1인실 한 달 **5만엔** (공과금 별도)

- 인터넷 / 편의시설 완비
- 깨끗한 새집입니다.

신오쿠보역에서 도보 6분

080-1272-2131
090-2236-6114

디자인에서 인쇄까지

정성을 다해 생각하고 완벽하게 완성해드립니다!

전단지 카탈로그 명함
스캠카드 메뉴 포스터

한터에드

新宿区大久保1-3-14 WBC新宿 401
TEL/FAX **03-6205-5138**
E-mail : hant08102@gmail.com

韓國人을 위한 부동산 알프스 부동산

한국인을 위한 알프스 부동산과 함께 새로운 출발을 준비하세요~

01 전문가를 통한 상담 및 컨설팅 한국부동산 관리 매매 건축 매매	02 동경 지역의 다수 알지못함 - 한·미·일·중·러·인도·유럽·남미·중남미 등 전세계 주요 도시의 부동산 시장 동향 - 물론 한국에서도 다루는 부동산 시장 동향도 소개
주책 유지 건설 매매	03 한국인을 위한 알프스 부동산 - 알프스 부동산은, 전국의 주요 도시를 다수망 부동산을 계약하여 보유하고 있는 알프스 부동산의 알프스 부동산입니다.

※ 동경 지역의 임대, 매매, 분양 가격과 계산 방법도 알려드립니다
※ 많은 알지못한 것이 있습니다. 알프스 부동산에 전화 혹은 내방을주세요~

지금 바로 홈페이지에서 다양한 알프스 부동산 확인하세요! www.alps21.co.jp

ALPUS不動産 (株)アルプス21東都新宿区(〒1007280) 横浜丸の内区 三葉東区UFJ銀行 口座164 口座番号0009933

ALPS 문의전화 03-5272-3938
〒160-0021 東京都新宿区歌舞伎町2-42-3 丸ビル5F / FAX: 03-5272-6214

●東京都知事(1)第91506号

초기비용 저렴한 물건다량 확보 0
시거전, 레이징, 중개수수료

외국인 案!
갱신료! 보증인!

레오팔레스 UR공단

새생활 소프트웨어 인터넷신청서, 현금최대 15,000엔캐쉬백

한국인 전문상담
정확한상담·계약
외국인 심사OK, 전주계약엔트
학교주변물건 다양함
KJ 부동산에서 후원하는 신약

外国人が信頼できるKJ不動産 **kjkk85**
KJ不動産 03-5332-5470
외국인전문 KJ부동산에서 상담을 받아보세요

신주쿠부동산센터 지입대료

부동산 무료 가격사정 **민박 여관중개 등록·운영대행**

◆ 임대·매매·경매에 강한 전문 부동산
◆ 아파트·맨션·점포·사무실 임대물건 다수
◆ 월세방·기숙사·쉐어룸·민박관리회사
◆ 부동산 트러블·리폼 상담/경매 세미나
◆ 오너분 모집중 /은행 론 대출상담
◆ 어려운 번역·통역 서비스 (현직 교수가 담당·실비 부담)

한국어 / English
日本語 / 中国語

택지권을거해서 경매부동산취급주이자 상학박사 (廣應大學) 유통경제대학 강사

대표 김상기

<http://www.shinjuku-fudosan.com>
03-6278-9981 FAX.03-6278-9983
080-1000-0194

〒169-0072 東京都新宿区大久保2-18-7-201 定休日:水曜日

레이 0 · 시키 0, 보증무 레오팔레스 UR공단	아침 6만엔 주소 신주쿠 신주쿠 7층에 면적 14.0㎡ (1R, 로프트있음) 기타 1층/관리비2천엔	아침 7만3천엔 주소 오오쿠보 2층에 면적 24.0㎡ (1DK) 기타 1층/관리비 없음
경매, 투자 모집 점포, 사무실 전문	약30만엔 <small>노면점 (아파트) 2층 오오쿠보역 도보 5분</small> 주소 하쿠니초 1층에 면적 30평, 한국어도, 야케니구 기타 30만엔(관리비포함/1층)	약41만엔 (한국어도 가능) 주소 신주쿠 구 오오쿠보 2층에 면적 42.5평(아주키 물건) 기타 1층과 지하/관리비 있음
점포 임대	18만엔 <small>오오쿠보역 도보 5분</small> 주소 오오쿠보 2층에 면적 11.5평 (음식점) 기타 1층 / 관리비 있음	메이지도리 (메이지 신주쿠역) 주소 신주쿠 구 오오쿠보 2층에 면적 42.5평(아주키 물건) 기타 1층과 지하/관리비 있음
점포 임대	4,480만엔 <small>신오쿠보역 도보 5분</small> 주소 오오쿠보 2층에 면적 44.74㎡ (2LDK) 기타 2층 / 관리비 10,900엔	3,380만엔 <small>히가시신주쿠역 도보 2분</small> 주소 신주쿠 구 오오쿠보 2층에 면적 46.96㎡ (3DK) 기타 6층/관리비 19,800엔
점포 임대	9,980만엔 <small>오오쿠보역 도보 6분</small> 주소 신주쿠 구 기타신주쿠 3층에 면적 180.00㎡ (4LDK) 기타 1~3층/관리비 없음	

동서부동산 방, 집포, 매매
 전문중개업소인
동서부동산에 맡겨주세요
03-6205-6565 / 080-9665-6411

古物商許可 東京都公安委員会：第304361208910号
 中古品 売買・ 판매・ 정리 **不用品片付け**
리사이클 센터 ポム
 ※연동유류 업체까지 전화상담 가능합니다.
 영업시간 10:00~20:00
 東京都新宿区大久保2-2-20 **0800-8000-884**

東京都知事(4)第81109号
가장 신뢰할 수 있는 코아부동산
사무실, 야키니쿠
 가정요리 임대 및 부동산 매매
 대출 · 론 상담 (영주권 OK)
일본전국OK!

有コアシステム 東京都新宿区豊後2-19-7 新館102号
TEL. 03-5155-5361
 FAX 03-5155-5364 年中無休

점포임대 (275) 타바타역 9분 야누기 아침15만엔 음식점 TEL 03-5155-5361	BAR임대 카부키초 1층 아침25만엔 권리금있음 TEL 03-5155-5361	BAR임대 신오쿠보 7분 아침30만 권리금있음 TEL 03-5155-5361	가정요리253 신바시역 2층 / 15평 / 아침 25만엔 보증금 1002만 / 레이징 17개월 권리금 있음 TEL 03-5155-5361
점포임대 오오쿠보역 3분 야키니쿠 26평 아침53만엔 권리금상담 TEL 03-5155-5361	야키니쿠 (274) 신바시 3층매 34평 / 아침 76.7만엔 보증금 767만엔 권리금 있음 (상담) TEL 03-5155-5361	주택매매 오오쿠보1초매 11LDK 23,000만엔 민박가능 TEL 03-5155-5361	맨션매매 신주쿠5초매 2,980만엔 신주쿠3초매역 5분 1LDK / 38.14㎡ TEL 03-5155-5361
맨션매매 오오쿠보2초매 8층 7780만엔 히가시신주쿠역 5분 7LDK / 157.04㎡ TEL 03-5155-5361	맨션매매 오오쿠보1초매 1DK/25㎡ 1,700만엔 TEL 03-5155-5361	건물매매 소쿠인도오리 8층건물 97,000만엔 TEL 03-5155-5361	점포사무실매매 오너체인지 하루니초1초매 1층 2,980만엔 현한국도리상업층25.33㎡ TEL 03-5155-5361
맨션매매 와카마츠카와타초역 4분 6,300만엔 2LDK 70㎡ 정원 40㎡ TEL 03-5155-5361	주택매매 하루니초2초매 8,980만엔 신오쿠보역4분 4LDK/2017년 완성 TEL 03-5155-5361	건물매매 3층건물 7,800만엔 사이타마 요시와가역2분 189㎡ 8.6%토지 289㎡ 건물층48평 TEL 03-5155-5361	

東京都知事(1)第94638号
Daum 카페매 - 일생사모
貸貸・売買・管理
 임대 매매 관리
イー不動産
 賃貸・売買・管理
 임대 매매 관리
일생사모 부동산·유학
 일본에서 생활하는 사람들의 모임
“일본 유학을” 일생사모와 함께
 일본 유학을 필요로 하는 분들께 각종의 일본 유학 정보 및 일본어 교육 상담을 실시합니다.
일생사모 Daum 카페매는 JOB 동무환 취업·알바가료가 준비되어 있습니다.
 많은 정보를 교류하십시오.
일본생활 여로 통시 장약금도됩니다.
 일본어를 통해 학교를 진학하게 될 경우 많은 장학금을 혜택을 받으실 수 있는 문이 부탁드립니다.
株式会社 ILSENGSAMO
Tel. 03-5937-5548
<http://cafe.daum.net/livinginjapan>

임대

4-5만엔
 세이부신주쿠선 코다이라5분 아침38000엔 시키링 0 레이킹
 세이부신주쿠선 히가시후시미 5분 아침38000엔 시키링 레이킹
 토부토츠선 가미이타바시8분 아침49000엔 관리비 3000엔 시키링 레이킹
 세이부신주쿠선 히가시후시미 8분 아침50000엔 관리비3000엔 시키링 레이킹

7-8만엔
 중앙소부선 오오쿠보10분 신주쿠15분 마루노우치선 니시신주쿠8분 아침75000엔 관리비5000엔 시키링 레이킹
 2K 아라가와선 외세45분 후쿠도심선 소기가야 10분 아침75000엔 관리비3000엔 시키링 레이킹
 2K 세이부신주쿠선 누마부쿠13분 아침75000엔 관리비2000엔 시키링 레이킹
 2K 중앙소부선 오오쿠보10분 히가시나카노6분 아침80000엔 시키링 레이킹

5-6만엔
 중앙소부선 오오쿠보10분 히가시나카노8분 아침 55000엔 관리비5000엔 수도요금2500엔 시키링 레이킹 남자전용
 20K 세이부신주쿠선 히가시후시미 8분 아침 60000엔 시키링 레이킹
 20K 세이부신주쿠선 코다이라13분 아침58000엔 아침2000엔 관리비3000엔 시키링 레이킹
 세이부신주쿠선 미요기8분 아침53000엔 시키링 레이킹
 1DK 세이부신주쿠선 세이부미가자와5분 아침 58000엔 관리비1000엔 시키링 레이킹

8-10만엔
 중앙소부선 오오쿠보10분 신주쿠15분 마루노우치선 니시신주쿠8분 아침85000엔 관리비5000엔 시키링 레이킹
 1DK 중앙소부선 오오쿠보10분 히가시나카노6분 아침90000엔 관리비3000엔 시키링 레이킹
 2LDK 세이부신주쿠선 히가시후시미15분 아침 88000엔 시키링 레이킹
 1LDK 중앙소부선 오오쿠보8분 히가시나카노5분 신오쿠보10분 아침90000엔 시키링 레이킹
 1DK 후쿠도심선 니시와가역5분 마루노우치선 신 오오쿠보10분 아침95000엔 관리비3000엔 시키링 1 레이킹

6-7만엔
 오오에도선 와카마치와타초5분 도자이선 외세4 10분 아침30000엔 관리비2000엔 시키링 레이킹 후쿠도심선 쇼시가야8분 아침65000엔 시키링 레이킹
 오오에도선 우메코메야기5분 아침40000엔 관리비2000엔 시키링 레이킹
 2K 세이부신주쿠선 누마부쿠13분 아침70000엔 관리비2000엔 시키링 레이킹

10만엔이상
 세이부미가야부쿠 오오즈미가야구민 33분 아침13.4 만엔 시키링 레이킹

외국인전문인재소개
外国人専門人材紹介

음식점 전문 인재 소개
飲食店専門人材紹介

특정기능시험에 합격한
우수한 인재를 소개합니다
特定技能試験に合格した優秀な人材をご紹介します

日本語 TEL. 080-6180-7904 (藤井)
한국어 TEL. 090-4008-4992 (鈴木)

AW
HOUSE & WORK

발레 강사·댄스 강사 모집

댄스 지도 경험이 있으신 분, 아이들에게 댄스의 즐거움을 알리고 싶은 분, 응모해 주세요 ♥

- 장 르 ▶ 발레, 사교댄스, 컨템포러리 등
- 시 간 ▶ 10시~20시에 6시간이상
- 근무일 ▶ 주 1일~OK
- 급 료 ▶ 1레슨 2000엔~3000엔
기타 업무는 시급 1500엔
- 근무지 ▶ 도쿄도, 사이타마현, 지바현, 카나가와현(미즈노 카이엔, 오카야마엔 백와일 및 쇼팡센터 안)
- 연락처 ▶ 메가·블루·버드 (株) 本社
TEL: 03-6257-1797
E-mail: tokyooffice@megabluebird.co.jp
東京都千代田区永田町2-14-3 東急不動産赤坂ビル3F



결혼상담소
Wedding Consulting

보 (다카라) 브라이다르 살롱
https://www.takara-bridal.com

결혼! 하고 싶으십니까?

다카라 브라이다르 살롱은,
전국 브라이다르협회 소속으로서,
전국적인 결혼 상담이 가능합니다.
남성 회원 30,000명,
여성 회원 26,000명이 등록된
결혼 전문 회사입니다.

힘든 일생생활이 하루 빨리 안정된 생활이 될 수 있도록 최선을 다하겠습니다.
당신의 행복을 만나세요. 어디든가 당신을 기다리는 분이 계시니까.



이런 분이신가요? 이런 분을 기다리시나요?

<ul style="list-style-type: none"> · 만남이 신중하신 분 · 하루 빨리 결혼하고 싶으신 분 · 운영보다 노력을 더 받으시는 분 · 그동안 일만 사귀었다면 · 혼자서도 편하게 하고 싶으신 분 	<ul style="list-style-type: none"> · 다음 만남에 기다리지는 사람 · 짐작이 어려하지 않은 사람 · 같은 곳을 바라보고 싶은 사람 · 내 인생의 진정한 파트너가 될 사람 · 이사할 때마다 싶은 사람
--	---

초혼, 재혼 전문 (안심만남)

- 상담 무료** 만남을 가지는데 부담은 최소화 되어야 합니다. 그래서 상담은 무료입니다. 마음편히 연락주세요.
- 비밀 보장** 고객분들 나랑대로의 사정과 고충들이 있습니다. 그래서 개인의 프라이버시는 철저하게 보장되어 있습니다.
- 신속 성혼** 가족을 만드는 데 기다리는 이유가 없습니다. 그래서 회원이 되면 즉시 선을 보실 수 있게 해 드립니다.

T 169-0073 東京都新宿区百人町3-1-5 タワーホームズ/ノースタワー902
E-mail / takara.bridal@gmail.com
TEL 03-6228-0104 / H/P 080-4540-6149

고가 매입 · 최저가 판매
東京都公安委員会許可304361408454

KM GLOBAL
http://www.kmglobal-brand.com

샤넬 · 루이비통 · 에르메스 · 롤렉스 · 쥘리얼18k,24k
영업시간 : 평일 10:00am~5:30pm 주말 및 공휴일은 쉽니다

<p>고가 매입 및 판매</p> 	<p>택배 매입 및 감정</p> 	<p>완전 서비스</p> 
<p>집에서도 편하게 무료감정&매입을</p>		<p>신용카드 현금화 & TEX FREE</p>

큰절 觀音寺 (사)

제단법인 대한불교 조계종

주지 정 대 합장

법회안내

배월(음) 1일 초하루
 배월(음) 15일 미타제일
 배월(음) 18일 지장제일
 배월(음) 24일 관음제일
 배주 일요일 법회



계좌 三井住友銀行 本八幡支店
 普通 2758678 ソホソフク



9월 13일(추석날) 차례법회

千葉県千葉市中央区栄町33-4 SJビル4階 (千葉駅から5分)
 TEL 043-307-7722 H.P 090-4612-3322
 東京都新宿区歌舞伎町2-41-12 泉ビル803号
 TEL 03-3200-1013 H.P 090-4612-3322

대한민국인을 위한 포털사이트

동경유학생모임

http://cafe.daum.net/japantokyo

- 월경일본현지 비자변경 무료상담
- 월경/가족체재비자 단기특별할인 일본어학교
- 일본현지 필리핀 단기유학가능
- 필리핀 가족영어캠프, 필리핀 연계연수 전문상담
- 무료대행서비스 實績은 유학상담
- 전문유학상담원과
- 풍부한 자료를 바탕으로 한 맞춤형 상담

워킹홀리데이

동유모와 함께
 신바람나는 일본생활
 +일박일본유학

필리핀 유학

저렴한 학비와 1.5수업의 개인실력증서 수업방식으로 단기간의 실력향상을 기대할수 있으며, No 비자입시 리트트.골프캐터

안심 유학

일본 현지에서 필리핀유학 신청시 신속한 대응 가능 안전한 필리핀유학실, 세균에드라고지, 학비보장제도 마련하여 안심유학제공

전문성 유학

유망한 학과와 필리핀 현지방문 현지상장 실시제도 단기간 필리핀유학 노하우로 취업유망 기회를 향상할 체계적인 수속시스템

안심 유학

유망수속상담 및 어학연수에 필요한 전문적인 수속실 정예진학비 이외 별도 수수료 없이 무료로 대행여드립니다

TEL 03-5338-6337 TALK ID kgghjh

월정액 요금없는 선불식 데이터 유심



유심 이용개시후 30일내
 용량추가 구매하면
3개월간
 유효기간 자동연장!!



1.5GB 30일	3GB 30일
¥2,160	¥3,240



데이터 용량 구매 단위

500MB > ¥1,500	5GB > ¥5,400
2GB > ¥3,000	10GB > ¥9,400

o5o Free

스마트폰 앱에서 이용가능한 IP 전화서비스!
 일본과 전세계이용가능

월정액 요금 없는
 IP전화 서비스

☎ **8.64 엔 / 3분**
 📞 **14.58 엔 / 분**
 (세금포함)

brastel
 www.brastel.com/prepaidsim/

브라스텔 고객센터 센터
03-5637-5907

○ 상담시간
 평일 09:30-18:00 (토, 일, 축일 휴무)
 ○ E-mail: korean@brastel.co.jp

TALK ID: brastel

브라스텔 선불유심
 구매장소 안내



여권을 지참하시고 방문하여 주시기 바랍니다.

브라스텔 도쿄본사

東京都墨田区横網2-6-2
 プラステルビル3F
 南園駅前(池田交通線) 5分
 한국어대응
 ☎ 050-6860-1007 (평일 10:00-18:00)



브라스텔 오사카 지사

大阪市中央区難波千日前7-8
 タガワビル3F
 南海なんば駅(南海線) 5分
 ☎ 050-6860-1092 (평일 10:00-18:00)



에이스 종합통신

와이파이 · 유심 · 휴대폰

렌탈전문점

한국에서 사용하던 휴대폰 그대로 일본에서 사용 가능한 "소뱅 LTE Daily 5GB 유심"

한국에서 사용하던 휴대폰

그대로 일본 휴대폰으로 사용 가능한

Daily 5GB

실질적으로 한달 150기가 까지 사용 가능함.



한국에서 사용하던 내 스마트폰을 일본에서도 불편함 없이 그대로 사용

*스마트폰, 통신망이 바뀌면, APN설정만으로 한국에서 사용하던 내 스마트폰을 일본에서도 그대로 사용할 수 있습니다.

- 데이터 사용량: 57기 *가방비: 3,000엔 *회선렌탈비: 3,000엔 *유심비: 3,000엔 *월량: 6,000엔
 - 050 free 내를 내에서 전화 착발신 가능 * 050 기가 초기 비용: 1,000엔
 - 요금결제: 일본 내국에서 이용가능한 프리패드에 충전카드
 - 특징: 한국에서 신청서 서비스 이용전까지 일본 휴대폰 무료 대어
- 자세한 내용은 아래 문의처로 연락주시길 바랍니다.

평생 쓰는 비즈니스 전화번호

ACE 키 폰



- 현재 사용중인 전화번호를 그대로 옮겨서 사용할 수 있으므로 사무실 이동을 인한 전화번호의 변경이나 명함 변경 제작 등이 필요 없습니다.
- 기존 전화번호의 이동은 물론, 신규 전화번호 및 0120 번호도 가능 (기타 별도)
- ACE 키 폰이 설치된 곳은 일본, 한국, 국내 관계없이 내선번호만으로 통화가 가능해 업무에 효율성을 높여 줍니다.

소뱅맘껏폰

일본 국내통화로 무제한!

서비스가입비 3,000엔
회선렌탈비 3,000엔
유심 칩 값 3,000엔
월 정액 요금 7,800엔

한달에 LTE 20GB

1 한국 스마트폰 렌탈

한국 스마트폰 렌탈 요금	
보통급	1년(연간 사용량)
사물류	1년(연간 사용량)

2 한국 전용 휴대폰 렌탈

한국 전용 휴대폰 렌탈 요금	
보통급	1년(연간 사용량)
사물류	1년(연간 사용량)

한국여행 출장의 필수품

가방비 면제 이벤트

인터넷 전화

- 렌탈플랜
 - *가 입 비: 5,000엔 *기 계 값: 5,000엔
 - *월 사용료: 2,580엔(20시간) / 1,980엔(15시간)
- 특징
 - *넷츠070전화기 무제한 무료통화 *PC가 없어도 인터넷 회선만 있으면 설치가능
 - *통화품질 우수, 발신/수신(고유번호) 가능 *국내(사내, 사외, 휴대폰)통화
 - *한 통화당 제한없음 *국내 최저요금 적용 *착/발신 가능
 - *키폰 및 PAX연결사용 *인터넷 전화 전용번호 제공

비자, 카드상관없는 렌탈 무선인터넷

- 1개월 렌탈용
- 2개월 렌탈용
- 3개월 렌탈용
- 4개월 렌탈용
- 5개월 렌탈용
- 6개월 렌탈용
- 7개월 렌탈용
- 8개월 렌탈용
- 9개월 렌탈용
- 10개월 렌탈용
- 11개월 렌탈용
- 12개월 렌탈용

가장 안전한 인터넷 신청

- ★ 동성 신청 시 가격이 저렴합니다 ★
- 인터넷 + 한국 070 유심신청(무료통화 시간 포함)
- ◆ 제품 즉시 사용
- ◆ 와이파이, 이더넷, 블루투스, USB 등 모든 포트에서 연결 가능
- ◆ 인터넷에 인터넷 속도/무선 인터넷 속도 가능

株式会社 ACE
http://www.acejp.kr
http://www.acejp.kr 에 오시면 자세한 상품설명과 사용방법, 키멤버링카드 충전 방법이 안내되어 있습니다.

〒169-0073 東京都新宿区百人町2-4-5 ライオンズマンション新大久保406号
03-6868-5757, 03-3205-7929
080-7009-9311, 080-7006-0878
KAKAO TALK ID: ace32057929 한국LG070 070-8692-2207



Dynamic Business College

DBC日本語学校에서

단기생 및 2020년 4월 학기생을 모집합니다.

특징

- 27년의 역사와 풍부한 교육경험, 진학지도 실적
- 동경입국관리국 인정 우수학교, 유학비자 합격률 100%
- 우수학생 대학/대학원 진학 추천
- 학교 부근의 저렴한 임대료와 깨끗한 기숙사
- 편리한 주변환경(편의점, 식당, 슈퍼, 병원 등)



모집 대상

- 4월, 7월, 10월, 학기생 모집 (진학 희망자/취업 희망자)
- 워킹 홀리데이 자격이 있으신 분
- 일본 재류 자격이 있으신 분(장/단기 모집) (학비는 직접 문의 주시기 바랍니다)



JR 아야노테선 닛포리역에서 도보 2분(나리타공항에서 40분)



매년 4월, 7월, 10월, 학기생 모집!



☎ 03-3802-8810

☎ 03-3802-8817 🌐 www.dbcjp.jp
〒116-0013 東京都荒川区西日暮里2-51-8

일본어가르쳐드립니다.

번역 · 통역 OK! ① ② ③ ④ ⑤ ⑥ ⑦ ⑧ ⑨ ⑩ ⑪ ⑫ ⑬ ⑭ ⑮ ⑯ ⑰ ⑱ ⑲ ⑳ ㉑ ㉒ ㉓ ㉔ ㉕ ㉖ ㉗ ㉘ ㉙ ㉚ ㉛ ㉜ ㉝ ㉞ ㉟ ㊱ ㊲ ㊳ ㊴ ㊵ ㊶ ㊷ ㊸ ㊹ ㊺ ㊻ ㊼ ㊽ ㊾ ㊿

개인 또는 그룹 가능

출장·동경·교외·원격 수업 가능
월·오·일·시간대·포괄 가능
재일·한국인·재일교과교사 보유

1시간	1시간230분
1인 2,500원	3,500원
2인 3,500원	4,500원

한국어도 가능합니다. (日本の方)

한국어·영어(학) 090-1100-7066
모스 090-8850-9606
유니코

유케인 한글타로

즉시 사용할 수 있는 일본어를 가르쳐드립니다.

- 한글 타로는 일본어 네이티브입니다.
- 일본 생활에 필요한 정보를 제공합니다.
- 관광시 등에 내는 서류를 만들어드립니다.
- 재일본 기업으로 근무하여 교육 할 수 있습니다.
- 한국 기업과의 지원 연구원 등록 용역자

☎ 080-7693-1294

Across·No.1 TRAVEL by HIS

観光庁長官登録旅行業第724号

- 한국어로 문의 희망하시는 분!
- 보다 저렴한 티켓을 찾으시는 분!
- 좌석이 없어서 고민하시는 분!
- 갑작스런 출장 일정이 잡히신 분!
- 해외여행을 계획중이신 분!

국내여행도 연락주세요!
패키지투어도 OK!
항공권도 OK!

☆세금면도

50대 주부동아리 (모집)

함께 유익한 인생 만들기

여러분의 동참에 감사드리며

저희 모임은 일본에 거주하며 더욱 활기차고 즐거운 인생을 만들고자 하는 50대 주부님들의 모임입니다.

저희 활동은...

1. 일본 거주 한국인 주부들과의 대화
2. 상의 공유
3. 산책 여행
4. 취미생활, 위로 등

동참하시길 함께 유익한 인생을 만들어 보시길 바랍니다. www.hanul.com

☎ 090-5318-7131

신규회 百人町2-2-41

이달의 추천 상품

- 국제버스투어 6,900원 → 시모노키리 29,800원
- 나리타-인천 14,000원 → 하네다-김포 18,000원
- 나리타-부산 15,000원 → 나리타-제주 18,000원

JUST트래블

just015b his-015

03-6871-9212 SoftBank 080-4794-4061

신주쿠본점

acrossno1shinjuku

03-3200-8871 SoftBank 080-4794-4066

☎ 03-6871-9212 ☎ 03-3200-8871

월요일-금요일 10:00-19:00 / 토요일 11:00-17:30
☎ 03-6871-9212 ☎ 03-3200-8871

홈페이지 <http://www.no1-travel.com/>

의학·약학·간호학에 강한 학교!

医学・薬学・看護学に強い学校!



未来の私は、
世界にはばたく

합격실적

国立筑波大学(医学部・医学類)・北里大学(医学部・医学科)・
東京薬科大学(薬学部)・東京理科大学(理工学部)・立教大学
(理学部)・立命館大学(理工学部)・獨協医科大学(看護学部)・
杏林大学(保健学部)・帝京大学(文学部)・慶北大学(韓国)・
同徳女子大学(韓国)・淑明女子大学(韓国)

-이외 다수 합력-

01. 영어·한국어·일본어 3개국어 교육

02. 중학교와 고등학교의 일관교육

03. 세계로 뻗어나가는 인재육성

학교설명회 学校説明会

입시설명회 入試説明会

9/29
(日)

11/3
(日)

11/23
(土)

12/22
(日)

※各回とも13:00開始 ※11月3日は青丘祭(文化祭)のため10:00開始

상세정보는 본교 홈페이지 **青丘学院つくば** 検索

URL: <https://www.cheonggu.ed.jp>

E-mail로 문의접수중 info@cheonggu.ed.jp

学校法人 青丘

青丘学院つくば 中学校

〒315-0116 茨城県石岡市柿岡字寺田 1604-1 TEL. 0299-56-3266 FAX. 0299-56-3277

동경한국치과 한국어로 설명 진료 KIM 치과클리닉

KIM 치과클리닉 의료정보 "교정치료"



교정 치환은 잘못된 치열은 부정교합의 치료를 말합니다. 예를 들면 일인 사람
단단히 씹을 힘·물먹는 턱·입·귀·몸이 일정한 자세의 차이를 살려
이상적인 치열을 만드는 치료입니다. 교정 치환치료를 단지 치열을 보정해주는 것만 아니라,
치주염, 충치, 저작불안(기형)등을 예방하기 위해서도 매우 중요한 치료치료를 해줍니다. 가능한 한
치아를 뽑지 않는 교정 치료를 목표로 하고 있습니다. 입가의 심미성을 고려하여 자발을 추천할 때도
있습니다. 교정치료는 한달에 한번 정기적으로 치료를 받아야 하는데 장기간에 분할이 잘
가주하면서 한국에서 치료받으실다가 제대로 치료를 받고도 한국에 자주 못 나가거나 장치가 문제
생겼을 경우 교정치료는 다른병원에서 바꾸어달라 문제가 생겨 자체 병원에서 치료를 바꾸는 경우가
있습니다. 교정치료는 반드시 카운터에서 받으셔야합니다.

교정치료 - KARA(카라)에서는 치열 뿐만아니라, 안면의 심미성과 교합의 밸런스를 중시한 교정
치료를 실시합니다. 교정치료는 크게 성인 교정치료와 소아 교정치료로 나누어집니다.

성인 교정치료는 영구치가 다 나온 분을 위해이며, 중학생 이후의 분을 위해입니다. 치환기간은 보통 1년에서
2년 정도, 본격적인 치환이 끝나고 1~2년 정도는 정기적으로 방문 하여 줍니다. 교정치료는 30년지음
장치의 사용이 필요한데 장치는 장수로 예외가 흔하기 있으므로 각 장수의 사용을 꼭 지켜야 하는 장치를
선택하게됩니다.

●소아 교정치료



소아 교정치료는 1단계치료와 2단계치료가 있습니다. 1단계치료는, 위치가 빠지고 영구치가 전부 나오는
기간동안, 위·아래 턱의 발육에 이상이 없는 경우입니다. 나중, 아랫니가 뒷니보다 앞으로 나온 경우,
물먹는 힘 약, 순키를 씹는 등의 버릇이 있는 경우 등으로 인한 부정교합에 실시합니다. 1단계치료로
유치와 교합이 되는 교정치료를 할 때는 영구 치환이 없는 경우가 있습니다. 1단계치료에서 치환이 끝나면 비용도 약간
저렴하고 인공로 치환이 가능수 있습니다. 소아 교정치료는 성인 치환과 비교하여 많은 장래에 있어무래
교정치료에 관해서 물어보아 주시기 바랍니다. 2단계치료는, 소아 교정치료로 1단계치료로 개선되지 않은 부위가
있을 경우 2차로 치환에 들어갑니다. 영구치열(중악)이후의 이유로 1단계치료를 해도 개선부위가 남아 있는
분을 2차로 대상입니다. 성인치료와 같은 치료를 하합니다.

동경한국치과 KIM 치과클리닉

원치과 | 구강외과 | 구강악안면외과 | 심치과 | 임플란트

신도시에서 5분만 걸어도 볼 수 있는 편리한 건물
Tel. 03-3207-8461

<http://tkr.kimdentclinic-tokyo.com>

진료시간 : 오전10 ~ 13시 / 오후14 ~ 19시
휴일 : 휴무 | 토요일, 일요일, 휴무



한국스카우트연맹

제일 한국스카우트

Korean Scout Association in Japan

대원 모집	신년 스카우트 — 12-31까지	남자	월 1회 (4,000원)
	신년 스카우트 — 7-12월	남자 스카우트 — 12-31까지	월 1회 (4,000원)

스카우트 교육을 통하여 세계적인 리더로서의 자질을 향상시키고 신재학, 지적, 사회적, 정신적 성장을
개발하여 책임 있는 리더로서 자각과 국가, 국제사회의 일원으로서 바람직한 인재로 성장할 수 있도록 기여합니다.

다음의 교육 항목

- 1. 초급 스카우트 교육
- 2. 고급 스카우트 교육
- 3. 스카우트 리더십 교육
- 4. 스카우트 리더십 교육
- 5. 스카우트 리더십 교육

Tel. 0120-233-118
 ①: 03-6205-6205 ②: 03-6205-6205 ③: 03-6205-6205
 〒162-0065 東京都新宿区住吉町11-25 5F 동행동 1920

와세다 테켄도 테코너스쿨

世界テコンドー連盟(WTF)
日本テコンドー委員会(JOC)
全日本テコンドー協会
東京テコンドー協会加盟

시 간	일·금	시 간	토
14:20-15:20	유아부, 초등부	14:00-15:30	시합·선수부
15:30-16:30	유아부, 초등부		
17:00-18:00	초등부		
18:30-19:30	중고부		
19:30-20:30	초등부, 선수부	16:00-17:30	선인부, 중고부
	선인부		

입 회 비 6,000원 (税込)
 수 회 비 주 1회 코스 10,000원 (税込)
 유 아 어린이 클래스 주 2회 코스 11,000원 (税込)
 주 1회 1인 코스 12,000원 (税込)

강한 신체에서 건강한 마음과 건강한 정신이 나옵니다. 〒162-0055 東京都新宿区余丁町3-7
 H.P: <http://dekirutokyo.com>
 ■姉妹校: 新大久保学院 (韓国語・英語) 新大久保語学院 (New Asia Language School)
 TEL: 03-3354-2339

동양한방침구접골원

동양의학의 선구적인 의술인 접골·침구를 통하여 무릎무릎으로 안심하고 인체에 부작용 없는 도수치료, 침술치료, 보양침치료로 만성 통증치료도 가능하게 되었습니다.

진료내용



접골
골절, 염좌, 탈구
어깨관절염 / 무릎관절염
경추, 요추디스크 / 오목, 경추협착증
턱관절변형 / 발목, 손목관절염

침구(침과 뜸)



안면근육신경마비 / 우울증
말, 어깨신경통 / 만성요통, 편두통
다리신경근육마비
발가락, 손가락 저린 신경통



진료시간안내

	월	화	수	목	금	토	일
오전 8:30~13:00	○	○	○	○	○	○	○
오후 15:00~20:00	○	○	○	○	○	○	○

일요일, 휴일 *09:30~11:00 예약 환자만 특별진료

일요, 축일은

예약 특별진료

각종 의료보험

진료가능



임원 김창수

<http://www.harada-seikotsuin.net>

03-3881-1202

〒120-0034 東京都足立区千住2-9

명수한의원 (구. 성심한방)

(한방약판매 · 침구치료)

진맥을 통해 여러분의 질병을 정확하게 진단하고,
한약과 침술로 여러분의 건강을 지켜드립니다.

“양의학으로 치료하기 어려운 모든 질병”

이제는 한방의학으로 치료해 보세요!

진료시간

오전 10:00~12:00

오후 13:00~18:00

- 목요일, 일요일 휴진

- 사전예약제



타카다노바바역 도보 1분

TEL 03-6265-9569

H.P 070-6941-0230

〒169-0075 新宿区高田馬場1-26-12 高田馬場ビル501号

신주쿠의 미용외과 · 성형외과 · 미용피부과

하쿠닌초 알파클리닉

알파클리닉

성형외과

피부과

미용외과

실밥제거 · 화상 · 상처 · 흉터

2017년 10월
리뉴얼 오픈

진료시간	월	화	수	목	금	토	일/휴일
11:00-19:00	●	●	●	●	●	●	●

토/일/휴일 진료가능 / 수/금 휴진 / 보항진료가능



篠野 和信 医学博士
(日本形成外科学会専門医)

Tel. **03-5389-6777**

〒169-0073 東京都新宿区百人町 2-9-14 3F



히가시신주쿠역앞클리닉

分院 東新宿駅前クリニック 電話 03-3203-5331

진료시간	평일	토
오전 09:00~13:00	○	○
오후 15:00~19:00	○	○
오전 09:00~13:00	○	○

(평일 점심예약은 9시~10시까지 접수)

휴진일 토요일 오후, 일요일, 휴일



新宿区新宿7-27-12 2F (1F 로운)

남성·여성 성별과 관계없이
내과·비뇨기과·정신과·부인과·성병과의
문제를 안고 있는 모든 분들의 고민을 서포트해드립니다.

암 치료 전문 의사

진찰 경험 풍부

+ 일반 외래
건강기 외래
예방접종 외래

+ 우울증
불안장애
건강 진단

+ 암 상담
예방클리닉
ED, 성병 등

+ 각종 진단서
교통 사고 상담

시티클리닉

本院 シティクリニック 電話 03-3440-2778
<http://www.hospital.jp/kr/>

진료시간	평일	토
오전 09:00~13:00	○	○
오후 15:00~19:00	○	○
오전 09:00~13:00	○	○

(평일 점심예약은 9시~10시까지 접수)

휴진일 수·토요일 오후, 일요일, 휴일



新宿区東大塚2-2-16 3F

골짜리면 갖고싶은 용품 1위
 받고싶은선물, 주고싶은선물 1위

황금볼!!!



※골든볼3구 볼마케세트

8,100円

@4,050円



레이저인쇄가능

HOWN www.hown.jp

オリジナルキャップ製作

30個以上、刺繍代込み **@700円**



名入れボールペン www.howngift.com

1,000個注文, **@42円**

1色印刷代・デザイン案・送料無料!!!



050-5577-1160

http://www.hown.jp
E.mail: hown@hown.jp

No.1キムチ冷蔵庫

キムチを健康で美味しく熟成させるディムチェだけの slim-fit 発酵科学は体に良いビタミンCと成長期の子供たちに良いオルニチン含量を増大させてくれるだけでなく、脂肪細胞を抑制させる効果があるバイセラ乳酸菌を増大させて健康を助けます。

180L

W940mm H850mm D580mm

注文番号 **K303** (DOE-180YW)180L/2room
¥113,800

120L

W690mm H850mm

注文番号 **K300** (DOE-126YW)120L/1room
¥89,800

100L

W487mm H1160mm

注文番号 **K315** (SA-F105)100L/1room
¥49,000

※送料別

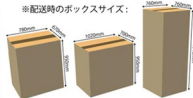
■キムチ冷蔵庫モデル別詳細仕様カード支払いの場合、手数料4%が別途かかります。※決済後の発送となります。

モデル	仕様	貯蔵容量 (L)	ルームタイプ	容積	内部寸法 (cm) 内扉寸法 (cm) (幅×高さ)	重量 (kg)	キムチ保存 (有/無)	購入キムチ保存 (有/無)	野菜/果物保存 (有/無)	子供用保存 (有/無)	EZクリーン 機能
注文番号 K300 DOE-126YW	120L	1ドア	1ROOM	8.8L X2個 19.5L X3個	69×58×85 57×44×44	43	有	有	有	有	有
注文番号 K303 DOE-180YW	180L	2ドア	2ROOM	15.9L X2個 22.5L X4個	94×60×85 37×46×44(55)	55	有	有	有	有	有
注文番号 K315 SA-F105	100L	1ドア	1ROOM	15.1L X4個 9.7L X3個	49×55×117 36×28×100	46	有	有	有	有	無

※ 通常の性能表化を除く、使用不詳など1年品質保証します。(但し故障送料はお客様負担となります。初期不良は除く)
※ 冷蔵庫の購入部分は商品には該当しませんのでご了承ください。

WiniaMando株式会社

※配送時のボックスサイズ:



The Original **dimchae** Tel. TEL/Fax. FAX **03-6205-5139**

dimchae® 김치냉장고 '한국김치'가 '세계김치'입니다.
*キムチ冷蔵庫の購入は、必ず dimchae® 正規代理店 (キムチ冷蔵庫) 03-6205-5139 までご連絡ください。

비닐봉투 인쇄 전문점 어드폴리

300枚
6,900円~

동판비 0엔!
동판제작기간 0일!
版代 0円!
版製作期間0日!

특허
취득

特許取得

공장
직영

工場直営

빠른
배송

スピード配送

会員登録すると1,000円のクーポンと100円ポイント進呈

ポリ袋印刷専門店 アドポリ **adpoly**

050-5840-0222

050-5840-0244

<http://www.adpoly.jp>

회원가입시 1,000円쿠폰과 100円포인트 증정

WORLD FAMILY
海外送金



www.worldfamilyremit.com

회원등록에서 송금까지 내 손 안의 은행

초간단스마트폰 해외송금

- 1 편리하게!
핸드폰만 있으면 언제 어디서든
- 2 신속하게!
비용안이 은행보다 싸게
- 3 저렴하게!
주유수료 없이 부담없게
- 4 안전하게!
재무감독감독체에서

QR Code 스캔하고
별도 앱 설치 필요



OPEN (月~金)
10:00-18:00

휴일 : 토·일, 축일, 연휴일시

한터독자를 위한
수수료 무료 캠페인 중~ 9월 30일
까지

회원가입 시 소개자 한에 "한터"를 입력해 주세요.***
*PC에서도 영업점에서 송금가능



☎ 03-3362-8055

자금이동업자등록 관동사무국장 제00048호, 일반사단법인 일반자금결제협회 제50호

한국식 양꼬치 체인점 모집

한국에서 대히트! 한국식 양꼬치!
맛으로 승부하는 양꼬치 전문점!
양꼬치의 모든 것을 컨설팅해드립니다.

양꼬치의 효능

피로회복, 정력강화, 혈압조정, 철분보충,
몸통예방, 당뇨예방, 피부미용, 다이어트



양꼬치는 건강에 좋은 메뉴로 일본인들도 '메루시~' 라고
하면서 좋아하며, 수익률이 좋은 아이템 입니다.

한국요리와 병행하면 더욱 인기가 있습니다.

- 업종전환을 생각하시는 분
- 주변의 같은 업종과 경쟁을 피하고 싶은 분
- 양꼬치 기술을 전수받으실 분
- 요리 경험이 없는 초보 창업자



080-4518-5526 (PM2시~AM3시)

MD STOCK

MD 스타크론

KOSPI, KOSDAQ 주식 매입자금대여

http://mdstock.kr



해외거주자 전용상품



본인자금의 3배~최대10배
최고 5억까지 대여가능상품



인터넷으로 대어신청 완료되는
무방문, 무서류 온라인전문상품



신용조건 없음, 선취수수료 없음,
대여연장이자 없음



당일출금가능

카카오톡 / 라인 ID



stock330



※재무성 인가업체 (關東財務局長第 00054 号)

하나송금 한국송금의 최강!! 하나송금!!

해외송금

의 새로운 형태를 추구합니다!

보다 빠게! 보다 빠르게! 보다 안전하게!
보내시는 분의 마음도 함께 보내 드립니다.

★송금수수료★

15만엔까지 ▶ 500엔 100만엔까지 ▶ 1,000엔

역송금 실시 중국 베트남 필리핀 네팔 송금 실시중!!

Money Transfer 株式会社 C&B 〒104-0033 東京都中央区新川 1-7-3 ウィンド新川ビル 4階

03-4570-2220 / 080-4119-4700

www.oneremit.co.jp hana@oneremit.jp 03-5539-4008

평일: 9시~19시 (당일 송금 9시~17시30분) / 토요일, 공휴일: 10시~16시 / 일요일: 휴업

첫회송금 송금수수료 무료 실시 (회원가입 후 첫회 송금)

최한 10분 송금!! 수취수수료 무료!!

디자인에서 인쇄까지 デザインから印刷まで

정성을 다해 정확하고 완벽하게 완성해드립니다!
ていねいな対応と、正確で完璧な仕上がりが!

전단지 명함 메뉴 포스터 카탈로그
チラシ 名刺 メニュー ポスター カタログ

한터애드 ID: hanto8102
E-mail: hanto8102@gmail.com TEL 03-6205-5138

DigiTEL 연재 어디서나 더욱 편리하게
해외송금 파트너 디지털

해외송금 ₩ ↔ 円

수수료 500엔~
최한 30분 송금 실현
수취 수수료 무료
수취전용구좌 등록 실시중 (등록시 송금신청서 불요)

매리트 싸다!! 안심!! 빠르다!! 간단/편리

인터넷 송금의뢰 및 회원신청 사이트 <https://remit.digitel.co.jp/loginPage>

2016년부터 자동송금서비스 실시!!! (三井住友銀行과 郵便銀行선택 가능)

1. 송금 절차 2. 지정 수취인에게 자동 송금 3. 자동 송금전용 구좌로 입금 4. 송금 명세는 지정 메일로 발송

디지털 오쿠보 지점 (오쿠보역 북쪽출구에서 우측 20m)
digitel4595
digitel-okubo

DigiTEL 상담문의 03-3362-0702 팩스 03-3362-0770 ID: digitel0770

주식회사 디지털 송금사업부 東京都新宿区百人町1-20-22 第2ムサシノビル 3F
www.digitel.co.jp 오쿠보 지점 東京都新宿区百人町1-17-4 Tel. 03-5348-4416

生活情報新聞 **한터**

振込先: みずほ銀行 新宿支店 普通 2288585 그)ハチト二

■ 広告料のお支払いは掲載月の前月20日までお願いします。
■ 광고료의 입금은 게재 전 달의 20일까지 부탁드립니다.
■ ¼サイズ以上の広告は、初契約時にデザイン料として1万円が加算になります。(毎月の修正料は無料)
■ ¼サイズ以上の広告は 첫 계약시 디자인료로 1만엔이 추가됩니다。(매월 수정료는 무료)

Tel. 03-6205-5138 ID. hanto8102 E-mail. hanto8102@gmail.com

주)재팬고 익스프레스

www.japan9.jp

미국, 캐나다, 유럽 홍콩, 한국, 아시아 **국제항공택배**

국제이사, 국내이사

한국전상품, 식품, 가구, 기계 >> 일본으로 수입대행 · 그외상담ok

공장 · 사무실이사 이사 포장이사 불용품처리 박스무료제공

일본전상품 수출, 수입대행
일본기업컨택, 계약, 결제대행



일본 <-> 한국 + 전세계 한국 <-> 일본

일본가구, 가전, 기계, 부품 전문배송
日本家具, 家電, 機械, 部品専門配送



구매, 배송대행 국제택배
개인, 법인 상담 OK

귀국택배, 박스무료
아카사카, 신주쿠, 도쿄23구

〒160-0022 東京都新宿区新宿7-11-1 STビル 1F (株) World Cross

☎ 03-6457-3739 ☎ 090-3136-1144

E-mail: parkgane1144@gmail.com www.japango.jp



jong314

보다 자세한 내용은 네이버에서 검색해주세요~
NAVER **재팬고**



東京都知事登録旅行業第3-7132号
日本全国旅行業協会 | 正会員
(株) World Cross Travel

정말 **싼** 해외항공권

공항등에서 긴급 항공권 10분 발권OK

- 전세계 항공권, 호텔예약 OK
- 미국관광비자, 중국비자대행
- 개인, 법인, 단체 항공권 전문
- 당일, 저녁, 주말등 급한 항공권 OK
- 의료관광, 기업연수, 자유관광
- 후지산, 하코네, 이올렛관광, 공항픽업

☎ 090-8582-8282



wc858282

☎ 03-6869-8282

www.ikunara.jp

〒160-0022 東京都新宿区新宿7-11-1 STビル 1F 주)월드크로스여행사 (임시주차가능)

K.N 아트 미술교실

"미술과 함께한 어린이들이 소중한 추억으로 문장을 초대합니다"
韓國語의美術教室に皆様参加いかがですか?

|입시대비반 |초,중,고등부 |일반부

K.N 아트美術教室

☎ SJ24188282 ☎ Kn24188282

☎ 090-2418-8282 ✉ kn24188282@gmail.com

K.N 日本語 교실

멘탈교실 태여중 (1시간) in 히가시 신주쿠

- 일본어 프리토킹교실 (선생님 1인 / 학생3명-5명까지)
- 일본어 문법, 회화 → 초급, 중급, 고급반
- 비즈니스, 취업, 면접대비반교실
- JLPT 일본어시험 N1~N5대비반교실
- 개인레슨, 그룹레슨
- 다국적 친구들과 같이하는 한일교류회



☎ knccjp ☎ kncc.jp@gmail.com ☎ 080-1217-8282

'K.N 일본어 교실, 어공강좌생 NAVER | 한국교류센터 in Tokyo

K.N 한국어교실 moon先生の韓国語教室

- 한국어 기초, 초, 중, 동반 韓國語 會話教室
- 한국어 중, 고, 일반교실 TOPIK 試験準備クラス
- 한국어 문법~회화까지 韓國語 初級, 中級, 高級教室
- 한국어 다국적 교류회 韓國語 多國籍交流會

☎ kn3533 ☎ 090-7241-3533

✉ 71moonminhyun@gmail.com

www.kokusaexpress.com

KOKUSAI EXPRESS

海外引越・国際宅配便



0120-535-220



국제항공택배

DHL, FEDEX, EMSより

항공편(EXPRESS SERVICE)과
선 편(ECONOMY SERVICE)

最大 60%安い!

귀국택배, 국제택배, 배송구매 운송대행



해상편 우체국과의 가격비교표 ※박스 무료 제공

	所要時間	價格	重量
日本郵便 国際小包	3주 ~ 4주	¥11,300	20kg(미만)
해상택배	5~9일	¥9,500	25kg(미만)

※BOX SIZE : 横(43cm)×縦(43cm)×高さ(55cm)



해외이사·국내이사

- **해외이사** (각국 대사관 및 다수기업)
전 세계 190여 개국, 4200여 개 도시를 연결하는 Global Network를 통해 전 세계 어느 곳이라도 정확하게 Room to Room 서비스를 제공해 드립니다.
- **국내이사**
저렴한 비용으로 확실한 서비스를 제공하겠습니다.
- **사무실 및 공장이전**
- 사무실 이전, 시설물이전설치, 파티션 및 통신서비스
- 공장생산설비, 산업시설물, 특수 장비, 자동화설비등의 이전 및 폐기
- **국내이사 자동차 운송통관 서비스**
일본에서 구입한 자동차 편리하고 안전하게 보내드리겠습니다.



● 동경 제1물류센터



● 동경 제2물류센터



● 요코하마 물류센터



● 오사카 물류센터



株式会社 **国際express** 日本 (03) 5776-1180
KOKUSAI EXPRESS CO., LTD. 韓国 (822) 3143-5555

お取扱い業務: 通関業・倉庫業・運送業・海外引越・海上 航空輸出入業

東京物流センター: 東京都大田区東海 4-2-3 横浜物流センター: 神奈川県横浜市中区山下町 279-1 大阪物流センター: 大阪府大阪市住之江区南港北 2-3-37

좋은 가격, 높은 품질의
예의이사, 국제이사

일본 ☎0120-535-220
한국 ☎02-3143-5555

20년 전통의 종합물류기업
(주)국제익스프레스

DigiTEL 연세대학교국제문화재단
해외송금 서비스
해외송금 ₩ → W

4P 참조

500엔 → W 3000원
수취 수수료 무료

본점 | 03-3362-0702
오쿠보 지점 | 03-5348-4416

애니송금
해외송금

의 새로운 형태를
추구합니다!

첫회송금 송금수수료 무료 실시
4P 참조 (회원 가입 후 첫 회 송금)

TEL. 03-4570-2220

삼성익스프레스

국내이사
장거리 이사 환경
사무의 이전 이사
· 송금까지 6,000엔부터
· 신용 이연 판매-이전
· 각종 보일러 열기장치(난방)제세 차제 제외 포함)
· 중고 가전 매매 / 짐 보관 업무(현장 청소 포함)
· 이사내용 비밀 보장 **월별 상환 24년 이하**

국제이사
30% 할인
30% 할인
한국에서 일본
일본에서 한국
한국에서 한국
일본에서 일본

대표 03-3205-9979 (신주쿠 세이)
담당 090-2665-3754 (마사키 노부미)
☎ 09026653754

(주)델타익스프레스

· 국제이사 (일본)880K, 세라지 125,000
· 국내이사 장거리, 불용품처리, 에어컨
· 광경안내 (10인승) 노트북 중고거래

03-3803-8282 / 090-3317-3236

고급 참쌀순대
한국가공 고급 고춧가루

한국식품
090-6035-3082

정말 싼 해외항공권

공항에서 긴급 항공권 10분 발급OK
· 단체 항공권 구매 OK
· 항공권, 항공권, 항공권, 항공권
· 항공권, 항공권, 항공권, 항공권
· 항공권, 항공권, 항공권, 항공권

090-8582-8282
03-6869-8282

재팬익스프레스

· 한국국제이사
· 일본국제이사
· 일본국제이사

03-6186-1144

행정서사 사무실
바로바로시스템

일본 행정서사 마쓰다 소우이리

비자·세무
P.20 참조
우연는

http://barobarsystem.com
(03)5812-6575 (Pt)

컴퓨터
컴퓨터 수리

한 달 중 영어
원어민 교사, 한국
인사(성남시/세종시)
한국에서 수리
(신용보증서, 전년도)

080-5387-0818

03-6228-0091

신오쿠보 옥의 LED 조명

한류의 성지 신오쿠보(新大久保) 지역의 랜드마크
1년 내 한류 공연 등 문화 콘텐츠가 이어지고,
일평균 20만 명이 2인방이 일하는 'ShowBox' 광장이 위치
한류의 중심 신오쿠보역과 신주쿠역 사이의 최장거리 대표로 위치,
일평균 10만대의 통행차량이 왕복 노출

광고문의 03-6205-5138

초고속인터넷 신청

초고속인터넷 2Gbps
2,000엔

· 한국국제이사
· 일본국제이사
· 일본국제이사

TEL 03-3368-8571

여행나무

할인 항공권
니리다 (-) 인천
아시아항공 18,000엔 (세금포함)
· 한국에서 사용하는
· 한국에서 사용하는
· 한국에서 사용하는

090-4942-4725

백세한의원
암치료 전문 양자치료 한의원

본 한의원은 암치료를 전문으로 하는 한의원으로 최첨단의 원료와선
양자 치료를 하면서, 암검진세도 치료와 전통적인 발효한약을
이용하여 암의 근본적인 치료를 하는 양자 전문 치료기관입니다.

암치료에 대한 새로운 치료법과
그 공로를 인정받아 2019년
한국을 빛낸 경제대상의
건강의료부문을 수상하였습니다

양자선 무료체험
사전예약

116-0014 東京都荒川区東日暮里6-17-9 2F www.gan100y.com
TEL 050-6867-9872 / H.P 090-1263-7331 / (한국) 010-9582-5130

영성서사
이성 아자부사무소

· 비자/귀화
· 생활민원
· 가족관계
· 안무/발정

03-3769-3708
090-1707-6909