

話せる英語 生徒募集

E.Q English Academy For Children Since 1998

Time to Learn English at **E.Q**

WHY?

- Upgrade your child English skills

HOW?

- Uniques effective teaching method
- Beginners to Advanced levels
- Regular and intensive courses

WANT TO TRY US?

- Complimentary Trial Class (Booking required)
- AM and PM timing available



E.Q講師 ヘルン
E.Q1998年にハワイで開校し、
2008年に日本にて開校しました。
元々はアメリカの学生英語教師をしていた
ヘルンが、丁寧にお教えいたします！

コース	日程	時間	料金
Adult Conversation	月曜～日曜	午前・午後・夜 (1h-1.5h)	¥12,500～
Basic English	週2日 / 4時間	16:00～19:00 (2h)	¥42,000
U.S School Program	週2日 / 4時間	16:00～19:00 (2h)	¥70,000

※ entrance fee without tax 20,000
※ monthly fee without tax 45,000

E.Qはまず英語を話せる方法から教え、日記や物語も自由に作れるようになります!!

Book Your Course Today!

E.Q 東京校

☎ 0120-233-118

03-5906-5242

mail:enq@eigo.com

〒100-0005 東京都千代田区千代田1-17-42

tokyo-eigo.jp 検索



まずは無料体験
1回無料体験
(2019年3月31日迄)
ハント限定お値下げ中!

E.Q English Academy For Children Since 1998

Time to Learn English at **E.Q**

WHY?

- Upgrade your child English skills

HOW?

- Uniques effective teaching method
- Beginners to Advanced levels
- Regular and intensive courses

WANT TO TRY US?

- Complimentary Trial Class (Booking required)
- AM and PM timing available



E.Q講師 ヘルン
E.Q1998年にハワイで開校し、
2008年に日本にて開校しました。
元々はアメリカの学生英語教師をしていた
ヘルンが、丁寧にお教えいたします！

コース	日程	時間	料金
Adult Conversation	月曜～金曜	午前・午後・夜 (1h-1.5h)	¥12,500～
Basic English	週2日 / 4時間	16:00～19:00 (2h)	¥30,000
U.S School Program	週2日 / 4時間	16:00～19:00 (2h)	¥50,000

※ 英語は全コースに
なります。

E.Qはまず英語を話せる方法から教え、日記や物語も自由に作れるようになります!!

Book Your Course Today!

E.Q 新宿校

☎ 0120-233-118

eigo.com

〒160-0002 東京都新宿区西新宿1-25

eigo.jp 検索



まずは無料体験
1回無料体験
(2019年3月31日迄)
ハント限定お値下げ中!

新入生 모집 EK PLUS ACADEMY

개별상담
접수중!

TEL.03-5312-7381

日本語・한국어 대응가능

※ 상담시간: 13:00~21:00(일요일 휴무)

1. 통장 한국학교 내신 대비 코스

정기교사 대비
K-1반 교과과정 서포트

학교 교과서와 맞춘 교재를 선택하여 수업을 진행합니다. 과목은 상담중

2. 일본어 코스

기초부터 심급까지 일본어 코스

아이・유・초・중・고등학교 기초 한자 학습을 병행합니다. 수개월 뒤에는 자연스레 기초 일상 회화가 가능하게 됩니다.

3. 수학・영어 코스

기초부터 입시까지 수학・영어 코스

학교의 진도와 상관없이, 수학과 영어의 기초부터 최근까지 공부하는 코스입니다. 학년이 쉽게 이해할 수 있도록 서포트합니다.

4. 日本の中・高・大学受験コース

中学校・高校・大学の受験に
対応したコース

日・韓作文・小論文から入試問題に必要な力を
つけていきます。受験科目・内容によって日本人・
韓国人スタッフのサポートいたします。

5. 英・数ステップアップ코스

1人ひとりの学力を診断し、生徒の理解度に応じた無理・無駄なく学習できるコース。教材、授業の流れは個別カウンセリングにて決定します。ステップアップするためには勉強を一緒にしていきましょう。

6. 韓国語カタマイズ코스

日本生まれの子供達の韓国語教育を行っているです。読む・書く・話す・聞くのどの分野が苦手であるかをもとに専属スタッフが方向性を決め、一人ひとりに合わせた授業を作ります。

심인클래스 모집중 / 일본어 코스

일본어 코스

일본어가 위한 개별 테스트를 통해, 자신에게 맞는 클래스를 선택할 수 있습니다.

- 기초회화 & 비즈니스 회화
- (민・니・니준고, 2월) 새로운 일본어 초급 / 중급 / 고급
- 일본어 능력 시험(JLPT) 대비 N1 / N2 / N3 / N4 / N5
- EJU 일본어 대비반 (일본 대학원 시험 대비, 소논문, 면접대)

신규들과 그룹수업 / 1대1 수업

- 단기간 배우는 일본어 코스는 권장으로 일본어 오산 문제가 많고
- 일본어에서 문법이나 문법지식을 필요로 하는 비즈니스 일본어

수업과 수업의 내용과 관련된 것, 그리고 궁금한 것, etc.

~はじめての韓国語코스~

ハングルが読める!書ける!話せるへ!

韓国語学習経験者の日本人と韓国ネイティブの2人の先生が徹底サポート。確実にご教授が出来ます。

各種試験対策講座

- 数検・漢検・英検対策
- JLPT・TOPIK・EJU対策
- 中高・貴校・編入試験対策

정기교사 대비코스

국(한국어・일본어)영・중・영의 주요과목 이외에도 한자서는 내신 과목을 서포트해 드립니다!

시간대	코미	수업시간
13:30 - 14:30	Z60	- 수업 요일・시간에는 코칭 스태프의 상담을 주시지요. - 월 4주 수업입니다. 5번째까지 있는 달의 5번째 요일은 1회 휴강입니다. 차분한 시합은 통신문을 확인해주세요. - 1회 휴강은 수업입니다.
16:10 - 17:40	B	- 초등 학교 재학반은 (보통) 코스도 있습니다. - 결석 (대체) 제도가 있습니다. (단, 학원 규칙에 의한)
17:50 - 19:20	C	- 생활 스타일에 맞춘 학원 시간. 수업 내용을 제공합니다.
19:30 - 21:00	D	



大井戸線 松戸駅 徒歩10分

松戸河田教室

曙橋教室

BOOK STORE

松戸河田教室: 新南区松戸9-9-9(カナル)1F 新橋区松戸7-6-1 都営大井戸線 松戸河田駅 徒歩30分

曙橋教室: 新橋区住吉5-9-9(カレッジ)1F 都営新橋駅 徒歩10分

お問合せ: 03-5312-7381

※受付時間: 13:00 ~ 21:00 (日曜日はお休みです)

후지산메아리 | 富士山メアリ

2019년 5월 8

ヨハネ福音 11:40

[主題]あなたたちが栄光を見るだろう。

제3회 후지산국제기도회

富士山国際祈禱会



조예환 목사

부천시기독교총연합회 대표회장
 대한예수교장로회 총회부흥사회 대표회장 역임
 한국기독교영광회 대표회장 역임
 한국경찰복음화협의회 총재
 연세대학교연합신학원 총동문회 수석부회장
 부천갈보리교회 당회장



講師 **趙禮煥** 牧師

日時

2019.8.28(水)~31(土)

主観 富士山国際祈り運動本部
 協力 良きサマリヤの家(教会)

場所

国際青少年センター YMCA 東山荘
 〒412-0024 静岡県御殿場市東山1052
 Tel:0550-83-1133 日本 코텐바 동산장 YMCA



代表



接受 代行

KJC Tour

www.kjctour.com

kjctour1

kjctour1

Tel : 03-5796-9721

Fax : 03-5796-9723

宣教師 任 職 中
(日本国籍)

7 2019년 5월

후지산메리 | 富士山メリア



정신지체, 예방방법은?

남서목 목사

前 나사렛신학대학 교수 역임 | 現 기독교상담연구소 원장
기독교상담학회 부회장 | 국제사비오신학대학원 교수
동성교회 담임

정 지체 장애는 정신병이, 정신지체, 저능 등 여러 원인으로 나타나지는 복합적인 증후군이다. 정신지체는 ① 유익하게 낮은 지능 ② 적응 행동의 결함이나 장애 ③ 18세 이전 발병으로 정의된다.

첫째, 유익하게 낮은 지능이란 표준화된 지능검사법에 의해 평균치의 표준편차 미만으로, IQ 70 이하를 말한다. 둘째, 적응행동은 개인이 처해 있는 환경과 그 연애에 부가된 개인의 지적성과 사회적 책임감의 기준에 대항하는 능력으로 표준화된 검사법과 임상적 판단에 의해 평가되며, 사회자수로 표시되기도 한다.

셋째, 18세 이전이라는 연령규정은 이 연령까지를 발달기로 보는데, 18세 이후에 사고에 의한 뇌손상 또는 질병 등으로 지적장애가 초래되었을 때, 이를 차폐한다.

정신지체 장애는 지능 정도에 따라 분류한다. 첫째, 경도 정신지체: IQ 50~70 정도로 상인도 10~12세 정도와 초등학생 정도의 학력과 사회생활을 획득하고, 원조를 받아 독립된 생활을 할 수 있다. 교육이 가능하고, 전체 약 85%에 이른다.

둘째, 중등도: IQ 35~49로 정신선별은 4~8세 정도이고 간단한 회화 능력이 있으나, 내용이 유치하며 구체적인 문, 추상성을 결여하고 있고, 적절한 지도와 단순한 작업은 가능하게 하는 정도이다. 전체 중 약 10%를 차지한다.

셋째, 중도 정신지체: IQ 20~34 정도로 2~3살 정신선별이고 언어의 발달이 극소하며, 훈련으로 신변 처리능력이 겨우 이루어지고 생활연변에 보기가 가능하다. 완전 보호군으로 전체 약 3~4%이다.

넷째, 심중도 정신지체: IQ 20 이하로 정신선별은 2세 미만으로, 언어의 발달이 거의 없고, 의사소통에 불구하며, 감각, 운동기능 발달도 최소완전도, 배설, 식사, 작업의 등 기본적인 생활능력과 신변처리 모두 다른 사람의 도움이 필요하다. 완전 보호군이며, 전체 1~2%에 해당한다. 정신지체의 원인은 ① 생물학학적 요인 ② 심리·사회·환경적 요인(사별·혼외적 적응적 요인) 그리고 ③ 이들 양자가 병행된 요인으로 나뉜다. 지금까지는 정신지체의 약 20%는 생물을학적 요인이며, 나머지 약 75%는 심리, 사회환경적 요인 또는 양자의 병행에 의한 것으로 생각되어 왔으나 원인규명을 위한 광범위하고 체계적인 연구에는 약 30~40%만이 원인불명으로 남고, 나머지는

그 원인이 규명되었다고 보고되었다. 가장 많은 것이 영색체 이상과 대사장애이다.

정신지체에서 흔히 볼 수 있는 정신장애는 주의결핍, 과잉행동장애, 유아자폐증, 행동장애에 거시증도 가끔 볼 수 있다. 정서적으로 불안정하고 공격적인 경향이 있으며 정서장애도 흔히 볼 수 있다. 신경근육계 장애, 시력, 청력 또는 안장애, 간질 등의 복합장애를 특히 중증 장애가 볼 수 있다. 정신지체가 정신장애를 보일 때는 먼저 두 가지 관점에서 관찰할 필요가 있다.

첫째는 그 증상이 정신지체 자체에 의한 증상으로 하는 것과, 둘째는 다른 모든 정신과적 장애가 그러하듯이 대인관계 또는 환경적 요인에 의한 반응적인 것인지를 하는 것이다. 중증의 정신지체 자는 많은 경우 정신지체 그 자체에 의한 정서 및 행동장애를 보이나, 대부분의 경도, 또는 중등도 정신지체에서는 대인관계의 장애, 학습성취의 결여, 사회생활의 심해 가족과 사회로부터 배제와 거절 등에 의한 불안, 좌절, 분노 등에 의해 반응적으로 위축된다. 안전, 안정, 자존감, 낙관적 행동을 하는 경우가 많음을 유의해야 한다. 정신지체자는 일반적으로 다소 늦게나, 거의 같은 수준으로 성취행동을 하며, 적절하지 못한 성취욕이나, 성취동기 결핍과 관련된 미숙으로 성적 발달이나 성행위율이 높음을 유의해야 한다.

무엇보다 일반적인 정신장애에 대한 인식을 높이는 교육이 필요하다. 유전적 질환에 대한 병력조사, 양수원 자에 의한 태생적 진단, 풍진예방과 같은 임신기 산전의 등 예방처치 상담, 예방접종 등의 강화, 출생초기에 산전적 진단검사와 감산성 기능부전증에 대한 검사 등에 의한 조기발견 및 치료 등이 정신지체의 발생을 예방할 수 있다. 즉 prenatal 보건의식의 개선과 모자보건을 충실히 하는 것이다. 치료는 심리치료와 호르몬 추가섭취 등으로 치료할 수 있다. 감정 장애나 행동장애는 정신과적 치료를 요한다. 이는 환자의 지능수준에 맞추어 병명을 시켜야 한다. 가족에 나타나는 합병증적인 위기, 즉 진단을 받았을 때 흔히 나타나는 실망, 좌절감, 분노, 정신지체자는 종종, 기타 다양한 장애와 과잉보호 같은 적응문제라는 우리가 관심 두어야 할 영역이다.



청소년 상담 부모가 바뀌면 자녀도 바뀐다

이민경 목사

중 학교 3학년 남학생은 나뉘면 중독과 성폭 등에 빠져 특별한 점을 취해서 가깝게는 해마다 언어의 손에 걸려 심담을 찾아오는 학생은 많은데, 정밀한 부모가, 우울감과 분노에 가득 차 있어 있었다. 양자를 부담스럽게 저지 엄마를 밖으로 보내 후, 상담을 시작했다.

학생: 제게 열이 있는데 부모님은 항상 열과 비교했어. 특별히 열은 공부, 운동도 잘하는데 부모님이 칭찬했지만, 저는 열과 비교하여는 나뉘었어요. 또 열이 잘타면 열이 아니라면, 저는 무조건 때리고 잔소리를 했어요.

중학교 1학년 때, 리리콜을 당했을 강을 따라 갔는데, 그 시점에서 상담을 하게 되었습니다. 유, 남에도 억지로 하게 하고, 오히려 폭력에 당하고 싶어 말라면서 전화와, 열을 따라 공부만 했어요. 결국 학교에 가서 열을 시켜 할 수 없게 되었습니다. 화가 난 아빠는 해마다 심하게 때리고, 엄마는 욕을 두지 않아 당당하게 했어요.

상담: 부모님이 어떤 사상을 가지고 계시는가요.

학생: 야노! 야노! 야노! 야노! 야노! 야노! 야노! 야노!

상담: 그렇습니다. 학생이 야노! 야노! 야노! 야노! 야노!

학생: 야노! 야노! 야노! 야노! 야노! 야노! 야노! 야노!

상담: 야노! 야노! 야노! 야노! 야노! 야노! 야노! 야노!

학생: 야노! 야노! 야노! 야노! 야노! 야노! 야노! 야노!

상담: 야노! 야노! 야노! 야노! 야노! 야노! 야노! 야노!

학생: 야노! 야노! 야노! 야노! 야노! 야노! 야노! 야노!

상담: 야노! 야노! 야노! 야노! 야노! 야노! 야노! 야노!

학생: 야노! 야노! 야노! 야노! 야노! 야노! 야노! 야노!

상담: 야노! 야노! 야노! 야노! 야노! 야노! 야노! 야노!

학생: 야노! 야노! 야노! 야노! 야노! 야노! 야노! 야노!

상담: 야노! 야노! 야노! 야노! 야노! 야노! 야노! 야노!

학생: 야노! 야노! 야노! 야노! 야노! 야노! 야노! 야노!

상담: 야노! 야노! 야노! 야노! 야노! 야노! 야노! 야노!

학생: 야노! 야노! 야노! 야노! 야노! 야노! 야노! 야노!

크리스찬치유사역훈련원

Christian Healing Ministry Training Center

상담훈련과 치유상담학을 배우고 지식을 받았지만, 사역에 적용이 안 되는 분들에게 이론과 실기를 통한 치유상담의 기술을 사역현장에서 활용할 수 있도록 도와드립니다. 공평, 경청, 수용의 감수성 훈련으로 현장에서 자신감 있는 치유사역을 할 수 있도록 하는 데 목적이 있습니다.

모집요강

강의시간 배정	핵심
과정 1년 4학기(수강료 30만원)	상담학을 통한 자기분석 개발
①-3월 4학기 7-9월 10-12월	가정적 사역현장의 상담방법과 치유
일일 및 시간 별주요요강	자기치유, 가족치유, 집단치유
오후13:00-2:40 이론강의	상담사 자격증 1등급 소급
3:00-5:00 감수성훈련	확립연정·누리아프신학원, 기독교상담학
제4기:7-9시 치유집회	박사과정: Faith Theological Seminary & Christian College
상담연계 개발상담	

2019년 훈련원생 모집

원장

이민경 목사

주예수교회 담임
크리스찬치유사역훈련원장
누리아프신학원 상담학 교수
국제치유상담학 박사(D.C.S.C)
국제치유상담학 - 시인
논문 - '성체론을 향한 다윗의 말
다말과 기독교상담'
'우상숭배와 성체론'
저서 - '눈물이 보석되어'
'우상숭배와 성체론'

(우) 14421 경기도 부천시 원종로105 2층 ☎ 문의, 간사 문의전화 010-3479-7178

후지산에너지 富士山メリア

2019년 5월 6



北海道 稚内市

오키나와시

일본을 사랑하는 마음 하나 가지고 일본 여행을 할 때 나라는 첫 여행. 일본 최북단도시 홋카이도(北海道) 오키나와시(稚内市). 오키나와는 동경에서 국토도 약 1,500km 거리에 위치해 있고, 인구가 약 4천 500명밖에 이르는 도시이다. 도심을 벗어나 산길을 타고 올라가다 보면 산 위에 중앙 공원이 가벼운 인사를 건넨다. 넓고 시원한 바다가 보이고, 시냇물 웅얼 내려다 볼 수 있는 이곳을 지나간 많은 사람들이 좋아했을 거라는 생각이 든다. 공원 왼쪽에 노스파 마차(ノースパトカー)에서 보는 아름다운 도시는 보는 이들의 눈과 마음을 사로잡고, 공원 오른쪽에 있는 소미야시(菅谷岬)에서는 날카로운 높은 날이만 볼 수 있다는 사할린 땅이 왜 아름다웠느냐를 말한다. 배로는 6시간 거리가지만 사할린을 보고 싶다면 높은 날을 골라 사할린을 가는 길은 물론이긴 하지만, 대담 망명객이 있기는 하지만 좀 더 오래 노와 함께 호사를 누려야 해 주고 싶기 때문이다. 차를 어떻게 썬드 전지점을 열어도 될 만한 자원이 나올 정도다. 열일곱 차례나 가을 정도로 대륙적인 오키나와이다. 그리고 배 만 중앙공원을 한층 수박에 있는 데에는 그만큼 이유가 있다. 2차 세계대전 후, 라일렌즈 때 있었던 일이다. 라디오

교한수였던 캄의 여성들은 죽음이 가까이 들려오며도 불구하고 마지막에 타던 폭탄 속에 생명을 바리면서까지 위험 소식을 전하며 전사했다. 그 이후에도 여성들이 전사한 곳이 오키나와이다. 7미터의 데리석에 그 당시의 모습이 글로 새겨져 있다. 이 짧은 이야기는 국가와 민족을 위해 마지막 순간까지 '시오나리! 시오나리!'를 외치며 전사한 것이다. 이곳을 방문할 때마다 일본인들은 이 짧은 여성들의 모습에 경의를 표하며 두 손 모아 기도를 했다. 이 여성들의 모습은 일본에서 여성 영웅 행위로, 생명을 걸고 민족을 위한 사람자로 인정받기에 부합했다. 그래서 나도 이 곳을 갈 때마다 이 짧은 히로 여성들에 대한 글을 잊지 않고 읽어야 한다. 하지만 안타까움을 말할 수 없는 생각과 할 수 밖에 없는 것도 사실이다. 어느 나라든 생생하게 충성한 애국자들은 존재하기 마련이다. 그들이 일기에 어느 국가든 민족은 존재한다는 것도 사실이다. 그러나 죽음의 세계는 종교자란의 생각일지 모르나 현재 국가와 지역의 실재를 생각하지 않을 수는 없다. 그렇다 그 본디의 국가위에 생명을 바쳤던 많은 사후에서 본인인 한을 잊을 곳이 멀어져 갔다. 본인인 세상에서의 영웅대일이 무슨 유익이 되었는지 하는 생각이 드는 것

은 너무 심한 생각일까, 죽어버린다고 해도 바로 피 해가기는 너무도 슬프고 안타까운 현실이 아닐까. 천국은 죄 없는 자가 가는 곳. 지옥은 죄가 있는 자가 가는 곳이라는 말은 종교에도 상관없이 누구나 아는 진리이다. 이것을 무시하는 순간 그 사람은 죄에서 벗어날 수 없는 사람. 결국 사후에 결코 천국의 입성은 불가능하다. 이 세상의 삶이 긴 것 같으나 한 순간의 삶 그 자체는 인생들이 놓아는 추세이다. 거기에 비해 사후세계는 천국이든 지옥이든 영원성이 존재하는 것이다. 사후에 영원한 삶의 연속이라는 진리를 아는 자가 많지 않다는 사실이 가슴 아픔을 느끼게 한다. 사후세계의 영원성과 이 세상의 제한된 기간의 삶을 비교해보면 이 세상의 삶이란 얼마나 짧은 세상인가. 어느 나라든 젊은이들의 죽음이 헛되지 않길 간절히 소망한다. 이 세상의 영웅적 삶보다 몇 배 더 중요한 영생을 기어라려. 살고 죽어도 잊지 않는 일본 땅의 모든 생령에게 다가감을 진심으로 기원한다. 시오나리! 시오나리! ㅎㅇㅇㅇ ㅎㅇㅇㅇ

映画レビュー

용서는 하는데 용서안 돼요

저는 서른세 살에 고교시절에 용서를 일찍 잃고 의 아들 준비를 해주고 서울을 떠나 남편의 고향 땅에 내외와 가진 돈이 80만 원밖에 안 되었고, 피어는 학원을 열었으며, 그는 과다하게 부가비까지 싶어 병을 보러 다니는 척 고향했어요. 그런데 그게 왜이었어요. 돈을 노린 동생 학원 운영으로부터 아이 유괴를 당했고 고교를 빠져 나온 시인으로 돌아왔어요. 순회 할 때도, 싸움 힘도, 살아갈 힘도 없었어요. 매 순간이 지옥 같았어요. 그때 이웃을 통해 교화에 나가게 되었고, 많은 위안을 얻고 평안도 되었어요. 그리고 나루고 그 중에서 헤어노는 것이 힘들었지만 사랑과 용서에 대한 절교를 듣고 하나님의 사랑으로 다시 태어났어요.

나의 원수는 사랑이라는 하나님의 말씀대로 살생을 용서하게 되었어요. 그 살생범에게 '제가 당신을 용서할게요'라는 편지지 말라. '는 말을 전하고 싶어 민회를 갔지요. 그런데 민회에 응한 살생범의 얼굴이 너무 평온해 보이는 거예요. 무릎 꿇고 용서를 구할 줄 알았는데 누구보다도 평안한 모습으로 자리에 앉아서 '기도 교도소에 들어와 하나님의 사랑을 만나 죄 용서를 받았어요. 이 죄값은 인간을 용서하지 않으니 얼마나 감사할지 몰라요.' '당신도 하나님을 알게 되니 기쁘네요.'라고 말했어요. 피해자인 내가 아직 용서할 하지도 않았는데 그 인간은 하나님의 사랑으로 용서 받고 구원 받았어요. 어떻게 그럴 수가 있었어요. (영화 '말씀을 토대로'



이 세상을 살아가면서 실수나 잘못을 한 번도 자르지 않은 사람은 아무도 없을 것이다. 그런 점에서 사람들은 누구든지 용서를 필요로 한다. 그렇다면 우리 자신이 다른 사람에게 잘못한 게 아니라 되어 피해자로 부터 용서를 필요로 하거나, 혹은 다른 사람이 나에게 잘못했어 피해자로서 그 가해자를 용서하여야 할 때, 어떻게 용서를 받거나 용서를 할 수 있는가?

철문

나는 네 아들을 죽인 살생범을 용서 할 수 있다. (35명 대상)



한글 차이

신앙생활에 보면 용서에 대한 예수의 이야기가 나온다 (마 28:23-33). 열자가에게 나에게 죄를 지을 때 왜 그리고 몇 년 정도 그를 용서에 주어야 하는가에 대한 저의 질문에 대한 답이 나온다. 예수는 수직적인 신의 용서와 수평적인 사람의 용서는 결코 서로 분리될 수 없으며, 수평적인 사람의 죄를 용서하지 못한 자는 실제로 수직적인 신의 용서도 주지거나 체험할 수 없다고 말한다. 죄를 하나라도 수직적 문제라면 축소시킬 수 없다. 이것과 왜곡된 관점은 아랑곳하지 않고 오직 하나님의 개인적 관계 개선만 추구하는 편협한 신관을 가지면 안 된다. 이에 대한 책임은 우리하고 신과의 개인적 관계만 중시하는 신앙은 왜곡된 신앙

용서 받은 자와 용서 받지 못한 자

이다. 수직적인 신의 용서와 수평적인 사람의 용서는 서로 분리될 수 없다. 사람의 용서는 신의 용서를 경험할 수 있는 징검다리다.

일흔 번째 일곱

'일흔 용서'가 무엇인지 생각해 본다. 나도 죄인이야. 나도 하나님의 용서를 필요로 했던 사람이며, 그리고 하나님으로부터 용서를 받았고 그 한 번의 기해자가 어떠한 태도를 보이든 그를 용서할 수 있어야 할 줄을, 용서받은 것도 용서하는 것도 많은 시간이 걸리고 힘차지는 않겠지만 말이다. 용서(饒恕)는 얼굴 용서(용)와 용서하 서(饒)인데, 여기서 서(饒)를 나쁘게 쓰면 饒(교)이다. 마음의 눈이 그를 같이한다는 것이다. 상처의 일흔, 상처의 눈과 눈이 같아지는 것이 용서이다. 상처받은 아픔을 자신의 아픔으로 받아들이면 용서를 구하는 것도 쉬워질 것이다.

그 때에 베드로가 나와 가롯 유대자를 향해 기도하며 '네가 죄를 범하면 내가 용서할게'라고 말하며, 수평적인 사람의 죄를 용서하지 못한 자는 실제로 수직적인 신의 용서도 주지거나 체험할 수 없다고 말한다. 죄를 하나라도 수직적 문제라면 축소시킬 수 없다. 이것과 왜곡된 관점은 아랑곳하지 않고 오직 하나님의 개인적 관계 개선만 추구하는 편협한 신관을 가지면 안 된다. 이에 대한 책임은 우리하고 신과의 개인적 관계만 중시하는 신앙은 왜곡된 신앙



2019년 5월 5

후지산메아리 | 富士山メアリ



世界の復活祭

편집부 이조아 기자

부활절은 십자가 못 박혀 죽은 예수 그리스도가 3일 만에 부활하신 것을 기념하고 기어올라 기독교 최대의 축제입니다. 325년 제1회 니케아공의회에서 결정된 것으로 매년 춘분(春分) 이후 첫 보름달(만월)이 뜨는 첫째 일요일로 정했다. 세계의 부활절은 어떻게?

● **이탈리아** - 가톨릭 국가인 이탈리아에서는 아이들에게 달걀 모양의 초콜릿을 주고 어른들에게는 주로 비둘기 모양의 빵을 준다. 비둘기 모양의 콜롬바파스쿠알레(Columba pasquale) 빵은 성경 창세기의 '노아의 방주' 이야기에서 유래한 것이다. 방주에 타고 있던 노아가 40일간 내린 비가 그치고 온 땅이 물로 뒤덮여 짐승을 살리기 위해 40일과 비둘기를 차례로 내보냈다. 까마귀는 소독 없이 돌아온 반면, 비둘기는 올리브가지 잎을 들고 평화와 생명의 상징이 되었다. 비둘기 모양의 빵의 의미는 이런 뜻을 내어선 영원한 생명의 평화이다. 또한, 부활절이 전인 성경요일 제1로 대어하는 교회는 주로하는 뜻밖행진인, 보름달에서는 예수를 십자가에 못박은 것을 기념하는 의미로 두건을 두른 고령자들이 자기 목에 채찍질을 하며 14시간 동안 행진을 한다. 부활절 전날 피렌체에서는 화약을 사용한 수레를 퍼파라는 풍습이 있다. 만년에 부활 달걀을 옮긴다.

● **네덜란드** - 부활절 전날 거리에서 꽃물방울을 하러 노래하고 춤을 추며 부활을 기다린다. 아이들은 부활주 동간 장갑이다 돌아다니다 달걀을 얻으며, 성탄절처럼 문앞에 부활환을 걸고 집안을 노란꽃노구마며 부활달걀을 정원나무에 달아놓기도 한다.

● **스페인** - 투우경기 전에 길거리로 소를 풀어서 경기장으로 몰아 넣는 '소몰이' 행사를 하는가 하면, 부활절 전날부터 1500명이 드림을 치며 거리행진을 하는 파에이도가 펼쳐진다. 스페인의 부활절 파에이도는 세계적으로 유명해 이 행사를 보기 위해 부활절 기간에 이 지역을 여행하는 사람도 꽤 많다. 도넛처럼 생긴 빵 속에 달걀을 넣어 장식한 모나드 파스쿠아라는 빵을 먹는다.

● **영국** - 예수의 수난을 기념하기 위해 영국에서는 십자가 무늬의 빨간 핫 크로스 번(Hot Cross Bun)을 먹고 선물한다. 또 아이들이 달걀을 굴러서 깨지지 않고 굴러가지게 하는 시합을 하거나 부활절 모기가 숨겨놓은 달걀을 찾으면 행운이 온다는 얘기를 해주며 달걀 찾기 놀이를 하게 한다. 또 플러스미크 달걀안에 미러가져 넣은 달걀을 넣어 찾는 아이에게 주기도 하는데, 미러달걀은 친한 인물이 적힌 달걀을 찾을 때만 달걀을 준다.

● **미국** - 부활절 아침 일출을 보며 가족과 함께 부활절의 의미를 새기며 경건히 예배를 드리는 미국에서는 예배 후에 축복의 말을 서로에게 건넨다. 흰실로 만든 십자가 모양을 데코한 빵을 먹고 선물하며, 구세주상을 상징하는 어린양 모양의 과자를 먹기도 한다.

● **그리스** - 부활절 전날 밤 사탕과 꽃물을 들고 그리스도는 우리의 빛이라고 말하고 초에 불을 붙이면 사람들이 초에 불을 붙여 놓으면 온통 빛의 바다를 이루

는 장면을 펼쳐진다.

● **한국** - 한국에서도 사순절이 시작되면 한국교회는 40일 새막기도에 들어가고 고난주간에는 금식기도를 드린다. 부활절에는 달걀을 나누기도 하지만 요즘에는 달걀 대신 떡이나 꽃차, 작은 화분으로 부활절을 기념하는 교회도 있다.



후지산 (富士山)

다섯 개의 드넓은 호수를 품어 안은 명산

아마 연하장 그림으로는 가장 자주 등장하지 않았을까? 일본 최고봉 후지산. 해발 3,776m. 똑같은 발음에 한자를 달리하여 후지산(不詰山)이라는 별칭으로도 적는다. 세상이든 둘도 없는 신이든 뜻이다. 크기도 대단하다. 산정꼭지의 5개 호수 가운데 하나인 가와구치호의 둘레가 17.4km. 날씨가 5.6명양묘마타리엔 얼주 가능할 수 있으리라. 일본인들은 후지산을 명산(名山)이요, 마음의 고향이라 부른다. 우리 후지산을 신령대사인지 똑같은 이름의 산이 3개나 있고, 2월29일은 후지산의 날이다. 일본어를 후(후)지(지)산(산)에서 따온 태일이다. 민족의 상징비 때만들었기에 등반도 예초에는 17세기경에 후지(富士山)라는 종교잡단 신도(神道)들이 수행을 위해 후지산에 올랐다. 그들은 원한자 때를 이용해 혼동과 경을 외우면서 산을 왔다.

1800년여 종교 사색을 탐하던 대규모 등산이 이루어졌다. 60년대 한반반 돌아온 후지산의 생일을 맞은 해, 수만명이 산행에 나섰다. 초대 주일 영국공사 리드포드 울복은 첫 외국인 등정자가 기록되었다. 여성 일산잡단도 생일을 맞은 해에만 올랐다. 제2차 영국 공사 해리 스티스 파크스 부인이 산을 오른 뒤 완원회 사리했다. 일본인들의 등반은 7-8월이 이뤄진다. 그밖의 시에는 위험이 따라 등산제하서를 관찰관찰사에 제출해야 한다. 성한 한 모퉁이에 세워진 우체국은 일본인다운 발상이다. 이곳에서 부인 열사는 당사자가 하산하여 집으로 돌아간 후에야 배달된다. 그때도 자기에 찍힌 우체국 소인이 흡사 공공기관의 등반확인서 구실을 하는 것이다.

"가치 한 나뭇가지가 우복 속 하얀 유채나처럼 푸른 하늘에 꽃이 있어, 그것 같고도 정직하며 아름다운 그림과 한 가지가 떨어 있었다. 마치 태화산의 구슬연못에 하얀 연꽃이 피어났던 것 같았다. 도무지 세상이나 흔들릴 수 없는 것이 아니었다. 만약 진지하게도 하여금 이 광경을 남에게서 때리보게 했다면대면 대방회 다시 푸른 바다를 건너서 신선을 보낼지 것이다." 요즘 사람의 글이 아니다. 17세기 조선봉선사의 제물론으로 일본을 다녀온 신유언의 기행문 (해유록)에 나오는 대목이다. 하지만 300년 전 이 나라 산비의 눈에 비친 후지산이라고 해서 지금과 모습이 다르지는 않았으리라.

출처 | 일본 지식 채널 | 조양목 지음



主內橫濱華僑基督教會 潘文后牧師上

在一般傳道人的心目中,日本是一塊硬土,福音很不容易傳,過去多年我們也從來沒有想過有一天,神會差遣我們到日本來。就在2011年的三月,日本經歷311大地震之後,當時我們在美國的教會,大家同心合意的為日本祈禱,我們也禱告,求神賜福日本的教會,求神幫助日本的基督徒,結果,神在我們禱告當中,提醒我說,如果你一直禱告求神差遣人去日本傳福音,為何你自己不去。

於是,我們跟隨了神的帶領,來到橫濱華僑教會。當我們第一次走進橫濱華僑教會的時候,心中已經充滿了感恩,因為教會在經歷多次的大地震中,卻依然以堅立,持續的為主發光,相信在這這個教會中,有祂美好的計劃和旨意,這一生最美的祝福,就是能夠有機會與主同工,感到無限的榮榮。中國人說:飲水思源,基督徒也常常心存感恩,我們既白白得到,也當白白給去。

親愛的朋友,親愛的弟兄姊妹,你沒有想過有一天我們都會離開日本,離開世界,那麼你想要去哪裡呢?今天無論你是誰?希望有一天,我們也都能一同在主耶穌的天國筵席上,一同與祂坐席的眾聖徒坐席,一同與我們的主作伴,如果我和我一樣都有這樣的盼望,就讓我們繼續一起同工,一起傳揚主救恩的好消息,也一起專心專志主的再來。

附錄:過去這五年多來,教會已有30人受洗,教會目前有三堂聚會,非常歡迎大家來日本的時候,可以來參加聚會。上帝愛你們。

主內橫濱華僑基督教會
潘文后牧師上

〒231-0023 横浜市中区山下町82-8
http://yoccc.jp/access/
045-641-3877
みなとみらい線各停駅:中華街行[元町]・中華街駅徒歩3分



2019년 5월 3

후지산메아리 | 富士山メアリ

세상과 사람

주식회사 임마누엘 소라방문사업소

사회복지사, 개호복지사 김영자 (49세)



Q. 성함이 어떻게 되세요?

A. 김영자입니다. 제가 태어나고 몇 년째 또래와 영자의 전성시대였기 때문에 영자라 되었습니다. 한국에 있을 때는 너무 창피했는데 일본에서는 '번역하는 아이'라는 뜻을 가진 참 좋은 이름이었습니다.

Q. 어떻게 사회복지 일을 하시는지요?

A. 지금 생각해보면 하나님의 계획이라고도 생각할 수 있습니다. 2000년도에 일본에 왔을 때 급성치 치료가 끝난 뒤 집으로 귀환하기 불가능할 수 있다고 재정을 중심으로 한 케어보원(介護保険)서비스가 현행 유행하고 있었어요. 그래서 홈헬퍼(homehelper)양성과정을 수료하고 사회복지법인 개발에서 업무를 하던 중 복지를 전문적으로 공부해오라는 일본인 상사의 권유로 일본사회사업대학을 졸업했습니다.

Q. 주식회사 임마누엘 소라방문사업소 이름의 뜻이 무엇인가요?

A. 일본말 '소라(空)'가 하늘이예요. 하나님께 감사하니까요. 처음에는 연단이 없었던 지금까지 너무 많이 감사하게는 하나님께 자랑했기 때문에 마음이 편해요.

Q. 구체적으로 하시는 일을 소개해 주세요.

A. 저는 무지개 임마누엘회에서 12년간 홀리스(Oometrics) 사역을 하고 있습니다. 매우 수요일 아침 6시에 배식도 하고요. 홀리스분들이 요양사자격증을 취득하여 직접할 수 있도록 돕기 위해 세팅된 회사입니다. 집에 가서 노인인물 혈액과 목욕을 시켜 주고요. 발도 해드립니다. 장애인들도 계시고. 그리고 외국인도 도사미 배식 서비스도 시작했어요. 한국분들이 연세가 드시면 한국음식을 찾으신데. 한국식당을 우연히 들려 부탁하셨더니 흔쾌히 들어 주셨어요.

Q. 보람이 안 되지는 않습니까?

A. 다 말할 수 없을 만큼 많아요.

▲ 일본인 사역

전엔 돌아간 일본 할아버님이 계시고. 원래 친한친한으로 할애생활을 하시는 분이셨어요. 저에게도 돌봄을 요청하셨지만 해설 말씀이 있었어요. "감사. 내 신을 중음으로 절대 전도하려고 하지 말고. 만 일 내가 영령 쫓아가 돌아오기 하는 순간이 와도 나는 영원을 얻 할 거야. 그리고 내가 의식을 할때까지 내 옆에 있어 주는 약속을 할 수 있었어?"

그렇게 6개월이 지난 어느날. 할아버님께서 임원을 하시게 되었고. 병원에서서 기간정액제를 하던 사실 수 있다는 말에도 차를 거부하셨어요. 약속은 지켜야 하는데 병원을 나갈 때마다 두 어깨가 짓눌렸고. 집이 저를 돌아오게 시던 일이 좀 쉽게 없었어요. 할아버님. 저를하지만 정액수 중 해 주세요." 간곡하게 부탁했지만 단호하게 거부하셨어요. 그 때 할아버님께서 영장기도를 하라는 마음을 주셨고. 거부할 수 없었어요. 할아버님. 제게 기대하는대로 따라주세요. 마지막에 어떤만 하세요.

"아...아..." 할아버님 다시 기도하라고요."그렇게 다시 한 번 영장기도를 했어요. "아...엔..." 그 다음 병원에 갔을 때 의사선생님이 '내일'이라는 선고를 받았어요. '감사. 이제는 케어할 때가 아니라 장례식을 준비해야 할 때 같습니다' 저는 할 아버님께 의식이 있더라도 마지막까지 지켜겠다는 약속을 했습니다.

그렇게 저는 할아버님의 마지막 밤을 지켜드렸어요. 장례를 치른 날 후 아내분도 반났어요. '제가 3년 세월동안 안던 회사 서비스를 이용했는데 소라방문사업소는 뭔가 다른 것 같아요. 뭐가 다르죠?' '싫은 저의 회사 모델에 교회예요. 그리고 모든 멤버들은 크리스천입니다. 그래서 할아버님을 보러 들어가기 전. 일하면서든. 나올 때도 기도하셨습니다.' 그랬더니 아내분은소리를 내어 웃었습니다. '늘라. 왜. 왜 그러세요?' '저도 절제하니까 전까지 크리스천이었습니다. 결혼 후 남편이 신을 믿으니까나 교회에 뜻을 뒀고요. 잊었습니다.' '그 후 그 아내분은 한달 남짓 우리 교회 주일예배를 드렸습니다.' 당시 홀리스분들이 다리를 댈 수 있는 공간을 위해 도와줬는데 그분의 헌금으로 그게 가능했었습니다.

▲ 한국인 사역

신오쿠보가 코안타마어어어. 일본에서 부양일해서 한국에 있는 자식들에게 돈을 보냈던 분들이 30~40대의 시간이 흘러 연세도 드시고 한국에 가지 못하는 분들이 많아요. 코안타마에서 계속 한국분들을 대상으로 모란 일을 하셨기 때문에 일상적인 말만 아니고 일본어를 잘 말해요. 그래서 편함으로서. 제대로 병들도 못가지고. 그리고 관공서 일의 처리를 못하셔서 저한테도 지원하고 있었어요. 작년 겨울에 바다에 다리를 쓰시면서 가셨고요. 하시면서 오실 할아버님이 계시어요. 한국분들 누구나 오실 수 있는 사방분들이요. 모산다는 전단지들 돌린 적이 있는데. 레소를 듣고 연락을 해 오신 거였어요. 겸사겸사. 일명. 원금. 원금. 수송. 재할리까지 가서 데리러 갔어요. 수송. 검사를 하기 위해 병원에 같이 가서 데리러 갔던 할아버님께서 '왜 이런 일을 돈도 안 받고 하세요?' '저는 예수님을 믿고 할아버님의 자녀예요. 저에게 할아버님이라는 대로는 가니까 보 수를 안 받죠.' '세상에 이런 사람도 있었네요.' '왜 감상은 나한테 교회까지 그 안 그래?' '기도하고 있었어요.' '그때도 가지고 해야지?' '가서 살고 있었어요.' '그럼. 다음 주부터 갈까요?' '아'

Q. 봉사요임도 하신다고 들었어요. 재일한국인복지회

모임을 시작하게 되신 계기가 있으신가요?

A. 할 마음이 아픈 일들이 많았었어요. ▲ 사회복지 실습을 할 때 갑자기 일본어를 저를 불러서 가보니까 한국 할아버님 바지를 다리에 걸면 걸린 채 영겨주셔서 육을 하고 계시어요. "할아버님. 왜 그러세요?" "저 새끼가 저를 좀 달래달래" 말을 안 들으니까 다님 보고 있어서 내가 하나나 그레." 할아버님. 일본말로 하셔야죠. "내가 일본말로 하고 있지. 한국말로 하고 있나?" 할아버님은 일본말로 잘하셨는데. 차에가 걸린 후로 한국말만 하신다는 것이었어요. 문에는 한국말로 한다는 인식을 못하시는 것이죠.

▼ 학교 동기 스템의 이야기예요. 알고 싶고 듣지도 못하는 할아버님 한 분을 소개 받았다고 해요. 그분에게 얘기하는 동중 한국말이 나왔는데 할아버님이 한국말이 변을 하더라고요. 이들도 일본어입니다고 한테도 안 할 할아버님. 내 말을 하시나 알나. 놀렸어요. 얘기를 하다보니까 할아버님은 한국말만 할 수 있는 한국분이고 자식을 일본에서 낳아 일본어만 할 수 있는데 말이 안 통하는 병과 같은 상황이 되어서요. 그래서 사실에서 말 떨어져 '누가 뭐라고 할아버님'이 되었고. 일본에 오신지 3년 정도 되시고 82세 되신 할아버님 계시고.

자식들이 한국과 일본. 호주에 왔어요. 열심히 돈 벌어서 자식들 뒷바라지를 했는데 본인은 생고독에 극한까지 되셨어요. "나 한국에 가고 싶다. 내 몸이 아플 때 병원에다가 가서 시술하게 진행돼 받고 한국말. 내 나라말로 말하고 싶다. 그런데 지금 누워서 한참만 바라보고 있을 날만 기다리고 있는 것 같아." 그리고 우셨어요. 이런 분들을 위해 3년 전부터 재일 한국인 복지회를 임시 자원봉사 단체로 세웠습니다. 급진적인 한계에 부딪치기 두세 달에 한 번씩 이뤄지고 있었던 할아버님께서 그분들의 신을 소리를 잘 할 사기에게 저보다는 누군가를 통해서 이 일을 하시라고요. 생각해요.

Q. 재일 한국인 복지회의 비전이 있으신가요?

A. 장기적으로 사자를 같이 할 수 있는 자리를 만들었던데요. 혼자 계시거나 '양궁도 할 수가 없어요' 하시는 분들도 계시고 '아무것도 안 하고 쉬고 싶은 날' 되면서 버려진 말만 먹어 달라는 분들도 많이 계시고. 장기적인 시회를 하면서 영생을 이기고 나중에 같이 살게 되면 좋겠어요. 그 분들이 정말 움직일 수 없을 때 누군가는 있어야 되거든요. 한국어도 이야기하고. 모아서 가서 살고 싶은 곳도 가고. 발도 같이 먹을 수 있는 곳이면 좋겠어요.

Q. 앞으로의 포부나 있으신가요?

A. 일본 선교로 평생을 내치신 선교사님들과 한국 어르신들이 생활할 수 있는 시설 장소를 만들어서 남성이 어를 제공할 뿐만 아니라 부처까지 하고 싶어요. 한국 어르신들이 모일 수 있는 장소. 거주 공간을 만들어서 거기에 사 키우지 못하는 일본 어르신들의 시설을 만들어서 어려서부터 말걸고 모이게 하고 싶어요.

인턴님 내내 도와드리지 못한 분들을 향한 미안함이 떨리는 목소리로 마음 아파하시던 김영자 대표의 모습이 지금도 눈에 선하다. 방자를 돌보고 치유를 주시고 공부와 자기를 대할 의지 가진 예수님을 몰로물로 삼고 나아가는 김영자 대표의 앞길에 주님의 선한 계획하심이 이루어지길 바란다.

TEL: 03-6233-8575

MOBI: 080-3600-1222

E-MAIL: sora_kim@yahoo.co.jp

FAX: 03-6233-8978

160-0022 東京都新宿区新宿7-16-3

이조아 기자



지문성교

고난과 절망의 끝자락에...

水原眞光教会 京畿道 水原市 長安區 松竹洞 55
電話番号: 070.4408.6675 yfhy9@naver.com

呂凌淵 牧師



짐 깬 지나가는 어려움이 참을 수 있지만 오래 계속 되는 것은 참으로 견디기 힘들고 고통스럽습니다. 우리 믿음의 사람들은 조급해하지 말고 어렵고 힘든 일을 해나갈 앞에 믿고 해나갈 앞에 간절히 기도해야 한다. 그래서 다행히 해나님께 기도하였다.

시 3:4-6에 "내가 나의 복소리로 여호와께 부르짖으니 그 상에서 응답하시는 도다." 제일 불쌍한 사람은 고난 앞에서 기도하는 사람이다. 약 5:13. "네 죄 중 고난당하는 자가 있느냐 저는 기도할 것이요." 말씀하였다. 이는 고난이 있다는 것은 기도하라는 신의임을 알아야 한다. 지금 다행은 아들 암살범의 반역으로 왕좌에서 물러나 쫓겨난 딸만의 도망자였다. 다행은 그 딸만복 기도의 지대로 뛰어올랐다. 해나님께 기도를 한 다윗에게 어떤 변화가 일어났는가?

시 3:5-6에 "내가 누워 자고 깨었으니 여호와께서 나를 불드신다. 천만인이 나를 둘러싸려 하여도 나는 두려워 아니하리이다." 다행의 처지는 이미 암살범들과 그 대책들에게 숫자로서의 대세가 기울어졌다. 그리고 다행은 그들에게 온갖 수치의 조롱을 받으며 도망치

는 신세였다. 다행의 마음은 두렵고, 수치스러웠을 것이다. 그런데 다행은 여전히 평소대로 누워 자고 일어났다고 고백했다. 그 이유가 무엇인가? 절망적인 상황 속에서도 주님이 불같이 주심을 받았기 때문이다. 다행은 주님의 불같이주심을 중심으로 믿었기에 대책들의 숫자가 아무리 많아도 모든 두려움이 사라졌다. 다행과 해나님의 관계가 육신의 행편이나 상황을 초월한 것이었다. 중요한 것은 다행의 처지는 달라진 것이 없었다. 다행은 대책이 둘러싼 상황에서도 평안의 잠을 잘 수 있었다는 고백이다. 시도 바울은 빌 4:6-7, "아무 것도 염려하지 말고 오직 모든 일에 기도와 간구로 너희 구할 것을 감사함으로 해나님께 아뢰라. 그리하면 모든 지각에 뛰어난 해나님의 경강이 그리스도 예수 안에서 너희 마음과 생각을 지키시리라." 염려와 걱정 속에서도 감사함으로 아뢰면 해나님께서 마음의 경강을 주시며 심령의 안정을 주신다. 해나님의 약속이다. 우리가 느끼는 평안은 내로부터 출발하지 않는다. 소유가 낙후하고, 박탈을 겪어 내리워졌고, 내 건강도 약화된 당시의 평안을 누리다. 그러다가도 소유와 물질에 중심이

오고, 환경과 상황이 불리해지면 급반 위축되고 불안하고 근심이 흥분해진다. 결국 나를 통해 평안을 얻으려는 생각이 마련되고 어리석어도 심사 옆다다하여도 절대로 잊지 못할 안개와 같다. 약 4:14. "내일 일을 너희가 알지 못하도다. 너희 생명이 무엇이니? 너희는 잠깐 보이다가 없어지는 안개니라." 다행은 이 사실을 알았다. 안개만 있어, 그 고요했던 왕좌(王座)의 영광이라는 거. 한 순간이라도 빛을 알았다. 인간의 영광도, 건강도-우리 모든 소유도 한 순간 안개처럼 왔다 사라진다. 그래서 시 3:6에서 다행은 "천만인이 나를 둘러싸려 하여도 나는 두려워 아니하리이다." 생각해보라. 다행은 물론이고, 우리에게 천만인이 나를 치려고 쳐들어온다면 그 두려움과 불만의 공포를 감당할 수 없을 것이다. 모두가 대항할 수 없는 수(數)에 공격 앞에서, 사방 어디를 둘러보아도 도울 자가 없는 상황, 완벽한 고립무원(孤無助)의 상황이었다. 그런 상황인데도 다행은 천만인이 나를 둘러싸려 하여도 대항하지 않고 고백한 것이다. 시 27:3. "영광이 나를 대항하여 진 칠지라도 내 마음이 두려워 아니하리. 천만에 있어 나는 나를 치려 할지라도 내가 오히려 안전(堅固)하리이다." 시 46:1-3. 고난과 죄의 기도에도 놀라운 고백이 나온다. "해나님은 우리의 피난처이요 힘이시니 환난 중에 만날 내 도움이이시라. 그러나 땅이 변하여도 산이 흔들려 바다 가운데 빠지지 아니하며 흔들리고 휘날려도 그것이 남침으로 산이 요동쳐지라도 우리는 두려워 아니하리이다.(셀라) 누구도 도울 자 없이는 두려위는 절망이 함께 하는가? 분명함은 해나님의 자녀에게는 인간적 절망이 따라오지 않는다. 절망의 그 끝자락에 해나님이 일하고 계신다. 할렐루야



일본선교전략

[이흥주 선교사]

90년대에 들어와 일본 경제는 악화되어 개인의 생활까지 영영이 미끄러지고, 물리적으로 타락하여 모두가 균형을 잃고, 종교적으로는 해나님이 가장 미워하시는 우상을 몇 가지씩 삼가고 있다. 그리고 선교사의 눈에 비춰진 일본 전경은 모든 면에 위함수위에 달하였다. 이는 것을 느끼고 있다. 그래서 지금 일본 영혼들은 모두가 병행하는데 세상 지구를 위해 비틀거리는 것과 같은 모습을 보이고 있는 현실이다.

1. 일본의 선교의 초창기

일본에 처음 복음을 들고 발을 딛은 기독교인은 몰루카갈 에슈케 소속 프란시스코. 자비베르(1506-1527)였다. 그는 케슈의 신자로 일본 구주 지역인 기고시마에 1549년 8월 15일에 요한 안토니오 등 일행 6명과 함께 도착하였다. 1년1. 차-차 기독교는 박해의 폭풍에 휩싸였다. 이유는 자비베르 전파한 종교를 불교의 일부로 착각했던 일본인들과 불교신자들의 무수한 반대운동이 일어난 것이 원인이었다. 그러나 기독교는 점점 더 왕성되어 마구꾸현으로 확장되었다. 아다쿠피에서 자비베르는 페르난데스를 통역으로 세워 일본의 상대직책을 지각하면서 노력을 하였다. 그 3차 좌의 내용은 다음과 같다.

첫째, 천주를 믿지 않는 죄 둘째, 거짓된 우상에 대해 철하는 죄 셋째, 소동 고모라의 악한 생활의 정당한 길이 남색의 죄를 저지른 죄다. 손교를 견지하고 기독교의 진리를 전하였는데는 나노 領主 大内隆雄을 만나 자기 기쁨을 보아도 된 목적과 일본의 타락을 역설하면서 자비베르 자신이 변혁된 25개조의 신도를 설명하여 영주의 얼굴을 충격하게 하였다.

1549년 자비베르 신부가 일본에 도착 이후 14년동안 수주성의 영혼들이 복음을 통해 힘을 얻고 선교의 불이 일아오게 되었다.

관문을 타개하기 위해 몰루카갈 상선과 무역하면서 그들이 신자가 되면 영혼으로 보는 장이다.

둘째, 무수들의 패권다툼과 분쟁으로 사회적 불안과 농민들의 이산 등으로 양식이 부족하여 절망에 놓여 있던 일본에 기독교는 화를 불어 넣었다는 생각이다.

셋째, 당시 장안계의 주지를 알았을 불교 특히 진중진언종 황토종 종파들이 극도로 타락 부패하여 공화국을 느끼게 했을 때, 기독교는 새로운 종교로 나타나 새 기운을 일으키게 하였다. 그러나 미카베슈타이엔의 (기린시 대 한 대) 자사에 따르면 근본적이 있었다.

- (1) 일본인들은 신간(신) 것 셋째 대하여 잘 도취되는 성향을 가지고 있었다.
- (2) 기린시 신부나 수사들의 청렴한 생활과 고상한 인격이 당시 불교의 수려함과 비교하여 일본인들에게 큰 제주의를 끌게 하였다.
- (3) 특히 그들의 언행양식의 생활이 일본인들에게 무한한 감동을 일으켰다. 이 점은 일본인으로 인하여 가져서 신이 된 바울 안토니오 자비베르에게 맑힌 예언을 맞춘 것이 되었다. 더욱이 몰루카갈 상인들의 청렴한 도덕 생활로 일본교회에 일본 배가 큰 도움이 되었다. 이차림 근본교회로 일본 기독교의 초창기가 빛나는 빛날을 일으키게 된 배후에는 기독교 지도자였던 신부나 수사들의 청렴한 모습과 언행양식의 생활과 아름다운 덕과 끝없는 노력의 힘이 필요했던 것이다. (다음에 계속)

東金恩龍キリスト教会

파송교단: 대한예수교장로회 한동신교비전: 어린이 전도



宣教師 吳賢



예배안내	시 간
주 일	오전 10:30 / 오후 3:00
교회 회 교	오후 1:30
목요기도회	오후 2:00 / 저녁 8:00
야생기도회	오전 8:00 (월-금)

대한 English Bible School

T 283-0003 千葉県東金市道庭926-27
F 81-475-52-0691 (教会)
Facebook: 東金恩龍キリスト教会

- 1) 후지산국제기도회
- 2) 후지산메이리
- 3) 일본신교방송
- 4) 기독교지살에방센터
자살가족위로회
- 5) 한일교회자매결연
- 6) 청소년훈련캠프
- 7) 선교발방

富士山 세이리



제1호 2019년 5월

후지산메이리 | 발행인 임진영



감사

너희는 여호와께 감사하며
그 이름을 불러 아뢰며 그 행사를
만민 중에 알게 할지이다
(역대상 16:8)

꿈을 현실로

임진영 대표
BFAA

세계가 다 아는 대통령 오바마. 그는 얼굴이 검은 백인우월주의의 나라, 미국에서 제 44대 대통령이 되었다.

1970년 어느 날 '나의 꿈'이라는 주제로 쓴 작문에서 '나의 꿈은 미국 대통령'이라고 썼다. 그는 과연 그 꿈이 가능하다고 생각했을까. 영와 배우로 인기를 누렸던 아놀드 슈와제네거 역시 호주에서 미국으로 이주할 와 어려운 환경 가운데에서도 운동을 하며 꿈을 꾸었다. 그가 지금의 자리에 있기까지는 상당한 계획이 있었다.

첫째, 영와 배우가 된다. 둘째, 캘리포니아주 지사가 된다. 셋째, 케네디가의 여인과 결혼한다. 그 밖에도 몇 가지가 더 있었다. 검은 얼굴의 오바마도, 이러한 이민생략을 했던 아놀드 슈와제네거도 어떻게 꿈을 현실로 이룰 수 있었을까. 그들은 자신들의 꿈을 안고 미래를 바라보며 상상을 했다. 꿈을 이뤄가는 과정과 꿈을 이룬 후의 모습을 상상하면서 힘있게 현실을 이겨나갔을 것이다. 전쟁의 영웅 나폴레옹은 이렇게 말했다. '전쟁의 승리는 상상하는 데로 되어간다. 우리도 될 수 있다. 건강할 나 자신. 할 도가 없는 나 자신. 성공한 자신을 생각하고 말하고 상상하며 나가자.

당신의 앞 길은 반드시 열릴 것이며 성공의 자리에 서게 될 것이다. 할 수 있거든 아무 말이나 믿는 자에게는 능치 못할 일이 없느니라 하시니라(막 9:27)

韓国格安航空券、成田・羽田発はKJCTour

韓国格安航空券のKJC Tour

観光庁長官登録旅行業 第1897号



韓国格安航空券の子チケット

- | | |
|---------------|------------------|
| ソウル格安航空券 (仁川) | 子供向けの海外旅行(アナカ) |
| ソウル格安航空券 (金浦) | ビザ代行-韓国行き |
| 釜山格安航空券 | ビザ代行-中国行き |
| 韓国コンサート | 電子渡航認証システム(ESTA) |
| 海外旅行損害保険 | 再入国申請代行 |

営業時間
09:00~18:00 (平日)
09:00~14:00 (土曜日)

www.kjctour.com

仁川
金浦
釜山
中国
kjctour

140-0001 東京都品川区北品川1-10-4
Tel : 03-5796-9721(Fax) : 03-5796-9723

kjctour1
kjctour1

話せる英語 生徒募集

E.Q English Academy For Children Since 1998

Time to Learn English at E.Q

WHY?

- Upgrade your child English skills

HOW?

- Uniques effective teaching method
- Beginners to Advanced levels
- Regular and intensive courses

WANT TO TRY US?

- Complimentary Trial Class (Booking required)
- AM and PM timing available



E.Q講師 ヘルン
E.Q1998年にハワイで開校し、
2008年に日本にて開校しました。
元々はアメリカの学生英語教師をしていた
ヘルンが、丁寧にお教えいたします!

コース	日程	時間	料金
Adult Conversation	月曜～日曜	午前・午後・夜 (1h-1.5h)	¥12,500～
Basic English	週2日 / 4時間	16:00～19:00 (2h)	¥42,000
U.S School Program	週2日 / 4時間	16:00～19:00 (2h)	¥70,000

※ entrance fee without tax 20,000
※ monthly fee without tax 45,000

E.Qはまず英語を話せる方法から教え、日記や物語も自由に作れるようになります!!

Book Your Course Today!

E.Q 東京校

☎ 0120-233-118
03-5906-5242
mail:info@e-q.jp
〒100-0005 東京都千代田区千代田1-17-42



フリースピーチ
E.Q 東京校
フリスピーチ
英語が話せる
ハント
読者限定
1回無料体験
(2019年3月31日迄)
ハント読者のみお申し込み

E.Q English Academy For Children Since 1998

Time to Learn English at E.Q

WHY?

- Upgrade your child English skills

HOW?

- Uniques effective teaching method
- Beginners to Advanced levels
- Regular and intensive courses

WANT TO TRY US?

- Complimentary Trial Class (Booking required)
- AM and PM timing available



E.Q講師 ヘルン
E.Q1998年にハワイで開校し、
2008年に日本にて開校しました。
元々はアメリカの学生英語教師をしていた
ヘルンが、丁寧にお教えいたします!

コース	日程	時間	料金
Adult Conversation	月曜～金曜	午前・午後・夜 (1h-1.5h)	¥12,500～
Basic English	週2日 / 4時間	16:00～19:00 (2h)	¥30,000
U.S School Program	週2日 / 4時間	16:00～19:00 (2h)	¥50,000

※ 英語は金銭に頼る必要
ありません。

E.Qはまず英語を話せる方法から教え、日記や物語も自由に作れるようになります!!

Book Your Course Today!

E.Q 新宿校

☎ 0120-233-118
e-q@e-q.jp
〒160-0002 東京都新宿区1-25



フリースピーチ
E.Q 新宿校
フリスピーチ
英語が話せる
ハント
読者限定
1回無料体験
(2019年3月31日迄)
ハント読者のみお申し込み

新入生 모집 EK PLUS ACADEMY TEL.03-5312-7381
日本語・한국어 대응가능
* 상담시간: 13:00~21:00(일요일 휴무)

1. 通称 한국학교 내신 대비 코스

정기교사 대비
K-1반 교과과정 서포트

학교 교과제에 맞춘 교재를 선택하여 수업을 진행합니다. 과목은 상담용

4. 日本の中・高・大学受験コース

中学校・高校・大学の受験に
対応したコース

日・韓作文・小論文から入試問題に必要な力を
つけていきます。受験科目・内容によって日本人・
韓国人スタッフのサポートを行います。

2. 일본어 코스

기초부터 삼급까지 일본어 코스

아이・유・초・중・고부터 기초 한자 학습을 병행
합니다. 수개월 뒤에는 자연스레 기초 일상
회화가 가능하게 됩니다.

5. 英・數ステップアップ코스

1人ひとりの学力を診断し、生徒の理解度に応じ
て無理・無駄なく学習できるコース。教材、
授業の流れは個別カウンセリングにて決定し
ます。ステップアップするためには必要を
一緒にしていきましょう。

3. 수학・영어 코스

기초부터 일급까지 수학・영어 코스

학교의 진도와 상관없이, 수학과 영어의 기초부터
적극적인 공부하는 코스가입니다. 학업이 쉽게
이해할 수 있도록 서포트합니다.

6. 韓国語カタマイズ코스

日本生まれの子供達の韓国語教育を行っている
です。読む・書く・話す・聞くのどの分野が
苦手であるかをもとに専属スタッフが方向性
を決め、一人ひとりに合わせた授業を行います。

심인클래스 모집중 / 일본어 코스

일본어가 위한 재팬 테크닉을 통해,
자신에게 맞는 클래스를 선택할 수 있습니다.

- 기초회화 & 비즈니스 회화
- 「읽는」 나중은, 꼭 배우는 일본어
초급 / 중급 / 고급
- 일본어 능력 시험(JLPT) 대비
N1 / N2 / N3 / N4 / N5
- EJU 일본어 대비반
(일본 대학원 시험 대비, 소논문, 면접대)

신규들과 그룹수업 / 1대1 수업

- 단기간 배우는 일본어 코스는 권장으로
일본어 오신 분들께 인기
- 일본어에서 문법이나 신인사원들에게
필요한 비즈니스 일본어

☆ 상담은 아래의 연락처로 전화, 카카오톡으로 하세요.

**~はじめての韓国語코스~
ハングルが読める!書ける!話せるへ!!**

韓国語学習経験者の日本人と韓国ネイティブの
2人の先生が徹底サポート、確実にご教授が出来ます。

各種試験対策講座

数検・漢検・英検対策
JLPT・TOPIK・EJU対策
中高・貴校・編入試験対策

정기교사 대비코스

국(한국어・일본어)영・중・고의 주요과목 이외에도
한어시는 내신 과목을 서포트해 드립니다!

시간대	코파	수업시간
13:30 - 14:30	Z60	- 수업 요일・시간에는 코칭 스태프의 상담을 주시지요. - 월 4주 수업입니다. 5번째까지 있는 달의 5번째 요일은 1회 휴강입니다. 차분한 시합은 동선들은 확인해 주시길. - 1회 휴강은 수업입니다.
14:30 - 16:00	A	- 초등 학교 재학반은 일본 코스도 있습니다.
16:10 - 17:40	B	- 결석(대체 제도) 있습니다. (단, 학원 규칙에 의한)
17:50 - 19:20	C	- 생활 스타일에 맞춘 학원 시간, 수업 내용을 제공합니다.
19:30 - 21:00	D	



大江戸松戸校 松戸校

松戸校教室: 新松戸区松戸9-9-1(カナル)ビル新松戸駅前2F
都営大江戸線 松戸駅南口 徒歩30分

瑞穂校 教室: 新松戸区住吉5-9-1(カナル)ビル住吉201号室
都営新松戸線 瑞穂駅南口 徒歩10分

お問合せ: 03-5312-7381
※受付時間: 13:00 ~ 21:00
(日曜日はお休みです)

「スキ」がふたつ。』舞台あいさつに登壇



残るメンバーはソングジェとユナク。2位で先に名前を呼ばれたソングジェは深くおじぎをし、「惜しいですね。絶対1位をとりたいんですけど、ユナクさんの唇に負けました。ユナクさん、おめでとうございます」とユナクを称えた。

“チュー顔”で見事1位に輝いたユナクは「こういう企画で1位になったのは初めてかもしれないですけど、すごくうれしいです。最近、舞台をやっていると、その影響があったんじゃないかなと思います。それでチューをしちゃって(笑)。うれしいです。ありがとうございます！」と1位の感想を語った。

すると、ジヒョクに「せっかく1位になったから、皆さんに壁ドンしたら？」と提案されたユナク。エア壁ドンで、「君とキスしたい」と壁ドン選手権の動画を再現し、客席のファンをメロメロにした。

続くコーナーは、映画「(ハート)DK」公式ツイッターで、上白石萌音・杉野遥亮・横浜流星のキャスト3人が、膨興で胸キュンセリフに挑戦した「(ハート)DKチャレンジ」に、「SUPERNOVA」が挑戦！箱の中から、ひらがな一文字が書かれたくじを引き、そのひらがなから始まる胸キュンセリフを客席に向かって披露するというものだ。

トップバッターは、「い」を引いたジヒョク。「い」から君は俺の女だ」と言い放ち、歓声を浴びた。続いて、「け」を引いたグアンスはジヒョクにアドバイスももらい、「化粧をしてない君も大好きだよ」とこれまた大きな拍手を浴びた。

続いて、「て」を引いたユナクは「照れるな。君と一緒にいるこの場所が一番ステキだから」と甘い声でささやき、「え」を引いたソングジェは「えーじゃねえよ、俺の女になれ」とワイルドにキメた。

そして、最後は「る」を引いたゴニルが「ルイ・ヴィトンに行こう。何でも買ってあげるから」と渾身のひと言で、メンバーたちをも「行きたい、行きたい！」と魅了。会場はこの日一番の盛り上がりを見せ、全員の予想通り、ゴニルが優勝を勝ち取った。

最後にマスコミ向けのフォトセッションを終え、リーダーのユナクは「『SUPERNOVA』と「(ハート)DK」のコラボで、こういう素晴らしいイベントで、皆さんとこうやって会えてすごくうれしいし、久しぶりにメンバー5人でスーツを着て、皆さんと楽しい時間を過ごせてうれしいです。またこういう企画があれば、一緒にいろんなことができたい

れしいなと思います。今日はお越しいただき、ありがとうございました」とあいさつ、舞台あいさつを締めくくった。

日本映画への楽曲提供は、「超新星」時代に2010年公開の東映俳優映画「劇場版 怪談レストラン」の主題歌を担当して以来、約8年ぶり。「Everytime」は丸(ハート)DK ひとつ屋根の下、「スキ」がふたつ。』のために書き下ろされた楽曲で、胸キュン必須なバラードに仕上がっている。3月27日(火)に先行配信リリースされ、同曲が収録された2ndシングル「BANG☆」は5月15日(水)にリリース。

日本デビュー10周年イヤーとなる「SUPERNOVA」は、新曲「Everytime」のリリースを皮切りに、充実した活動を展開していく予定なので、要チェックだ！

「SUPERNOVA」オフィシャルホームページ
<https://supernova-sv.com/>
 2019年3月18日20時15分配信 (C)Wow!Korea
 SUPERNOVAのプロフィール

WOW新大久保
 ワウ新大久保・コリアンタウンナビ

PC <http://www.wowsokb.jp>
 携帯 <http://m.wowsokb.jp>
 スマホ <http://s.wowsokb.jp>



Wow! Korea

<http://www.wowkorea.jp>

日本最大級の韓国・韓流芸能サイト

韓国ドラマ・K-POP・韓国映画・韓流スターなど最新情報をいち早く配信♪

【イベントレポ】

「SUPERNOVA」、挿入歌を担当した映画 『L(ハート)DK ひとつ屋根の下、



“壁ドン”ブームを巻き起こした『L(ハート)DK』を新キャストで再映画化した『L(ハート)DK ひとつ屋根の下、スキ♡ふたつ。』(3月21日公開)の公開に先駆け、3月17日(日)東京・丸の内TOEIにて、挿入歌「Everytime」を歌う「SUPERNOVA」登壇の舞台あいさつが行われた。

本編上映後、ステージにスタイリッシュなスーツ姿で登場した「SUPERNOVA」のメンバーたち。自己紹介をすくと、一段と大きな拍手で迎えられた。

挿入歌を担当することを初めて聞いたのは、昨年だと明かしたユナク。「先週ぐらいに映画を見せてもらったんですけど、いいシーンで僕たちの曲が流れるので、すごくうれしいです。それに、『超新星からはじまり、SUPERNOVA』として、日本デビュー10周年のタイミングで、こんなに素晴らしい企画に関わって、光栄だなと思っています」と話した。

挿入歌となった「Everytime」は、「SUPERNOVA」としては初めてのバラード曲。歌詞も「君を知るたびどんどん好きになっていく」という甘いラブソングだ。ソングジェが「この映画は若い方が見る映画だと聞いたので、ビュアな気持ちで歌いました」と話すと、会場からは大きな笑いが、「何ぞそんなに笑うんですか? 」と不思議そうにしながらも話を続けるソングジェは「歌詞もそうなんですけど、久しぶりのバラード曲なので、とても気に入っています。そして、ユナクさんのノードなんですけど、「毎日、毎日〜」のフレーズが好きです」と歌

って見せた。すると、またも会場から笑いが起こり、「なんで? 」と声を張り上げるソングジェに、ユナクが「なんか可愛いね〜。可愛い〜(笑)」と優しくいなざしを向けた。

挿入歌が入った映画を見たジヒョクは、「僕たちの曲が映画の大事なシーンで、フルサイズで使われて、感激しました」と喜びを表現し、ゴニルは「高校生の頃の恋とか、十何年も前の話で、全部忘れちゃったんですけど(笑)。でも、この映画を見てビュアなラブが戻ってきたって感じですよ。すごいビュアなラブストーリーですから、逆に言うと、若い人のためじゃなくて、30代、40代のビュアを忘れちゃった人のための映画じゃないかなと、ぜひ皆さんに見てもらいたい映画だなと思いました」と感想を話し、会場を沸かせた。

グアンスは劇中、印象的だった胸キュンシーンについて「3人が同じマンションに住み始めるところで、一度ぐらいは、高校時代に自分が好きな人と一緒に住みたいなって思うじゃないですか。そういうシーンを見て、うらやましいなって気持ちもあり、いまよりもうちょよっつとビュアだった頃を思い出しました(笑)。本当にドキドキするシーンがいっぱい入っている、いい映画だと思いますので、観客として、自腹で映画を見に行きたいなと思いました」と映画の魅力について話した。

質疑応答の後は、企画コーナーとして、事前に「SUPERNOVA」が公式ツイッターで開催していた「壁ドン選手権」の結果を発表! ファンの投票によって、一番「ドンしてキュン」する壁ドンをした

メンバーが決まるわけだが、5位から発表することに。

5位で、早々に名前を呼ばれたのはグアンス。「その結果をなんとなく想像していました(笑)。撮影した当時、すごく忙しくて、細かく説明を聞かずにやったので、ツイッターを見たときにビックリしたのが、ファンの皆さんが、「4人の動画は誰を選べばいいかわからないぐらい、すごくドキッとしたけど、グアンスのだけ、チンピラがやってきて、お前考えてこい、みたいな(笑)」なので、僕は絶対5位だなと思っていました。だから認めます。それでも、僕の動画に「いいね」してくださった僕のファンの皆さんに大感謝しております(と言い訳?)と感謝を伝えた。

接戦だったという4位はジヒョク。「もっつとカッコよく撮ればよかったなと思います。大好きとだけ言ったから、もうちょつと言えよよかったなと思いました」と残念そうにした。

3位のゴニルは「壁ドンって妄想じゃないですか。やっぱり誰から壁ドンされたいと思う女性がいらっしゃるとしたら、実際に壁ドンをやる方の男性も、なかなかやったことがないと思うんです。僕も実際に、誰かに壁ドンをしたことがないんですけど、カメラに壁ドンをしている自分が面白いなと思うながら、本当に誰かに壁ドンしたくないという気持ちにもなったりして、すごくステキな企画だったと思います。3位ありがとうございます(笑)」と壁ドンへのさらなる意欲(?)も見せられた。

ゆったりモーニングサービス

アンニョンハセヨ。私が日本の食文化の中で気に入っているものの1つが「モーニングサービス」です。

それを皆さんに言う。「え?とビックリされてしまいます。私があまり外食をしないというイメージがあるからかそうです。でも朝の短い時間で、ゆっくり出来る気分になるからです。そのリラックスした空間で新しい料理やイベントや商品などのアイデアを考へるのです。または、打ち合わせをしたりもしますが、店内の雰囲気も昼間より、ゆっくりした空間になっているせいか、なごやかなムードで話が通じます。外を歩くときに何気なく、モーニングを見たいと思うのです。そのうちに何軒かのお気に入りのお店も出来たり、その店主と世間話をして、そんなことも楽しみ1つです。少し前ですが、家の近くに老夫婦が営んでいる実業店があり、その昔ながらの雰囲気も好きでよく通っていたのですが、お年ということもありお店を閉店された時は、「次からどこでモーニングをすればいいの?」そんな気持ちにまでなっていました。そのようにして日本のモーニングサービスが好きになってからは、地方や海外で宿泊するホテルのモーニングも楽しみ1つとなったのです。もともと好きでしたが、出て行くおみやげや漬物などがその地域ならではの物も多く、土産物などを知る機会でもあります。

さて、皆さんは韓国のモーニングと言うと、どんな料理を頭に思い浮かべますか?韓国のモーニングを言うなら「ヘジャンク(韓習習/酔いざましのスープ)です。数多くの種類がありますが、代表的なものと言うと、ピョヘジャンク(骨のスープ)、ソンジヘジャンク(血の固まりスープ)、コンナムル(蕎麦のスープ)、ブクヘジャンク(干しダラスープ)などです。ここまで書いて気づきましたが、どれも男性向きですね。男性が前の夜にお酒を飲んで二日酔いになった朝に食べたくなるメニューです。

少し前までは、韓国の女性は家で家事をする人であり、朝ごはんを食べるといふ事じたいが多くありませんでした。そのようなこともあり、私が日本来てモーニングサービスを食べた時にパンやコーヒー、サラダに卵料理と一緒に食べられるメニューにはまっています。皆さんは、お気に入りのモーニングサービスのお店はありますか。今度、道を歩く時や店内のモーニングサービスの看板やメニューを気にかけてみてはいかがでしょうか。自分のリラックス出来る空間が増えるかも知れませんよ。カムサムニダ。



料理研究家 趙善玉
趙善玉料理研究院長



趙善玉

アンニョンハセヨ。新大久保で韓国料理の研究会を開いている料理研究家の趙善玉です。韓国全羅北道金堤市出身で、2004年から家庭料理と韓国料理に関する執筆活動を始めました。2007年に開催された「宮廷女官チャンナムの賣いフェスティバル」では宮廷料理企画制作も担当しました。その後、2009年から「化学調味料を使わず、自然の味を生かした料理」をモットーに趙善玉料理研究会を開設し、現在に至ります。



〒160-0021
東京都新宿区歌舞伎町2丁目42番16
第2大池ビル3F
TEL: 03-6233-7857
FAX: 03-6233-7862
MAIL: cho@cho-sunok.com

No.1 キムチ冷蔵庫

ブランドディムチェ!

キムチを健康で美味しく熟成させるディムチェ®の slim-fit 発酵科学は体に良いビタミンCと成長期の子供たちに良いオルニチン含量を増大させてくれるだけでなく、脂肪細胞を抑制させる効果があるバイセラ乳酸菌を増大させて健康を助けます。



180L

W940mm

注文番号 **K303** (DOE-180W) 80L/2room
¥113,800

120L

W690mm

注文番号 **K300** (DOE-126W) 120L/1room
¥89,800

100L

W487mm

注文番号 **K315** SA-F-100L/1room
60,000円
¥49,000

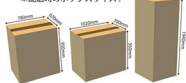
■キムチ冷蔵庫モデル別詳細仕様カード支払いの場合、手数料4%が別途かかります。※決済後の発送となります。◀地域により送料別・設置費用別▶

モデル	仕様	仕組	容量	高さ (cm)	奥行き (cm)	重量 (kg)	キムチ保存 (個/層/層/有)	鶏肉/魚肉保存 (個/層/層/有)	野菜/果物保存 (個/層/層/有)	チルド保存 (個/層/層/有)	E2クリーン機能
注文番号 K300 DOE-126W	120L	1 F 7P 1800mm	8.8L X2 個 19.5L X3 個	69×58×65 57×44×44	43	有	有	有	有	有	有
注文番号 K303 DOE-180W	180L	2 F 7P 2000mm	15.9L X2 個 12.5L X6 個	94×60×85 37×46×44(55)	55	有	有	有	有	有	有
注文番号 K315 SA-F105	100L	1 F 7P 1800mm	1.5L X4 個 9.7L X3 個	49×55×117 36×28×100	46	有	有	有	有	有	有

※キムチは、正常な状態を保つために、使用不可など1年品質保証します。(但し故障送料はお客様負担となります。初期不良は除く)
※冷蔵庫の購入は必ず保証書に捺印し、必ずお読みください。

WiniaMando株式会社

※配達時のボックスサイズ:



비닐봉투 인쇄 전문점 어드폴리

300枚

6,900円~

동판비 0엔!
동판제작기간 0일!
版代 0円!
版製作期間0日!

특허
취득

特許取得

공장
직영

工場直営

빠른
배송

スピード配達

ポリ袋印刷専門店 アドポリ **adpoly**

050-5840-0222
050-5840-0244

<http://www.adpoly.jp>

会員登録すると1,000円のクーポンと100円ポイント進呈 会員登録し 1,000円クーポンと 100円ポイント 進呈

Since 1995
ジョノモチ

www.jongno.jp

종로떡집

SINCE 1995



- 가래떡 1,400円(1kg) 반말6,500円 | 한말12,000円
- 찰떡국떡 米トック 800円(1kg), 450円(500g)

- 전국 배송 택배 가능
- 연중무휴, 24시간, 주문접수, 배달.
- 생일, 돌, 회갑일, 각종 파티떡
- 개업고사떡과 돼지머리떡 준비되어 있습니다.



TEL : 03-3232-6680
FAX : 03-5292-6651
〒169-0072 東京都新宿区大久保1-16-29 山ビル
Email: j-mochi@hotmail.co.jp

@jongnomochi

종로전통 안과세트 韓国伝統お菓子

종로떡집 한과세트와 함께 감사한 분들에게 정성과 사랑을 전하세요!

<p>18-61 연화 연화</p> <p>size 47,5X37,5X7cm 5,000円</p>	<p>18-62 백련 백련</p> <p>size 47X42X2cm 6,000円</p>	<p>18-63 수련 수련</p> <p>size 47,5X34,5X7cm 8,000円</p>
<p>18-64 동백 동백</p> <p>size 38X38,5X10,5cm 10,000円</p>	<p>18-65 아리 아리</p> <p>size 44,5X38,5X7,5cm 12,000円</p>	<p>18-66 함초롱 함초롱</p> <p>size 44,5X38,5X10,5cm 18,000円</p>

3個未満注文は送料を2,000円(税込)追加させていただきます。★5枚 미만 주문시 별도요금 2,000원(세) 추가됩니다. 자세한 내용은 당사자에게 문의하십시오.

종로떡집신모음책 원형모음책 원형사무떡(3단) 원형무지개떡 담배용 선물세트

신모음책 1,000원 | 원형모음책 1,000원 | 원형사무떡 700원 | 원형무지개떡 500원

그 외에도 여러가지 떡 상품을 준비해 놓고 있습니다. 주문관련 상담 전화 언제든지 주십시오.

Y미용실



고객의 아름다움을 위한 특별한 헤어·네일살롱



Open

Hair
&
nail Salon **Y**



영업시간
10시~21시
(화요일휴무)



TEL
03-6380-2448

Hair Salon



新宿区歌舞伎町2-19-16 YKKビル2F

월정액 요금없는 선불식 데이터 유심 *brastel*
www.brastel.com/japan/brastel/

유심 이용개시후 30일 이내
음량추가 구매마한!

3개월간 유효기간 자동연장!!

데이터 용량 구매 단위
500MB > ¥1,500 2GB > ¥3,000 5GB > ¥5,400 10GB > ¥9,400

월정액 요금 없는 IP전화 사비스
8.64 엔 / 5분
14.58 엔 / 분 (세금포함)

브라스텔 고객센터 센터
03-5637-5907

○평일 09:30-18:00 (토,일,축일 휴무)
○E-mail: korean@brastel.co.jp

ID: brastel

브라스텔 선불유심

구매장소 안내

브라스텔 도쿄본사
東京都墨田区横綱2-6-2
プラステルビル3F
TEL:03-6860-1007 (평일 10:00-18:00)

브라스텔 오사카 지사
大阪市中央区難波千日前7-8
タワワビル3F
TEL:050-6860-1092 (평일 10:00-18:00)

여권을 지참하여 방문하여 주시기 바랍니다.

ASIA文化經濟振興院
Asia Culture & Economic Promotion Institute

글로벌 비즈니스 플랫폼

국내 및 해외로
홍보마케팅을 도와드립니다 | 国内外の広報マーケティングをお手伝いします。
全球商业平台帮您宣传营销国内外产品

아시아문화경제진흥원 **아마도닷컴**에 가입하면? **アジア文化經濟振興院** **アジアフォーラム**에 가입したら?
加入亚洲文化經濟振興院(亚洲论坛)?

개인회원 10만원 / 個人會員年會費(10萬韓元)
특별회원 30만원 / 特別會員年會費(30萬韓元)
기업회원 100만원 / 企業會員年會費(100萬韓元以上)

THE BEST GLOBAL CULTURE (사)아시아문화경제진흥원 서울시 영등포구 의사당대로1길25 마남빌딩607호 서울특별시 영등포구 交興島路 44-2 河南ビル 607号 蔚山市永登浦區 의사당大路1街25 河南大樓 607室
T.02-762-6032 F.02-762-6035 E-mail: asiainews2015@naver.com

국제전화카드겸용
DATA 무제한 SIM
(데이터요금 - 1일 120원 / 1개월 3600원 / 소비내역없음)

AGLTE 4G+
MY MOBILE SIM CARD

아이폰, 안드로이드폰(갤럭시 등 포함), 와이파이 라우터, 타블렛
일본 주요 편의점에서 24시간 리얼타임 충전해서 계속 사용 가능
(포순 리얼타임 충전)
완전 프리레이드 방식
해약수수료 X

국제전화를 이용하는 경우의 주요국가 요금표

한국 8원/분	중국 4원/분	미국 4원/분
일본전화 6원/분	휴대전화 12원/분	

平107-0052
東京都港区赤坂2-19-8赤坂2丁目777C&3F
TEL: 03-5545-1000
http://www.comnetcorp.co.jp

שמטער מילשן
新都アジア物産

한국식품, 중국식품, 각종잡화

■高島平店
東京都板橋区高島平2-28-1
TEL:03-6915-7166
營業時間:10時-20時

■蕨店
埼玉県川口市芝園町3-11
TEL:048-423-9170
營業時間:10時-23時

http://shop.shimto.com

달인
(有)ナンデモインテリア
 "일은 입으로 하지 않고 손으로 합니다"

공사 "도배, 바닥재 전문"
 도배, 각종 바닥재 시공, 인테리어 10매링, 페인트, 목공, 수도, 전기, 에어컨, 난방, 욕카담보, 온수기, 타일, 포리바태, 미장, 방수, 철거작업

인테리어, 리폼
 주택, 식당, 사무실, 기숙사, 아파트, 오피스, 각종 카페/매장, 시골공장, 교회, 커뮤니티, 여스타

(有)ナンデモ インテリア 080-5658-7544
 東京都荒川区東日暮里4-11-6

**디자인에서
인쇄까지**

정성을 다해
정확하고 완벽하게
완성해드립니다!

전단지 카탈로그 명함
스탬프카드 메뉴 포스터

한터애드
 新宿区大久保1-3-14 WBC新宿 401
 TEL/FAX 03-6205-5138
 E-mail : hanto8102@gmail.com

한성 인테리어
견적무료

리폼, 각종 공사
 목공, 전기, 상·하수도, 샷시, 도배, 타일, 미장, 각종바닥재, 장판, 카페트, 샤워장, 변기오관, 닥트공사, 주택·맨션 내외페인트, 욕실, 방수, 주방용품설치, 타일크리닝, 철거, 민원청소

철도·주택·사무실
내부구조 변경
보수 신설공사전문

- 타사보다 저렴한 가격
- 관동, 동북 지방공사 어디에도 OK
- 공사는 일보다 행동으로 꼼꼼하게

무엇이든 할수있습니다 株式会社 漢成
 H.P 090-1208-3314

古物商許可 東京都公安委員会：第304361208910号
 중고품 매입·판매·정리 **不用品片付け**

리사이클 센터 ポム

무엇이든 상담주세요!

- ★ 불용품 정리 .. ¥3,000~
- ★ 에어컨 철거 .. ¥3,000~
- ★ 가구 이동 ... ¥3,000~
- ★ TV 설정 연결 ¥3,000~

견적무료!!
 ※주소일은 한국어 상담 불가

※연중무휴 언제든지 전화상담 가능합니다.

영업시간 10:00~20:00 東京都新宿区大久保2-5-20
TEL.03-6228-0091

**에어컨
냉동설비** 긴급A/S 전문업체

야끼니구·식당 관리 전문

- 가정용·영업용 에어컨 설치 및 수리
- 영업용 냉동·냉장고 판매 및 수리
- 한국 냉동·냉장고 수리 전문

H.P 090-9837-4641

**전표
메모장**

**최저가주문제작
애드페이퍼**

일본 최저 가격!!

복사식 전표 (B6 / 50조 기준)
10권 7,290엔~

단식 전표 (B6 / 50조 기준)
10권 5,520엔~

☎ 주시면 1,000엔 쿠폰 드려요

www.adpaper.jp ☎ 050-5840-0270 info@adpaper.jp

Good Life 인테리어



상담한영

가공 인테리어

리폼·신설

해체공사·철거공사

바닥(유가)공사전문

바닥(유가)합보공사가능



(株)T&C事業部 GOOD LIFE
 Mobile 090-7845-5002
 TEL/FAX 03-6677-8422
 〒111-0023 東京都台東区橋場1-32-4

동경가든

韓國料理
 中華料理

チキン
 焼肉

中華料理

韓國料理

焼肉

チキン

- 1인세트** 1人1膳 ¥1,100
- 김밥+미니왕수육
 - 피장면+미니왕수육
- 세트요리** 2인1膳
- Aset** 김밥+피장면+왕수육
 - Bset** 김밥+볶음밥+왕수육
 - Cset** 김밥+피장면+안홍기
 - Dset** 김밥+피장면+소스새우

단체예약 환영 〒166-0002 東京都荒川区荒川3-61-51 일요일 정기휴일
 미카와시마역 도보 1분 TEL.03-6806-6055



新宿韓国商人連合会

신오쿠보 크린활동

상인연합회는 「내 손으로 신오쿠보를 깨끗이하자」는 취지로 월 3회 신오쿠보 크린활동에 꾸준히 참여하고 있습니다. 지난 3월20일(수) 진행되었던 신오쿠보상가대중홍조화 크린활동에는 3월12일(화) 변경된 「크린신오쿠보사업단 발족식」, NHK 뉴스보드를 보고 곧바로현에서 온 스도우 유이치로(須藤雄一郎)씨가 불분티어로 참여하여 크린활동을 함께 했습니다. 앞으로도 깨끗한 신오쿠보를 위해 적극적으로 노력하는 상인연합회가 되겠습니다. 회원님들의 많은 관심과 참여 부탁드립니다.

日	月	火	水	木	金	土

5월 크린활동 안내

신오쿠보상가대중홍조화 크린활동

- 날짜 : 5월8일(수), 5월15일(수)
- 매월 첫번째, 세번째 수요일
- 시간 : 오전 11시
- 장소 : 루터대학교 앞 집합

한인회 크린활동

- 날짜 : 5월14일(화)
- 매월 두번째 화요일
- 시간 : 오후 5시 (예정)
- 장소 : K-Plus 건물 뒷 주차장 집합

회원이라면 누구나! 회원이 아니라도 불분티어로 언제나 참석 가능합니다!

신규 회원
정보 모집

신주쿠한국상인연합회의 회원에 되고자 하는 정보(성주, 경영주)는 소정의 신청서를 연합회에 제출해주시시오.

전화 03-6380-2737 팩스 03-3200-3107 E-MAIL shinkoma@hotmail.com

회원店紹介

不動産 ♥

韓国不動産	03-3233-8844
ハワイ不動産	03-5286-6401
CORE不動産	03-5155-5361
未来投資不動産	03-3232-5051
不動産	03-6457-3695
BIG不動産	03-6205-6120
文化광동부	03-3204-8471
阪新街不動産センター	03-6278-9981

教育・学院 ♥

鄭東韓語學院	03-6233-7820
新大久保語學院	03-5937-0909
文化服務學院	03-3299-2211
제일한어스쿨	0120-233-1118

化粧品 ♥

PHO COSME	0120-55-0529
自然の香り	080-4141-5421
明研コスメ	03-2232-3255
L&K Cosmetic	03-6233-9873
スロイビ	03-5291-1808

HOTEL・宿泊 ♥

ashihara hotel	03-5155-3933
HKARI HOUSE	03-6265-9771
TOKYO PLAZA HOTEL	03-3366-0707
Tony House Inn	03-6205-5121

美容・整体・マッサージ・鍼灸 ♥

パリエ美容室	03-3209-2422
承認鍼灸院(1号店)	03-3363-7374
承認鍼灸院(2号店)	03-6279-1897
気楽鍼(本店)	03-3205-9888
気楽鍼(大久保店)	03-3200-8150
ウリ美容室	03-5337-5695
鍼灸美容鍼灸院	070-6941-0230
チャーム/整骨美容鍼灸院	03-5389-0280
アサヒ 鍼灸院	03-5272-8228
陳美用訪問鍼灸治療	080-4087-7747

良仁堂鍼灸院

安城鍼灸院	03-3204-7778
鍼灸院	03-6883-9832
GOODS・雑貨 ♥	
韓流百貨店	03-3203-8080
韓流PLAZA	03-5292-9599
韓流文化空間	03-3208-7744
新韓流ランド	03-6233-8820
PLAC酒房(出陣・居酒屋)	03-6273-9747
おまんて 新大久保店	03-6457-5554
韓流FRIENDS	050-7582-9897

スーパー ♥

ソウル市場	03-3208-1072
ソウル物産	03-3224-1433
チョンガ一本	03-3205-3451

Cafe ♥

Cafe du Riche	03-5285-9900
Cafe Friends	03-5285-9500
관내커피공간	03-3208-7744
카페 de KAVE	03-5272-6658

その他 ♥

コンシルサ(リサイクルショップ)	03-3208-4989
生活情報新聞(本社)	03-6205-5138
SHOW BOX	03-3208-4522
送迎1004	03-6302-1223
INK&T(健康食品)	03-3209-5159
あすか信用組合	03-3208-5108
永楽信託貯蓄	03-3505-5788
JICA(国際協力)	03-3299-2211
ヒストリカ	03-5831-0065
パリスデテム(卸売・管理サービス)	03-5812-6575
国際エクスプレス	03-5776-1180
対接韓国語学校	03-3454-4711
YO communicare(対面 サービス)	03-6233-8994
宇宙のりば 宇宙情報センター	03-6233-8575
seamol(健康食品)	080-1301-1155
YH FLUS(韓国化粧品)	070-4104-3673
Bomb(パティスリー)	03-6233-7697
K-POP BAR 8HAI	03-6233-7015
MOXIE(居酒屋)	03-6806-7307
印刷広場	03-3830-0855
画アイエスパートナー(ET印刷)	03-5917-3680

BAR ソナ

INPEC(喫茶)	03-6278-9779
한세이트(フタバソノバロ(韓国飲食店))	03-6205-5646
信積株式会社	03-3209-0688
MAZINGER MUSIC	04-2942-0555
THE MUSIC BAR	03-6233-7546
DREAM FUNK(韓国(韓国)音楽店)	03-6876-2943
Bunny Girl BAR	03-6457-6499
街デジタル・ハート	03-6842-1810
Danmo	03-6273-9900

飲食・食堂 ♥

オムニ食堂(本店)	03-3207-2211
飯家	03-5273-8389
金鐘樓	03-3204-2828
ソウル本家	03-3204-4378
青松(チキンソウル)	03-6205-9085
チキンソウル	03-5292-4448
ちゃんナム家	03-3205-3232
とんちゃん(本店)	03-5287-4133
とんちゃん(新大久保)	03-5155-7433
とんちゃん(新大久保別館)	03-5292-6889
Tonchong Food	03-6821-5197
Tonchong Food & Cafe	03-6821-5193
TONGCHANG Luxury Karaoke	03-6821-5195
どんなん(1号店)	03-3232-8897
どんなん(2号店)	03-6233-8287
はんあり	03-3205-3231
韓(ハン)ソラン	03-5292-1161
市場でチルビ	03-3202-2400
ハンズ	03-6278-9372
まいらKOREA	03-3208-1669
マンナ	03-3209-3008
まんぶくカルビ	03-3207-3958
名家(ミンガ)	03-5287-6463
明洞のりきま(1号店)	03-5292-4499
明洞のりきま(新大久保店)	03-3232-8896
ヨルボッキン	03-6273-8577
bbq&q	03-6868-5555
チャロドソングム	03-6233-8225
CHOK(居酒屋)	03-5155-7598
いしり	03-3200-8400
美名家	03-3203-4088

ジヤンナムハウス	03-5155-9949
Goobne(1号店)	03-6273-9496
Goobne(2号店)	03-6273-9595
モノマカシヤチヤキ	03-6273-8877
東京御膳屋ボツヤム	03-5937-1174
かぶらの肉屋	03-6233-7458
とんちゃん	03-6273-9535
さんま	03-5292-6951
黒熊	03-5273-0205
飯橋冷蔵	03-5937-6833
でりかんどん	03-6233-9934
味ちゃん(本店)	03-5155-8258
味ちゃん(2号店)	03-5272-3022
味ちゃん(3号店)	03-5338-8776
本郷&ビビンバ cafe	03-5358-9133
釜山&じまカラオケ	03-6883-6027
韓国食品(888名)	03-6233-7077
南大東	03-3206-1363
ジヤンナム市場	03-3204-7077
ハルビニ韓家	03-3366-2611
Unice Joe(本社)	080-5686-3838
Unice Joe(支店)	03-3208-1278
ARIRANG HODOOG	080-3247-1756
麗麗屋 カナム	03-6233-7735
のりきま王国	03-5155-0854
みんちゃん	03-3232-6868
ホソギ子チキン(2号店)	03-5292-4377
ホソギ子チキン(4号店)	03-6380-3578
成徳	03-6869-5700
明洞食堂	03-6233-9299
新宿ガジャンマチャ	03-3200-8683
ホチンチュン	03-6205-6526
(チーズダック店)	
ペペ&アソ	
批准定食専門店(はんあり)	03-6876-0871
	03-5272-0372

k-Popアイドル5月 主要日程

- ・아이콘 - IKON FAN MEETING 2019 (면담일)
- 2019.5.9일(월) @ 市川市文化会館 大ホール (千歳)
- 2019.5.9일(월) @ 2019.5.9일(日) @ 大宮ソニックシティ 大ホール (埼玉)
- ・더보이즈 - THE BOYZ FAN CONCERT [THE CASTLE] (콘서트)
- 2019.5.9일(수) @ 幕張メッセ イベントホール(千歳)
- ・태연(소녀시대) - TAEYEON JAPAN TOUR 2019 -Signal-(콘서트)
- 2019.5.9일(목) @ 2019.5.10일(金) @ NHKホール(東京都)
- 2019.5.9일(日) @ 東京国際フォーラム ホールA(東京都)

- ・KCON 2019 JAPAN×M COUNTDOWN (콘서트)
- 하성운, 김재환, 더보이즈
- 2019.5.9일(일) @ 幕張メッセ 国際展示場ホール(千歳)
- ITZY(ITZY), 베리베리, 우주소녀
- 2019.5.9일(일) @ 幕張メッセ 国際展示場ホール(千歳)
- 아이즈ワン, 뽀빠이, 트와이스
- 2019.5.9일(일) @ 幕張メッセ 国際展示場ホール(千歳)
- 선미 - 2019 선미 더 퍼스트 월드 투어 워닝(WARNING) (콘서트)
- 2019.5.9일(일) @ TSUTAYA O-EAST (東京都)

C-1

新大久保語学院

TEL.03-5937-0909

C-1

イー不動産

TEL.03-3371-5698

C-1

イー不動産

TEL.03-5937-5548

C-1

ソウル本家

TEL.03-5389-6777

E-1

ソウル本家

TEL.03-3204-4378



E-1

아리랑핫도그

TEL.080-3247-1756

E-3

チャムナム

TEL.03-3205-9233

J-3

東新宿駅前クリニック

TEL.03-3203-5331

E-3

辰家

TEL.03-5273-8389

E-3

KN Culture Center in Tokyo

TEL.03-6457-3739

F-2

てじらんど

TEL.03-6205-6424

F-2

青松

TEL.03-6265-9085

H-4

Korean Dining

TEL.03-6278-9938

E-5

ともこ

TEL.03-6273-9535

E-4

ひかりハウス

TEL.03-6265-9771

D-2

韓流百貨店
Another Seoul

韓流百貨店
嵐山手塚新大久保駅
営業時間:09:00~22:00 (年中無休)
TEL.03-3203-8080

A-4

板橋冷麺

TEL.03-5937-6833

B-2

チャンダム
整骨美容鍼灸院

TEL.03-5389-0280

B-4

韓国料理
焼肉・タッカルビ

韓国料理 3地
TEL.03-5330-5430

もんしり

TEL.03-5155-7598

YHPLUS
WEB THE BEST SERVICE AROUND

TEL.070-4104-3673

Cafe Friends

TEL.03-5285-9500

未来投資不動産

TEL.03-3232-5051

(有)栄光商事

TEL.03-3204-8471

韓国居酒屋

TEL.03-3200-8400

美名家

TEL.03-3203-4088

ホシギ2羽
チキン2号店

TEL.03-5292-4377

テニソミンク

TEL.03-5292-4448

でりかおんどろ

TEL.03-6233-9934



社団法人
新宿韓国商人連合会
Shinjuku Korean Merchant Association
http://k-shuttle.net/

TEL.03-6380-2737 FAX.03-3200-3107 | 2019年5月 | Vol.52



**신주쿠한국상인연합회
제52차 월례회의**



2019년 3월 26일(화) 제52차 월례회의가 정예진한국무용학원에서 개최되었습니다. 이번 회의에서는 제2회 신주쿠한국상인연합회 워크숍과 상인연합회가 운영중인 K-Plus전광판 광고모집에 대해 의견을 나누었습니다. 그리고 상인연합회 회원 간 활발한 소통과 정보공유를 위한 상인회 내부 조직구성에 대해 토론을 진행하였습니다.

**상인연합회 오영석 회장,
민단 동경지방본부 의장에 당선**



2019년 3월 23일(토) 실시된 제일본대한민국민단 제43회 정기지방대회에서 동경지방본부 의장에 상인연합회 오영석 회장이 당선되었습니다. 축하의 의미로 상인회에서 꽃다발을 전달하였고, 제52차 월례회의가 끝난 후 오영석 회장이 회원들을 위한 식사자리를 마련하여 즐거운 시간을 보냈습니다.

제8회 인터내셔널사업자회의



2019년 4월 5일(금) 제8회 인터내셔널 사업자 회의에 상인연합회 사무국이 참석하였습니다. 인터내셔널 사업자 회의는 신오쿠보의 발전과 번영을 위해 신오쿠보에서 상점을 경영하는 일본-베트남-태국-한국 4개국의 대표들이 참석하여 의견을 주고받는 회의입니다. 현재 인터내셔널 사업자 회의에서 각 나라별 전통 음식과 전통문, 먹거리를 체험해 볼 수 있는 (가칭)신오쿠보 민족마차를 계획 중입니다. 많은 관심 부탁드립니다

제2차 신주쿠한국상인연합회 워크숍 개최예정



2019년5월27일(월)~28일(화) 1박2일 간 신주쿠구에서 운영하는 그랜힐 아즈가타에서 「제2차 신주쿠한국상인연합회 워크숍」을 개최할 예정입니다. 이번 워크숍으로 상인들의 결속을 다지고, 회원들 간 정보교류와 친목도모의 계기를 마련하고자 합니다. 회원이라면 누구나 참석 가능하며, 참석을 원하시는 분은 사무국으로 연락주시기 바랍니다. 회원 여러분의 많은 참석 바랍니다. 회비: 12,000円(숙박비, 교통비, 헌선, (아침·점심) 포함) 상인연합회 사무국 Tel. 03-6380-2737

**K-Shuttle버스
5월 운행일정 안내**

日	月	火	水	木	金	土
	1	2	3	4		
5	6	7 휴게	8 휴게	9	10	11
12	13 휴게	14 휴게	15	16	17	18
19	20 휴게	21 휴게	22	23	24	25
26	27 휴게	28 휴게	29	30	31	

K-Shuttle 버스 운행일정을 안내드립니다. 4월29일(월), 30일(화)를 제외한 5월 골든위크 기간동안 K-Shuttle 버스는 매일 운행됩니다. K-Shuttle 버스는 신오쿠보 지역 활성화를 위해 하루 4번 신오쿠보와 아케보노마치, 신주쿠역을 오가는 무료셔틀버스입니다. 자세한 사항은K-Shuttle버스 홈페이지를 참고해주시기 바랍니다.



K-shuttle
新大久保
홈페이지 주소 <http://k-shuttle.net/>



광고문의 K-shuttle 버스광고 K-Plus 전광판
전화 03-6380-2737 (오전11시~오후8시)
E-mail shinkoma@hotmail.com

행정서사 사무실 바로바로시스템

입관 행정서사 **마츠다 소우이치**

● 세무사松田 ● 사법서사鈴木 ● 변호사中村 ● 변호사 조홍준

♣ **경영관리·취로비자**

♣ **오버하신 분의 결혼비자**

♣ **결산·세무신고(세무사)**

♣ **귀화·결혼·영주비자**

♣ **이혼·사별 정주비자**

♣ **일본어학교 유학·번역**

♣ **법인 등기변경·회사설립(사법서사)**

골든위크 휴무일 4월27일~5월6일



〒110-0005 東京都台東区上野3丁目16-3 上野鈴木ビル3階
오카치마치역 도보5분, 우에노 마츠자카야 백화점 옆

(株)パルシステム <http://barobarosystem.com>

☎(03)5812-6575 (代) ☎(03)5812-6562

마츠다 세무사의 세무교실

별종 구경도 끝나고 새로운 생활도 한층 안정 되셨는지요? 하지만 세무사무에 있어서는 지금부터가 시작입니다.

일고계시는대로 2019년 10월 1일부터 소비세법이 개정되어 표본세를 10%로 식재료에 일정 조건에 맞는 음식이나 정가구독 식음료에 적용되어 일본에서는 처음으로 도입되는 경감세를 8%의 복수세율제도에 대해서는 알고 계산 분들이 많을 것 이라고 생각합니다. 이번 개정에 있어서는 복수세율의 도입만이 개정의 핵심입니다.

실무의 세계에서는 복수세율제도만큼이나 중요한 개념이 있습니다. 그것은 소비세 계산에 있어서 기본이 되는 장부의 보고 방법입니다.

현재는 「청구서등 보존방식」이라고 불리는 판매자가 발행한 청구서나 영수증과 직접 기장한 장부의 양쪽을 기초로 소비세의 과세사업역을 계산하는 방식으로, 「장부및청구서등의 보존」, 이 구매자에게는 의무인 사업세액공제의 계산을 엄격하게 구제하고 있습니다. 그러나 판매자에게는 청구서나 영수증을 발행할 의무는 없다는 모순이 발생하게 됩니다. 이러한 모순을 해결하기 위해 복수세율제의 도입에 맞춰 「적격청구서보존방식」(일본형 인보이스제도)의 도입이 예정되어 있습니다. 그러나 금액의 제도의 변화는 실무에 혼란을 불러일으킬 수 있는 우려가 있으므로 앞으로의 제도 이행에 대한 준비로 2019년 10월 1일부터 2023년 9월 30일까지 4년간은 「적격 청구서 보존방식」을 다스린 소위 「구분기제 청구서 보존방식」에 의한 세율의 구분경역에 대응하게 되었습니다. 이 「구분기제 청구서보존방식」, 이런 종류의 청구서등 보존방식을 유지하면서 장부나 청구서등의 기재사항을 추가하는 것입니다.

이 방식으로 구매자가 경감대상자산에 관련된 과세사실이 있는 경우에 「경감대상자산의 양도등에는 그 취지」 및 「세율이 다른 때마다 합계한 대가의 금액」, 이 기재된 청구서 등의 보존이 의무화됩니다. 그러나 이번 개정에서도 판매자와 청구서등의 발행은 의무화되어 있지 않기 때문에, 제도적으로는 불충분하지만, 기재사항은 구매자가 사실에 근거해 추가 기록하는 것이 됩니다. 「적격청구서보존방식」을 완전히 이행했을 때 인보이스의 발행이 되지 않는 면담자가 구입한 것은 과세사업의 대상이 되지 않기 때문에 구매자는 주의가 필요하며, 동시에 사업세액이 되지 않으면 거래를 피하는 사람도 생길 수 있기 때문에 과세사업이 1000만엔 이하의 사업자라고 해도 오히려 과세사업자가 되는 것도 필요하겠지요. 다만 그런 경우에는 인이하게 선택하지 않고 충분히 주의를 기울여 선택해 주시기 바랍니다.

바로바로시스템



Good Neighbors
Japan

세계의 어린이들에게 밝은 미소를! **굿네이버스재팬**

子どもスポンサー (해외아동1:1결연후원자)가 되어주세요!

굿네이버스 재팬의 (아동후원프로그램)은 아동 노동이나 조혼 등으로부터 아동의 건강과 마음을 보호하고 최소한의 권리를 누릴 수 있도록 지원하는 프로그램입니다.



혼자, 혹은 다 함께 아동의 성장을 지켜볼 수 있습니다.

1일 약 33엔의 후원으로 바뀌는 미래가 있습니다.

“아두은 공장에서 담배를 만드는 작업도 힘들지만, 부위생적인 공장환경 때문에 머리와 가슴이 아픈 것이 가장 힘들어요.”
방글라데시에서 사는 모수미는 5살때부터 담배 공장에서 일을 했습니다. 힘든 상황 속에서도 모수미는 희망을 잃지 않고 친구들과 학교에 다니고 열심히 공부하는 자신의 모습을 소망합니다.

모두의 성장을 돕는 코스 **1일 33엔으로 가능합니다!**

모두 함께
어린이들을 돕습니다.
1000엔 / 월



6개국에 있는 아이들 모두의 성장을 돕볼 수 있는 코스입니다.

매월 한명의 아이로부터의 편지와 사진이 동봉된 성장 보고를 이메일로 받아보실 수 있습니다. 따라서, 많은 아이들의 성장을 매일 살펴볼 수 있는 즐거움이 있습니다.

한명의 성장을 돕보는 코스



한 아이를 돕습니다.
4000엔 / 월 / 1명

일대일로 한 아이의 성장을 돕볼바는 코스입니다.

일년에 한 번 통보는 아이로부터의 편지와 사진이 동봉된 성장 보고서를 우편으로 보내드립니다. 아이와 편지를 주고 받거나 직접 만나러 가거나 하는 것이 가능하며, 아이와 같은 유대감을 느낄 수 있습니다.

문의처

〒143-0016 東京都大田区大森北2-14-2 大森クリエイティブビル3階

TEL **03-6423-1768** FAX **03-6423-1766**

E-MAIL admin@gnjp.org

홈페이지 www.gnjp.org

일본 관리국에 새로운 신청서에 대해

올해 4월 1일부터 일본 관리국 제출 신청서에 꽤 큰 변경이되어 있습니다.

지금까지 신청서의 수취인이 각 지방 일본 관리국으로 되어 있었지만, 새로운 양식은 법무부 장관 밑으로 됩니다.

내용도 신청 용지 배치가 늘어나거나(예를 들어, 제목 자제 '경쟁·관리' 예시는 3장이었던 것이 4장으로, 제목 자제 '기술·인문 자제'·'국제 업무', '기술' 예시는 4장이던 것이 6장으로 늘어 납니다.

또한 표시 방법이 바뀔니다. 사업 내용에서는 체크로 갈라진 것이, 선택 항목 기재용 요구기도 합니다. 크게 달라진 것은 회사의 법인 정보(13자리)의 기재용 요구기도 합니다. 기재할 수 없는 경우, 회사

의 경쟁자·회사·세무사 등을 묻는다. 국제재법 법인 번호 공개 사이트의 정보 등을 기재할 수 있습니다.

법인 번호는 개인이 넘어와 같은 것이지만, 사회 보험, 세무와의 관계에 사용되는 것이지만, 일본 관리국에서도 노동 보호 적용 사업장 검색과 병용하여 노동자 보호와 함께 외국 사립의 불법 취업 방지를 위해 사용하는 것이 아까워하고 생각됩니다. 그러나, 현재 서류 목적은 알 수 없습니다.

또한 새로운 제출 자격에 생긴 것으로, 재류 자격 인정 증명서 교부 신청자는 첫 번째 검사 항목이 증가 하고 있으며, 새로운 자격에 대한 한 신청서를 기재 할 필요도 있습니다. 시간이 지남에 따라 확대되어 생각 합니다만, 신청서 작성에 시간이 걸릴 것으로 예상됩니다.

상당하게 신청서의 기재확대도 예상됩니다.

행정사 오가와 타츠히로 TEL.03-6206-6161

한국에서 처리할 모든 법률, 세무, 부동산투자, 처분, 매입 문제 등

- 민사, 형사상 소송대리
- 신용불량자 및 기소중지자 회복 절차 수속
- 귀국자 서울업소 현업업소 매매소개
- 각종 증명서 서류 발급대행
- 신원 및 신용조회 · 비자 수속 대행
- (은행 신청 증명, 출생증명, 혼인, 가족관계 증명서 등)
- 서울 업무 심부름 대행
- 호적 정정 및 정리, 한국/일본 배우자와 혼인·이혼수속, 가족복지제

홍사무장 TEL.010-5822-8910

일본어가르쳐드립니다. 번역·통역 OK! *개인 또는 그룹 가능*

출생증 경리고위 귀책수임 가능	1시간	1시간30분	본주
취우·요일·시간대 모델 가능	1인 2,500원	3,500원	주말
매일한국어, 매일교과서 배우	2인 3,500원	4,500원	휴일

한국어도 배웁니다. (일본어) 오모스기 유미코 090-8850-9606 090-1100-7066

오세인 행정서사사무소

- 결혼비자(불법체류자, 여권분실하신분 가능)
- 영주·정주·귀화
- 경영관리비자·비즈니스비자
- 회사설립
- 기타 각종 비자 신청
- 결산 세금신고(세무사)
- 한국의 이혼수속(한국회사)
- 고물상 허가·음식점 및 통속업 허가
- 오직 및 각종 서류번역
- 온라인계 증명서, 가족관계 증명서, 기본증명서(구 오적등본), 영사관 발급대행
- 토요일·일요일 상담 가능



東京都港区赤坂2-13-8-405 Tel 03-3505-5788 Mobile 090-4705-9133 Fax 03-3505-5787 070-4063-5992

일본관리국에서 비자취득이라면!

- 회사를 만들어 일본에서 사업을 하고 싶으신 분
- 직장이 바뀌어서 비자의 변경 필요로 본인신청서
- 순번이 부족(비즈니스)비자로 변경하고 싶으신 분

10년 이상의 경험을 활용한 독자 소프트웨어(신청서 약 3,000건) 신청서 작성시간도 다른 서류 간단 해결 STEP 1/ 여권과 재류자격 사본을 사면·팩스로 송부 STEP 2/ 저의 사무소에 방문 STEP 3/ 서류에 필요한 추가 내용 확인 30분내 신청서 작성 완료 비용: 1인당 5,400원 (세금포함)

오가와사무소 0120-616-641

차용화 공인회계사 사무소

일본공인회계사협회회원 일본세무사회연합회회원 일본행정서사회연합회회원

젊은 감각으로 고객여러분을 위해 최선을 다하겠습니다.

- 회계: 결산조정, 사무대행 회계감사, 창업지원
- 세무: 세무상담, 세무신고 조사대응, 상속상담
- 법무: 비자신청, 회사설립 법무상담, 허가신청



東京都港区新橋2-16-1-2 뉴-新橋ビル628호상 상담시간 / 9:15-17:00 한국어상담가능 TEL 03-6206-1682

아카사카산오 법률사무소 赤坂山王法律事務所

★당일 면회 가능 (토요일)★

- 정기석방, 형사변호, 범정부호활동, 보석수속, 피해자와 합의협상
- 고의의 형사사건으로 고인하지는 분들 주저마시고 전화주세요.
- 교통사고, 채권회수, 손해배상, 부동산관련 (임대차, 매매), 노동문제 (임금, 산재), 권린트러블, 화해협상, 민사소송수속
- 가족법률문제(이혼, 친권, 상속, 유제)
- 각종 재류자격 허가, 변경, 갱신, 재류특별허가, 입국관리국각격판정, 행정소송



080-3727-6116 080-6883-7117 ID:huj6116 ID:2913940895

도쿄 웨어하우스

초기비용 3만엔!

(월세 미포함 초기비용 제외)

보증인, 보증료, 중개료 필요없음



안심, 여성전용 웨어 다수!
희사원, 워킹홀리데이
 학생, 회사원 응원을 위한 나이제한, 만 39세까지

공실은 실시간 계약이 되도록 선착순입니다. 신청은 서두르세요!
 본사만의 안심보장 서비스! 280개의 하우스, 약 3000개의 방 중
 다른 하우스간 무료로 이동이 가능합니다!
 저렴한 도미토리 개인생활방의 1인실
 깔끔한 납성을 위한 남성전용도 있습니다!



원룸각각의 1인실 3만엔~
 도미토리(다인실) 신주쿠/신오쿠보 28000엔~

QR코드나전화문의
08099941872



*월 렌비만 1만엔 (전기 수도 가스 공과금 및 인터넷요금, 세제 비용 등 미포함)

신오쿠보 월세방 여성전용

1인실 한 달 **5만엔**
 (공과금 별도)

• 인터넷 / 편의시설 완비
 • 깨끗한 새집입니다.

신오쿠보역에서 도보 6분
080-1272-2131
090-2236-6114

신오쿠보 룸메이트 구함

한달 6만엔

- 신오쿠보역 도보 5분
- 조용한 가정집 · 맨션 독방
 - WiFi, 인터넷 완비
 - 여성분만
 - 종교 불교 / 무교
 - 민박 아님

090-5788-2727
080-3099-5006

● 東京都知事(1)第91506号

초기비용 저렴한
 물건다량 확보
 시키강, 게이큐, 중계수료 **0**

외국인!
 갱신료! 보증인!
 레오팔레스 UR공단

생활 소프트
 인터넷신청시,
 연금 최대
 15,000엔캐시백

한국인 전문상담
 정확한상담·계약
 외국인 심사OK, 친구소개 이벤트
 학교 주변부터 다양한 선택
 *부동산과 함께하는 우월한 선택

外国人が信頼できるKJ不動産
KJ不動産 **03-5332-5470**
 외국인전문KJ부동산에서 상담을 받으세요

제일 만족되는 부동산 신주쿠부동산센터

부동산 무료 가격사정

민박 여관 중개 등록·운영대행

- ◆ 임대·매매·경매에 강한 전문 부동산
- ◆ 아파트·맨션·점포·사무실 임대물건 다수
- ◆ 월세방·기숙사·쉐어룸·민박관리회사
- ◆ 부동산 트러블·리플 상담/경매 세미나
- ◆ **오너분 모집중 / 은행 전 대출상담**
- ◆ 어려운 번역·통역 서비스 (현직 교수가 담당·실비 부담)



한국어 / English
 日本語 / 中国語

택지전문가/ 경매부동산허가주임자/ 상해박사/유통경제대학 강사

대표 김 삼 기

<http://www.shinjuku-fudosan.com>

03-6278-9981 FAX.03-6278-9983
 080-1000-0194

〒169-0072 東京都新宿区大久保2-18-7 021

지입대료
 레이 0 · 시키 0, 보증료
 레오팔레스 UR공단

경매·투자, 중국어 가능한 스텝 모집중!!



아침 5만6천엔
 주소 오쿠보 1층
 면적 15.00㎡ (1R)
 기타 1층/관리비 없음



아침 6만5천엔
 주소 오쿠보 2층
 면적 15.5㎡ (1K)
 기타 4층/관리비 없음



18만엔 오쿠보도오리 노면전차
 주소 오쿠보 2층
 면적 11.5㎡ (음식점)
 기타 1층 / 관리비 있음



약20만엔 소쿠안도오리 노면전차
 주소 카부끼초 2층
 면적 12㎡(마사지/미용실겸용)
 기타 2층/보증금있음 2백만엔



보증금 685만엔 관리료없음
 구약속 도오리(소방안전도호 한방)
약69만5천엔
 주소 신주쿠구 카부끼초 2층
 면적 33.13㎡(아기나누기방)
 기타 2층/관리비 6만6천엔



2,750만엔 히가시신주쿠역 도보 3분
 주소 오쿠보 18층
 면적 31.17㎡ (3DK)
 기타 3층 / 관리비 10,214엔



3,500만엔 히가시신주쿠역 도보 2분
 주소 신주쿠구 오쿠보 2층
 면적 46.98㎡ (3DK)
 기타 6층/관리비 19,800엔



9,980만엔 오쿠보역 도보 6분
 주소 신주쿠구 기타신주쿠 3층
 면적 180.00㎡ (4LDK)
 기타 1~3층/관리비 없음

韓國人을 위한 부동산
알프스 부동산
 지금 바로 홈페이지에서 다양한 플랜을 직접 확인하세요! www.alps21.co.jp 검색
 (株)アルプス21東京都知事(1)第100728号 認定先(印留付) 三重県東京UF銀行 店舗364 口座番号0009933
SALPS 문의전화 03-5272-3938
 〒160-0021 東京都新宿区歌舞伎町2-42-3 林ビル5F / FAX 03-5272-8214

売マンション ★平成22年大規模修繕工事
 ★ベント脚骨可
 ★南西角部屋
 ★新駅駅が生活圏内
 ★室内内装済み(平成20)
 新宿区大久保1-12-3 カーサ第二新居
11階, 地上권 1,800만원
동서부동산 03-6205-6565 / 080-9665-6411

(東京都知事(1)第941109号)
**가장 신뢰할 수 있는
코아부동산**
사무실, 야끼니꾸
 가정요리 임대 및 부동산 매매
 대출 · 론 상담 (영주권 OK)
일본전국OK!

 (有)コアシシステム 東京都新宿区東豊田2-19-7 新宿ビル5F
TEL. 03-5155-5364
FAX 03-5155-5364 年中無休

점포임대 (275) 타바타역 9분 아누끼 아침15만엔 음식점 TEL 03-5155-5361	점포임대 카부키초 1, 2, 3층 아침 120만엔 TEL 03-5155-5361	맨션매매 오오쿠보2호매 8층 7780만엔 히가시신주구역 5분 7LDK / 157.04㎡ TEL 03-5155-5361	점포사무실매매 오니체인지 하쿠니초1호매 1층 2,980만엔 현관옥외상업용25.33㎡ TEL 03-5155-5361
---	--	---	---

BAR임대 카부키초 1층 아침25만엔 권리금있음 TEL 03-5155-5361	야키니꾸 (274) 신바시 3호매 34평 / 아침 76.7만엔 보증금 767만엔 권리금 있음 (상당) TEL 03-5155-5361	맨션매매 오오쿠보1호매 1DK/25㎡ 1,700만엔 TEL 03-5155-5361	맨션매매 와키마츠카와타초역 4분 6,300만엔 2LDK 70㎡ 청년 40㎡ TEL 03-5155-5361
--	---	--	--

BAR임대 신오쿠보 7분 아침30만 권리금있음 TEL 03-5155-5361	주택매매 오오쿠보1호매 11LDK 23,000만엔 민박가능 TEL 03-5155-5361	건물매매 소쿠인도오리 8층건물 97,000만엔 TEL 03-5155-5361	주택매매 하쿠니초2호매 8,980만엔 신오오쿠보역4분 4LDK/2017년 완성 TEL 03-5155-5361
---	---	---	--

가정요리253 신바시역 20평 / 아침 25만엔 보증금 100만엔 / 레이17개월 권리금 있음 TEL 03-5155-5361	맨션매매 신주구5호매 2,980만엔 신주구3호매역 5분 1LDK / 38.14㎡ TEL 03-5155-5361	점포사무실매매 오니체인지 하쿠니초1호매 1층 2,980만엔 현관옥외상업용25.33㎡ TEL 03-5155-5361	건물매매 3층건물 7,800만엔 사이타마 외시구외역2분 利潤 9.8.6.토지 289평 건물용48평 TEL 03-5155-5361
---	---	---	---

東京都知事(1)第94638号
Daum 카메카메 - | 일생사모 | 검색
貸貸·売買·管理
 임대 매매 관리
イー不動産
 100% 일본인 직원
 24시간 상담
 24시간 상담
일생사모 부동산·유학
 일본에서 생활하는 사람들의 모임
“일본 유학은 일생사모와 함께”
 일본 유학에 필요한 서류준비, 학비 지원, 생활비 지원, 입국 지원, 비자 지원, 일본 생활 지원 등 다양한 서비스를 제공합니다.
일생사모 Daum 카메카메는 JOB 부부한 희망·안락·자교가 준비되어 있습니다.
 많은 것들을 제공합니다.
일본생활 서포트, 동심 장학금도 지원합니다.
일생사모를 통해 한국을 직접하게 될 경우 많은 장학금 지원은 반드시 많은 문의 부탁드립니다.
株式会社 ILSENGSAMO
Tel. 03-5937-5548
<http://cafe.daum.net/livingjapan>

임대

4-5만엔
 세이부신주선 히가시시마이 5분 아침38000
 연-40000엔 시카킵1 레이임
 세이부신주선 누마부루7분 아침50000엔 관리
 비20000엔 시카킵1 레이임
 세이부신주선 시가노미야분 아침47000엔 관리
 비10000엔 시카킵1 레이임
 세이부신주선 시가노미야10분 아침45000엔 관리
 비20000엔 시카킵1 레이임
 도무토초신 가미리타바사분 아침49000엔 관리비
 3000엔 시카킵1 레이임

5-6만엔
 중일소부선 아사기야5분 아침51000엔 관리비2000
 엔 시카킵1 레이임
 2DK 세이부신주선 히가시시마이 8분 아침
 60000엔 시카킵1 레이임
 2DK 세이부신주선 코다하라13분 아침58000엔
 관리비2000엔 시카킵1 레이임
 세이부신주선 이노기3분 아침53000엔 시카킵1
 레이임
 중일소부선 오오쿠보10분 히가시나카노8분 아침
 50000엔 관리비50000엔 수도요금2500엔 시카킵1
 레이임 낮자전용

6-7만엔
 사이교신 아라바시10분 아침61000엔 시카킵1 레이
 임상 프렌치17개월 초기비용저렴
 중일소부선 오오쿠보10분 신주구15분 마루노우치
 신 나시신주구6분 아침70000엔 관리비50000엔 시
 카킵1 레이임

7-8만엔
 아라노데신 신오쿠보5분 아라노데신 다카다노
 바나10분 아침75000엔 시카킵1 레이임
 아라노데신 신주구6분 마루노우치신 히가시신주
 구분 아침75000엔 관리비30000엔 시카킵1

8-10만엔
 2K 세이부신주선 누마부루13분 아침78000엔
 관리비20000엔 시카킵1 레이임
 2013년건축 아라노데신 이케부쿠리15분 아침
 87000엔 관리비55000엔 시카킵1 레이임
 1DK 아라노데신 신오오쿠보17.7분 아침95000엔 시
 카킵1 레이임
 중일소부선 나시오기쿠부3분 아침84000엔 관리비
 5000엔 시카킵1 레이임
 1DK 중일소부선 오오쿠보10분 히가시나카노분
 아침90000엔 관리비3000엔 시카킵1 레이임
 2LDK 세이부이케부쿠리선 오오이즈미야역 비스
 10분 아침98000엔 시카킵1 레이임
 중일소부선 히가시신주선 오오쿠보12분 아침
 98000엔 시카킵1 레이임
 2LDK 세이부신주선 히가시시마이5분 아침
 88000엔 시카킵1 레이임

사무실
 세이부신주선 히가시시마이분 아침40000엔 시
 카킵1 레이임

50대 주부동아리 (모집)

함께 유익한 인생 만들기

여러분의 동화에 감사드리며

최희 모임은 일본에 거주하여 더욱 활기차고 즐거운 인생을 만들고자 하는 50대 주부님들의 모임입니다.

지회 활동은...

1. 일본 거주 한국인 주부들과의 대화
2. 살의 공유
3. 신형 및 여행
4. 취미생활, 위로 등

동생이시다면 함께 유익한 인생을 만들어주세요!
앞으시겠습니까?

특히 일본-한국에서 관심 있으면 연락주세요.

新大久保駅から徒歩 5分

가입 및 문의
H.P 090-5318-7131
新宿区百人町2-2-41 アリコヴェール301

최연니 직업소개소

주방장, 주방보조, 홀씨빙, 가정부, 맛사지, 아카스리의 등

회망하시는 일자리를 책임지고 소개해 드립니다.

가게 운영하시는 사장님, 미마님들 좋은 분 소개해 드립니다. 전화 꼭 부탁합니다!

민박 1박 3,000원 月50,000원
080-5171-0004

- 간호원 - 사무원 모집 -

하기사신주쿠역아리코네에서 간호원 및 사무원을 모집합니다.

- 위치: 신주쿠구 하기사신주쿠역 도보 1분
- 형태: 정사원 및 아르바이트
- 시간: 9시 - 18시
- 휴일: 일요일, 휴일, 연말연시
- 자격: PC사용 가능자
- 경험자우대, 한국인 및 중국교포 환영
- 비자 발급 가능
- 료 있음

東新宿駅前クリニック
03-3440-6867

한국 일본 한국 언론사 추천 「한국일보」 “공로 대상 수상”

소망

일본 허가 업체 취업 센터

정도 혜택 제공 가능합니다.

식당주방장	주방보조	음식빙	덴포
가정부	마사지	아키보키	아카스리
각종주방장	각종청소	건축 등	★교포대합영

soft. 090-5203-1704 H.P 080-3547-7222

금빛 취업 (旧李周娟)

친절과 신용으로 열심히 노력하겠습니다.

男女 주방장, 참모, 보조, 이모, 한식, 홀씨빙, 이자카야, 가정부, 각종공장(핸드폰, 가방, 구두, 김치공장), 운전, 건설현장, 아카스피, 아카스리 초보자, 아로마 맛사지

아끼니꾸, 가정요리, 이자카야등 점포입대 및 매매상담

H/P: 090-2330-5161 Soft Bank. 080-1246-1188
사무실 위치: 山手線大塚駅 北口도보 2분거리

최고야 직원모집

最高級料理 チェゴヤ

①점장 ②주방장 월급 30만엔~40만엔
③홀스텝 ④주방스텝 경험자 / 월급 25만엔~30만엔
미경험자 / 월급 22만엔~25만엔
※각포지선, 경평, 능력, 연령을 고려
※급료는 각종수당 포함됨

아르바이트

- 시급 1100~
- 주 2일, 1일 4시간부터 OK

요리 경험자 대환영!

- 월 8일 야스미
- 근무 7시간 40분

정보

근무지 ▶ 목본기, 오사기, 하루미, 아카바네, 미즈타, 카미오오카, 가이엔마루테리, 타에프리카, 상프로

시간 ▶ 근무 7시간40분
10:00~23:00 ※2교대제

대우 ▶ 교통비 전액지급, 제복대여, 상여금 유(실적에따라), 승급 유(능력에따라), 사회보험 원비 ※회합까지 취득 지원 가능. 상담해 주세요.

수당 ▶ 직무, 시간외, 상여금부

휴일 ▶ 월8일(연간 휴일 106일, 유휴 포함)
유급휴가(입사 1년내 10일 부여), 기타 병정 휴가

응모방법

연락처 ▶ 03-6712-4031
접수 ▶ 09:30~17:00(월·목·일 휴무)
담당 ▶ 도쿄 본사
연락처 ▶ 도쿄도 미나토구 신바시 3-7-3
신바시 포디아빌딩 6F(도쿄 본사)
교통 ▶ 각 선 1~신바시, 도보 5분

아르바이트  **정사원** 

마사지사 모집

신규 오픈한 가게의 마사지 스태프를 모집합니다

- 위치: 사이타마현 니시가와구치역 도보2분
- 자격: ~35세, 초보자환영
- 시급: 1500엔 부터
- 시간: 자유 시프트제 (가게는 연중무휴)
- 대우: 숙소 이용가능 (1일 2000엔)

オールフーツ 090-3209-0625

동경취업

식당 전문 각종 취업 100%

아끼니꾸, 주방장, 주방보조, 홀씨빙, 이자카야, 덴포, 세차, 건축, 공장, 지압, 용접, 아시바, 인테리어, 페인트, 각종 청소, 아카스리, 가정부, 애보기, 미싱사, 미용사

H.P 080-4070-1133 FAX 03-3940-2056



동경도 허가업체 「동경 제 13- 그- 308285호」

취업컨설턴트 인재 구인 구직

우수 청년인재에서 전문 시니어인재까지
당사는 우수 일본기업과의 제휴를 통해,
한·일 양국간의 인재 컨설팅을 전문으로 하는
동경도 정식 허가 업체입니다.

IT/영업·마케팅/패션·뷰티계열 정사원 모집중!

문의 03-6265-9300



日本全国百貨店・ブランドショップでの
新卒販売職

雇用形態 正社員
想定年収 240万円
勤務地 関東・東海・関西・九州
仕事内容
全国百貨店・ブランドショップでの販売
*応募条件(言語能力・資格)
韓国語・N2以上



データアナリスト
データ 분석가 / 통계학 전공자

雇用形態 正社員
想定年収 240万円+住宅補助(新卒)
*経験者は相談
勤務地 東京都
仕事内容
R,Pythonによるデータ分析



開発エンジニア
Web 開発への転向を希望する方も歓迎

雇用形態 正社員
想定年収 300万円~
*能力に応じて決定いたします。
勤務地 東京都
仕事内容
ansible, chef 等を用いたインフラの構築
ビッグデータの解析



宅地建物取引士
부동산 임대/정보개발

고용형태 정사원/프리랜서
급여 산업/경력차 대응함의
근무지 新橋、新宿
근무시간 시간/요일(상당가능)
담당업무
부동산 임대/매매/FC정보개발 업무 전반
*자격요건・宅地建物取引士

정사원 및 아르바이트 (평일·토·일·공휴일) 모집중!


문의 03-3208-1072




신오쿠보 한국마트!

생활 일본어를 배울 수 있는 기회!

- 일본어 레벨 초급OK
- 고용형태 정사원 / 아르바이트
- 시급 1,050円 -
- 근무지 오우보(大久保)
- 근무시간 오전/오후(시프트제)
- 근무일수 3~6일(상당가능)
- 복리후생 유나눔카드, 식대제공, 경영자정보 이용시 할인
- 담당업무 매장관리, 상품전열
- 근무시간 오전/오후(시프트제)
- *토,월,목요일 근무시 ₩1000

핫도그·호떡 코너  **급구**


고용형태 아르바이트
시급 1,200円-
근무지 오우보(大久保)
근무시간 오전/오후(시프트제)
담당업무 핫도그·호떡 제조

치킨전문점 

고용형태 아르바이트
시급 1,050円 - *토,월,목요일 ₩1000
근무지 오우보(大久保)
근무시간 한치/디너
담당업무 현차·주방, 디너·홀서빙

무역·통관업무 

고용형태 정사원
급여 회사내규에 따름
근무지 기타포드(北戸田)
근무시간 09:00-18:00 (토,월,공휴일 휴무)
담당업무 무역·통관 업무 전반

사이트기획·관리 

고용형태 정사원
급여 회사내규에 따름
근무지 기타포드(北戸田)
근무시간 09:00-18:00 (토,월,공휴일 휴무)
담당업무 라우터, 자사사이트관리

동경도 허가업체 「동경 제 13- 그- 308285호」 **문의 및 상담 03-6265-9300, 03-3208-1072**
글로벌로드 인재소개 FAX | 03-3208-0989 E-Mail | recruit@global-road.co.jp
 Homepage | www.global-road.co.jp

월정액 요금없는 선불식 데이터 유심 brastel
www.brastel.com/japan/sim/

유심 이용개시후 30일 이내
이용횟수가 구매하면
3개월간 유효기간 자동연장!!

데이터 용량 구매 단위
500MB > ¥1,500 2GB > ¥3,000 5GB > ¥5,400 10GB > ¥9,400

브라스텔 고객센터 센터
03-5637-5907

○평일 09:30-18:00 (토, 일, 휴일 제외)
○ E-mail: korean@brastel.co.jp

4G NO SPEED LIMIT
15GB 30일 3GB 30일
¥2,100 ¥3,240

05oFree
스마트폰 앱에서 이용가능한 인터넷 서비스!
스마트폰 단말에서 이용 가능

월정액 요금 없는 IP전화 서비스
8.64 엔 / 3분
14.58 엔 / 분 (세금포함)

브라스텔 선불유심 구매장소 안내

브라스텔 도쿄본사
東京都墨田区 横綱2-6-2
プラステルビル3F
TEL 050-8680-1007 (평일 10:00-18:00)

브라스텔 오사카 지사
大阪市中央区 難波1丁目7-8
タワビル3F
TEL 050-8680-1092 (평일 10:00-18:00)

여권을 지참하고 방문하여 주시기 바랍니다.

리사이클 센터 ポム

무엇이든 상담주세요!
* 불용품 정리 ** ¥3,000~
* 에어컨 철거 ** ¥3,000~
* 가구 이동 ** ¥3,000~
* TV 설정 연결 ** ¥3,000~

영업시간 10:00~20:00 東京都新宿区大久保2-5-20
TEL.03-6228-0091

에어컨 냉동설비 긴급A/S 전문업체

야끼니꾸·식당 관리 전문

- 가정용·영업용 에어컨 설치 및 수리
- 영업용 냉동·냉장고 판매 및 수리
- 한국 냉동·냉장고 수리 전문

H.P 090-9837-4641

No.1 김치냉장庫
ブランドディムチェ!

김치를健康で美味しく熟成させるディムチェだけの slim'fit' 発酵科学は体に良いビタミンCと成長期の子どもたちに良いオルニチン含量を増大させてくれるだけでなく、脂肪細胞を抑制させる効果があるバイセラ乳酸菌を増大させて健康を助けます。

180L, 120L, 100L

W940mm, W690mm, W487mm

180L (DOE 1369W/180/200mm) **¥113,800**
120L (DOE 1269W/120L/180mm) **¥89,800**
100L (SA-F100/100L/180mm) **60,000円 ¥49,000**

モザイク	仕様	貯蔵容量(L)	ルーフタイプ	容積	実貯蔵量 (cm) 内貯蔵量 (cm) (貯-冷)	高さ (約)	重量 (約)	キムチ保存 (強/標準/弱)	野菜/魚物保存 (強/標準/弱)	チルド保存 (強/標準/弱)	EZクリーン機能
注文番号 K300	120L	120L	1上7下	8.8L X2 層 19.5L X3 層	49 X 58 X 85 57 X 44 X 44	43	有	有	有	有	有
注文番号 K303	180L	180L	2上7下	15.9L X2 層 28.00L	94 X 60 X 85 37 X 46 X 48.55	55	有	有	有	有	有
注文番号 K315	100L	100L	1上7下	1.5L X4 層 9.7L X3 層	49 X 55 X 117 36 X 28 X 20	46	有	有	有	有	有

■キムチ冷蔵庫モデル別詳細仕様カード支払いの場合、手数料4%が別途かかります。※決済後の発送となります。◀地域により送料別・設置費用別▶

※配送時のボックスサイズ:

MiniaModel 株式会社

에이스 종합통신
와이파이 · 유심 · 휴대폰

렌탈전문점

한국에서 사용하던 휴대폰 그대로 일본에서 사용 가능한 "소뱅 LTE Daily 5GB 유심"

한국에서 사용하던 휴대폰
 그대로 **일본 휴대폰으로 사용 가능함**

Daily 5GB

실질적으로 한달 150기가 까지 사용 가능함.



한국에서 사용하던 내 스마트폰을 일본에서도 불편함 없이 그대로 사용
 스마트폰, 통합요금 이용하면, APN설정으로 한국에서 사용하던 내 스마트폰을 일본에서도 그대로 사용할 수 있습니다.
 ■ 데이터 사용량 : 5기가 ~7기가: 3,000엔 ■ 회선연말비: 3,000엔 ■ 유심비: 3,000엔 ■ 월요금: 6,000엔
 ■ 050 free 이용 내역서 전화 확인 가능 ■ 050 기초 초기 비용 : 1,000엔
 ■ 요금결제: 일본 전국에서 이용가능한 프리페이드 충전카드
 ■ 특징: 한국에서 상행시 서비스 이용전까지 일본 휴대폰 무료 대여
자세한 내용은 아래 문의처로 연락주시길 바랍니다.

가입비 면제 이벤트

릿츠070 인터넷 전화
 인터넷 선만 꽂으시면 일본 어디서나 싸고 편리하게 한국으로
 통화 할 수 있는 린츠070 인터넷 전화 일본에서 장년기로 체제
 하시는 분들에게 약정없이 당일 개통해 드리고 있습니다.

- **렌탈플랜**
 * 가입비 : 5,000엔 * 기 계 개 : 5,000엔
 * 월사용료 : 2,580엔(20시간) / 1,980엔(15시간)
- **특징**
 * 린츠070전화간 무제한 무료통화 * PC가 없어도 인터넷 회선만 있으면 설치가능
 * 통화품질 우수, 발신/수신(고유번호) 가능 * 국내, 시내, 시외, 휴대전화
 * 한 통화당 1분30초 * 국내 해외로 직통 * 착/발신 가능
 * 키톤 및 PBX연결사용 * 인터넷 전화 전용요금 제공



株式会社



http://www.acejp.kr
 http://www.acejp.kr 에
 오시면 자세한 상품설명과 사용방법,
 키멘플링카드 충전 방법이 안내되어 있습니다.

〒169-0073 東京都新宿区百人町2-4-5 ライオンズマンション新大久保406号

03-6868-5757, 03-3205-7929
080-7009-9311, 080-7006-0878

KAKAO TALK
 ID: ace32057929

한국LG070 070-8692-2207

평생 쓰는 비즈니스 전화번호

ACE 키 폰



- 현재 사용중인 전화번호를 그대로 옮겨서 사용할 수 있으므로
 사무실 하연으로 인한 전화번호의 변경이나 명함 변경 제대 등이
 필요 없습니다.
- 기존 전화번호의 이용은 물론, 신규 전화번호 및 0120 번호도 사용 가능(0120)
- ACE 키 폰이 설치된 곳은 일본 국내, 국외 관공처의 내선전화번호
 통화가 가능한 업무에 효용성을 높여 줍니다.

소뱅맘껏폰

일본 국내통화로 무제한! 서비스기비 5,000엔
 회선렌탈비 5,000엔
 LTE2.5G와 라인 사용가능 보 증 금 5,000엔
 월정액요금 7,900엔

한국 스마트폰 렌탈

보유금	1만원(연간 사용)	연말	통화 1시간
시작료	연말 1,000엔	주말 3,000엔	연말 1,000엔

한국전용핸드폰 렌탈

보유금	1만원	연간 사용	한국 국내통화
연말비용	연말 1,000엔	주말 3,000엔	연말 1,000엔

한국여행
출장의
필수품

비자 카드 상관없이 단기간 렌탈용 렌탈 무선인터넷 WiFi

1개월(30일)	• Daily LTE5기가/100기가
6,000yen	• 단기렌탈(타미바은 보증금 10,000엔 + 렌탈비 1,000엔 사용료3,000엔(일주일 기본) + 추가 1일 300엔
3개월(90일)	• 관광지나 단기체류 하시는분 신분증오로만 렌탈가능
16,500yen	• 장소에 상관없이 사용가능 (스마트폰,인터넷전화 이동해서 사용 가능)
5개월(150일)	• 100기가는 사용요금에 다르니 문의 부탁드립니다.
33,000yen	

가장 안전한 인터넷 신청

인터넷 신청은 에이스에서

★ 동시 신청 시 가격이 저렴 합니다 ★
 - 인터넷 + 한국 070 유선전화(주말휴게 시간 포함)



- ▶ **재택 원격 사용**
- ▶ **중국어, 만주어, 베트남어, 특장한 프리메이팅 설정 완료**
- ▶ **인터넷, 모바일, 유선, 유선 인터넷 사용 가능**



에이스텔레콤 (100엔전화 406호)
 마쓰모토코야시
 오오무보도오리
 신오쿠부역
 新大久保駅
 오오무보도오리
 닌-키호-테
 스쿠안도오리 韓国広場

(단, 허가되지 않은 지역은 인터넷 전용 충전카드를 발행합니다.)

백세한의원

암치료 전문 양자치료 한의원

본 한의원은 암치료를 전문으로 하는 한의원으로
최첨단의 원적외선 양자 치료를 하면서,
암줄기세포 치료와 전통적인 발효 한약을 이용하여
암의 근본적인 치료를 하는 양자전문 치료기관입니다.

- 양자치료 시설
- 백세 오장환
- 면역상태 측정장비
- 항암 약침
- 생활요 한약
- 발효경육고
- 줄기세포 치료제
- 공진단



암치료에 대한 새로운 치료법과
그 공로를 인정받아 2019년
한국을 빛낸 공적대상
건강의료부분 대상을 수여받음

양자선 무료체험
사전예약제



TEL 050-6867-9872 www.gan100y.com
H.P 090-1263-7331 / (한국) 010-9582-5130
116-0014 東京都荒川区東日暮里6-17-9 2F

Y미용실

고객의 아름다움을 위한 특별한 헤어·네일살롱



Hair & Nail Salon



영업시간
10시~21시
(화요일휴무)



TEL 03-6380-2448

Hair Salon



新宿区歌舞伎町2-19-16 YKKビル2F

주름을 확! 퍼 드립니다

여러가지 방법(급성, 내선 등...)으로 15년에서 20년을 젊게 해드립니다.



처진 얼굴, 넓은 턱, 이중 턱, 처진 입술,
목주름, 손주름, 팔자 주름, 고양이 주름, 눈밑 주름
급성효과 10~15년 유지

- 잘못된 클라겐으로 고생 하시는 분
- 반연구 눈썹
- 100% 정품만을 사용합니다
- 토타스
- 100% 가능!

Tel.080-3565-9373

株式会社 具元食品

궁중떡

2019년도에도 여러분들이 보내주시는 성원만큼 더 노력하는 구원식품이 되겠습니다.

고시히카리(越光) 사용! / 방부제 무첨가

“중은재로 정성껏 만들었습니다.”

떡 기슬 배우실 분 상담 가능

떡국떡 1kg : 1,000엔
떡국떡 1kg : 800엔

TEL 03-6233-7077 FAX 03-6233-7078
東京都新宿区大久保1-7-24林マンション101号

사주/운세상담

www.akiharu27.com

《신뢰있는 상담으로 여러분의 미래를 안내하여 드리겠습니다》



상담사 프로필

- 25년 이상의 상담경력
- 실전사주, 실전육교 강의
- 육효심리상담, 육효점술, 육효풍수
- 日本応対可能

상담내용

직장문제, 대인관계, 궁합,
사업문제, 상대방의 심리 등

출장상담 가능 (출장비 무료)

※ 생일이 끝날때까지 상담 가능 (예약 후 방문하시기 바랍니다.)

사주 역학 공부하실 분 모집

- 초급자
- 상담자: 사주나 육효 공부는 하였으나
알면이 되지 않는 분
- 1:1 실전형 강의
- 철학관 오픈아실론. 사후관리

*신뢰한 육효점

육효점은 순간순간적으로 일어나는 일을 알아볼 때는
아주 상당한 신통력을 가지고 있으며 사주와 함께
육효점을 보면 결과를 정확히 알 수가 있습니다.

松原역에서 1분

昭晴運勢鑑定所

新宿区新大塚2-25-25(2F)

東王塚127号101号

442号101号

下高井戸駅

世田谷線 松原駅

昭晴運勢鑑定所

상담 및 예약 **080-1391-4810**

주소 東京都世田谷区赤塚2丁目43-13

新主庫の 美容外科・성형외과・미용피부과
하쿠닌쵸 **알파클리닉**

성형외과 피부과 미용외과

실밥제거 · 화상 · 상처 · 흉터

2017년 10월
리뉴얼 오픈

진료시간	월	화	수	목	금	토	일/휴일
11:00-19:00	○	○	○	○	○	○	○

토/일/휴일 진료가능 수/금 휴진 보험치료가능

하쿠닌쵸 알파클리닉
오오무라모토지카
신주쿠구 하쿠닌쵸 2-9-14 3F

森野 和広 先生
신주쿠구 하쿠닌쵸 2-9-14 3F

Tel. **03-5389-6777**

〒169-0073 東京都新宿区百人町 2-9-14 3F

동경한국치과 한국어로 설명 진료
KIM 치과클리닉

KIM치과클리닉 의료정보 "교정장치"

전체 교정장치의 이상 시 교정장치의 종류에 따라서 구내외 설명해 드립니다. **3D방사선 촬영**에서는 원본상태에 대해서 구내외로 설명 드리기 때문에 환자 자신의 맞는 교정 장치를 선택하실 수 있습니다.

■ **비밀 브라켓**
치료비 싸고, 금속의 특성상 덜고 환원합니다. 약해진 치간연접에 금속밴드가 붙어 있어, 입안이 번번히 닿는 이차치아지만, 장치는 접착제와 밀착물 안에 지는 '금속의 밀착' 하는 느낌을 줄 수 있습니다. 금을 사용하지 않습니다. 금을 사용하지 않는 것이 효과적이며, 특히 태닝에, 치용을 이용한 수술도 비교적 간단하게 할 수 있습니다.

■ **세라믹 브라켓**
장치가 하얀 세라믹이어서 알려보면 거의 보이지 않습니다. 대안이 심미성이 좋습니다. 그래서 주로 위아래 앞치아에 하는 경우가 많습니다. 치열에는 금속밴드 조금 배치하는 단점이 있습니다. 상안 여상환이 없는 경우가 많습니다.

■ **인기교정장치**
백에서는 전례 보지 않게 치아 안쪽에 하는 교정 장치로서 장치를 치아바라깁니다. 이차 치아연접에 붙습니다. 치열에는 하얀 브라켓만, 교정장치를 하고 있는 치아 나가지 않습니다. 입안이 번번히 닿는 이차치아는 치용을 사용하지 않습니다. 백색의 양자색에 의한 손톱은 바깥쪽에서 하는 치열도 있습니다. 치용을 채워야 하는 입술에 가려서 안보이는 경우엔, 치용을 치열의 양쪽에 덧칠해서 안보이게 하는 것도 가능합니다.

■ **cleanon SIA**
cleanon SIA 브라켓, 직접 라이너를 붙여 없애게 하기에 빠르고, 칩은 최소로 치아의 양면이 가려져 교정장치 부착입니다. 치아의 양면이 빠지기 때문에 치료 기간이 짧고, 치아의 부딪기 때문에 치아의 통증이 심하지 않은 특징이 있습니다.

■ **마우스피스 교정**
교정장치와 양치용을 사용하지 않기 때문에 마우스피스 사용이 부담이 없습니다. 치과 위생에 문제가 없습니다. 교정장치와 양치용이 없습니다. 모든 환자들이 교정 할 수 있는 장치는 없었고, 치과에 필요한 환자의 경우에도 주를 맞이합니다.

동경한국치과 **KIM 치과클리닉** 일반치과 구강악안면외과 구강악안면외과 임플란트

신주쿠구 하쿠닌쵸 2-9-14 3F Tel. 03-3207-8461
<http://www.kimdentclinic.co.jp>

주말/야간/응급진료 24시간 응급진료 24시간 응급진료

동양 토 탈 케 어
동양한방침구점결원

한·일 동양의학의 선구적인 의술인 침·구·침구·침구 등을 통하여 30년간 무통무혈로 안심하고 인체에 부작용 없는 치료로 거듭나게 되었습니다.

진료내용

접골 침구(침과 환)

어깨관절통증 / 무릎관절통증
턱관절염 / 요통디스크협착증
발목, 손목관절통증

안면근육신경마비 / 우울증
말, 어깨신경통 / 만성요통, 편두통
다리신경근육마비

진료시간안내

월	화	수	목	금	토	일	휴일
○	○	○	○	○	○	○	○

오전진료가능 각종 의료보험 진료가능

★ 원장님 특별 사육은 사전 예약으로 운영됩니다.

<http://www.harada-seikotsuin.net>
03-3881-1202

〒120-0034 東京都足立区千住2-9-2 *카타시엔역에서 도보 7분

★ 일본 예수총회 교회 〒169-0072 東京都新宿区大久保1-3-14world ID
Bldg. Center 4F 電話 TEL: 03-6223-7969

★ 예수 그리스도 〒339-0011 埼玉県さいたま市浦和区坂本777-2
1階(池袋駅-上野駅線)入口(約1分5秒)
TEL: 048-727-0292 池袋キリスト教会(048-344-3171)

비뇨기과 일반내과 정신과 부인과 성병과
医療法人社団 二重会
히가시신주쿠역앞클리닉
東新宿駅前クリニック

남성·여성 성별과 관계없이
비뇨기과·일반내과·정신과·부인과·성병과의 문제를 안고 있는 모든 분들의 고민을 서포트해드립니다.

암 치료 전문 의사 진찰 경험 풍부

일반 외래 우울증 각종 진단서
경년기 외래 불면증 교습서 상담
예방진검 외래 건강 진단 상담 야생동물 ED, 성병 등

인턴스텝의 일반인 가능
가능 사무/인사 모집중!

히가시신주쿠역에서 히가시신주쿠역에서
도보1분! 도보1분!
(히가시신주쿠역 B2출구)

평일 오전 09:00~13:00
오전 15:00~19:00
토 오전 09:00~13:00
(평일 접수-매주 18시 30분까지입니다.)

휴진일 토요일 오후 일요일 · 휴일

홈페이지 <http://higashi-shinjuku.clinic/>

03-3203-5331 新宿区新宿7-27-12 2F (1F 로프)

유쾌한 한글 타로

특시 사물할 수 있는 일본어를 가르쳐드립니다.

- 한글 타로는 일본어 네이티브입니다.
- 관공사, 영혼 등 일본어 도우미를 배드미니다.
- 저렴한 가격으로 친절하게 상담해 드립니다.
- 한국어 배우고 공부 할 수 있습니다.
- 한국 기호와 생활 연구할 수록 흥미져

韓国語も教えます!!

장사 현리 온 hangunlara129@naver.com

080-7693-1294

일본어가르쳐드립니다

번역·통역 OK!

* 개인 또는 그룹 가능 *

출정중 경근교/원격 수업 가능
위수·요일·시간대 조절 가능
제일인원인, 제일유료 교재 보유

	1시간	1시간30분
1인	2,500원	3,500원
2인	3,500원	4,500원

韓國語も教えます。(日本の方)

한국어번역(번역) 090-1100-7066
오우쓰기 090-8850-9606

와세다 早稲田 테콘도스쿨

世界テコンドー連盟(WTF) 日本オリンピック委員会(JOC) 全日本テコンドー協会 東京都テコンドー協会加盟

시 간	월 ~ 금	시 간	토
14:20~15:30	유치부, 초등부	14:30~15:30	신수·내몬스(초·중·고)연선 클래스
15:30~16:30	유치부, 초등부		
17:20~18:30	유치부, 초등부		
18:30~19:30	중·고부	18:30~17:30	성인반
19:00~20:10	중·고부, 선수부		
20:30~22:00	성인반		

입회비 6,000원 (회비)
수련비 주 1회 코스 10,000원 (회비)
입학 상담비 포함 주 2회 코스 11,000원 (회비)
LaB(입학비) 주 3회 이상 코스 12,000원 (회비)

강한 신체에서 건강한 마음과 건강한 정신이 나옵니다. 〒162-0055 東京都新宿区余丁町3-7
H.P: <http://dekirutok.com/>
■ 姉妹校: 新大久保学院 (韓国語・英語) 新大久保学院 TEL: 03-3354-2339

도쿄 웨어하우스

초기비용 3만엔!

(월세 2만엔 200평을 차지)

보증금, 보증료, 중개료 필요없음

안심, 여성전용 웨어 다수!
회사원, 워킹홀리데이

학생, 회사원 용원을 위한 나이제한, 만 39세까지

QR코드나전화문의
08099941872

*월 연하여 1만 엔의 가스, 수도, 공과금 및 인터넷요금, 세제 유지 비용 등 이용 포함

한국스카우트연맹

재일 한국스카우트

Korean Scout Association in Japan

대원 모집: 초등스카우트(4-6세), 청소년스카우트(12-18세), 남외, 월 1회 (2시간), 4,000원 (재료비)

스카우트 교육을 통하여 체계적인 리더로서의 자질을 향상시키고 신체력, 지적, 사회적, 정신적 잠재력을 개발하여 책임감 있는 리더로서 지역과 국가, 국제사회의 발전으로서 애용되게 성장할 수 있도록 기여합니다.

다문화 가정 지원: 1. 다문화 가정 스카우트 교육, 2. 다문화 가정 스카우트 홍보, 3. 다문화 가정 스카우트 교류, 4. 다문화 가정 스카우트 리더 교육

Tel. 0120-233-118 ID: 재일한국어학교 ID: 재일한국스카우트 후한: 재일 한국어학교
〒162-0065 東京都新宿区住吉町11-25 5F 등록번호: 1820

Dynamic Business College

DBC 日本語学校

단기생 및 10월 학기생을 모집합니다!

특징

- 26년의 역사와 풍부한 교육경험, 진학지도 실적
- 동경입국관리국 인정 우수학교, 유학비자 합격률 100%
- 우수학생 대학/대학원 진학 추천
- 학교 부근의 저렴하고 깨끗한 기숙사
- 편리한 주변환경(편의점, 식당, 슈퍼, 병원 등)

모집 대상

- 4월, 7월, 10월, 학기생 모집 (진학 희망자/취업 희망자)
- 워킹 홀리데이 자격이 있으신 분
- 일본 재류 자격이 있으신 분(장기/단기 모집) (학비는 직접 문의 주시기 바랍니다)

JR아마노테선 노포리역에서 도보2분(나리타공항에서 40분)

매년 4월, 7월, 10월, 학기생 모집!

다이ナミックビジネスカレッジ日本語学校

03-3802-8810 www.dbcjpn.com
〒116-0013 東京都荒川区西日暮里2-51-8

MOA팩종이컵 / 종이발대
각종 포장 용기

각종 테이크아웃 커피컵,
뚜껑, Pet 컵, 홀더, 캐리어
무지 및 소량 제작



각종 아이스크림, 핫도그,
샌드위치 용기
무지 및 소량제작

컵의 포장용기 코팅제



각종 물컵 및
디스펜서
판매



일본국내생산
및 일부제품
한국 제조



자세한 내용은 쇼핑몰에서 확인하세요! www.moapack.jp

MCZA **ECO** **紙ストロー**

簡単で便利に使える
お店にもピッタリ!

ウオーター 紙コップ

※ 環境にやさしい「BPA」
✓ 食品に安全
✓ 自然素材
✓ 再生紙
✓ 円形・平型

일본

Tel. 03-6457-6233 Fax. 03-6457-6234 venus3001

〒112-0014 東京都文京区関口 1-3-5 メイク2ビル 6階

공장: 〒503-0931 岐阜県大垣市本今4-26-1

한국

Tel. 82-(0)31-488-9892 Fax. 82-(0)31-488-9863

경기도 시흥시 서해안로 81-44 오이도 칠정단지 1동 224호

傘道 (カサミチ)www.kasaire.com濡れた傘を入れてる引くだけで、
素早く袋にセットできる便利な傘袋

電源不要なので設置場所を選びません。

傘袋入れ自動器



傘袋回収機付きタイプ

全国
代理店
募集中!

傘保管台



傘の浦取り



傘袋は別売りです。ご注意ください。

株式会社 NA P-H

TEL. 050-6871-8778 H/P. 090-1263-7331

〒271-0068千葉県松戸市古ヶ崎827-3-201

E-mail. naph88@yahoo.co.jp **卸販売中**

東京都知事登録旅行業3-6475号
(社)日本旅行業協会正会員

한국선 중국선 전문여행사

安信旅行社여직원 모집
(조선족 대환영)

成田-仁川 ¥14,000~

羽田-金浦 ¥18,000~

成田-济州 ¥19,000~

成田-釜山 ¥20,000~

大阪-仁川 ¥16,000~

세금별도

수시로 다른 특별요금 있음! 전화문의 부탁

항공권을 구매하신 분들께 5% 면세점 할인권을 드립니다.

Tel. 03-5425-6688

振込先: 三菱東京UFJ銀行 新宿支店 普通 0005863 アンソクコサイ(カ)

郵便銀行 記号10130 番号01607201 アンソクコサイ(カ)

平日 09:30-17:00 土曜日 10:00-15:00

Fax. 03-5425-6689 E-mail: li@anxin.jp

080-5472-2301

〒105-0021 東京都港区東新橋2-10-10 東新橋ビル816

090-9855-8017

Across·No.1 TRAVELby **HIS**

觀光庁長官登録旅行業第724号



- 한국어로 문의 희망하시는 분!
- 보다 저렴한 티켓을 찾으시는 분!
- 좌석이 없어서 고민하시는 분!
- 갑작스런 출장 일정이 잡히신 분!
- 해외여행을 계획중이신 분!

국내여행도
엔터주세요!
패키지투어도 OK!
항공권도 OK!

★세금별도

이달의 추천 상품

→ 국내버스투어 6,900엔~ + 시모모 오카에 29,800엔~

→ 나라타-인천 18,000엔~ + 하네다-김포 22,000엔~

→ 나라타-부산 17,000엔~ + 나라타-제주 20,000엔~

JUST트래블

☎ just015b his-015

03-6871-9212

☎ SoftBank
080-4794-4061**신주쿠본점**

☎ acrossno1shinjuku

03-3200-8871

☎ SoftBank
080-4794-4066홈페이지 <http://www.no1-travel.com/>

월요일-금요일 10:00-19:00 / 토요일 11:00-17:00

*일요일 및 공휴일 휴무



最低価格・最高特典に挑戦!

**전표
메모장** **최저가주문제작
애드페이퍼**



일본 최저 가격!!

복사식 전표 (B6 / 50조 기준)

10권 7,290엔~

단식 전표 (B6 / 50조 기준)

10권 5,520엔~

☎ 주시면 1,000엔 쿠폰 드려요



www.adpaper.jp ☎ 050-5840-0270 info@adpaper.jp

비닐봉투 인쇄 전문점

애드폴리

300枚

6,900円~



**특허
취득**

特許取得

**공장
직영**

工場直営

**빠른
배송**

スピード配送

ポリ袋印刷専門店 アドポリ **adpoly**

050-5840-0222

050-5840-0244

<http://www.adpoly.jp>

会員登録すると1,000円のクーポンと100円ポイント進呈 회원가입시 1,000원쿠폰과 100원포인트 증정

포켓폴더

포켓폴더·클리어화일 인쇄전문몰



신규 회원 등록후 바로 이용 가능한

1000円 할인 쿠폰과 100 포인트 증정!

1,000部 @49.3円~

www.adfile.jp 050-5840-0250

애드파일

ポケットフォルダー印刷

- ✓ 高品質・低価格 고품질·저가격
- ✓ 迅速対応・短納期 신속 대응·빠른 납기
- ✓ 安心データチェック 안심 데이터 체크



新規会員登録すると、その日からご利用頂ける

1000円割引クーポンと100ポイントをプレゼントしております!

어드파일

가방형 클리어화일

「持ち運び」に便利な手提げっきのバッグ型クリアファイル。
イベントや展示会で大活躍の人気商品が業界最安値級!



업계최저가

1,000部

@82円~



www.adfile.jp

050-5840-0250

Tokyo Metropolitan Theatre
東京芸術劇場



◀ 韓国 東亞演劇賞 ▶
3部門受賞作品

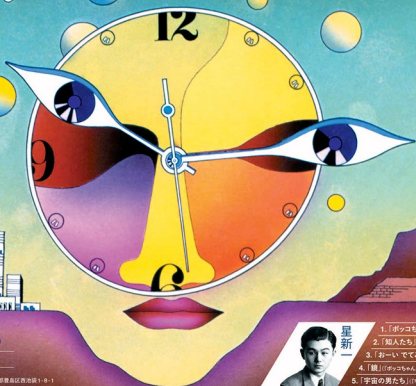
(東アジア文化都市2019豊島区スペシャル事業)

ボッコちゃん

～ 星新一ショートショートセレクション～

ショートショート
の神様！
SF作家 星新一の作品を
韓国ナショナル・シアター
カンパニーが舞台化！

2019.5.30(木)～6.2(日)
東京芸術劇場 シアターイースト



5/30 31 6/1 2
14:00 水 金 土 日
19:00

会場：東京芸術劇場 シアターイースト 〒171-0021 東京都豊島区高島1-8-1

韓国語上演・日本語字幕付 上演時間90分(休憩なし)

原作：星新一 脚色・演出：チョン・インチョル 出演：韓国ナショナル・シアターカンパニー(National Theater Company of Korea)

主催：Tokyo Metropolitan Theatre (5/30) 2019.5.31 東京芸術劇場ボックスオフィス 企画：星新一 演出：チョン・インチョル
制作：東京芸術劇場 脚色：チョン・インチョル 企画：星新一 演出：チョン・インチョル 演出：チョン・インチョル 演出：チョン・インチョル
制作：サム・ソープ 演出：サム・ソープ 制作：サム・ソープ 制作：サム・ソープ 制作：サム・ソープ 制作：サム・ソープ 制作：サム・ソープ

www.tmt-bokkochan.com

全席指定(税込) 一般 ¥4,000/65歳以下 ¥3,000/25歳以下 ¥2,000/高校生以下 ¥1,000

東京芸術劇場ボックスオフィス 0570-010-296(休日は無効) 10:00-19:00 http://www.geigeki.jp/v/

※65歳以上、25歳以下、高校生以下チケットは、劇場ボックスオフィスにて取換。(後継指定・変更不可) ※劇場にお持ちの方：割引料金にて観劇いただけます。申し込まない場合は、劇場ボックスオフィスにて、(要予約) ※公演情報等は変更になる可能性がありますので、ご了承ください。

※お問合せ 東京芸術劇場ボックスオフィス

0570-010-296(休日は無効) 10:00-19:00

東京芸術劇場まで観覧の際は、一時預託をご利用いただけます。(有料・定額制・希望日(観覧日に要申込))
ご予約受付 対象会社：HITOWA+アザサート株式会社 06-6154-1010-2010-415-306(平日 10:00-17:00)

一般前売開始 2019.3.2(土) 10:00

主催：東京芸術劇場(公益財団法人東京芸術文化財団)
東京都・アーツカウンシル東京(公益財団法人東京都歴史文化財団)・豊島区
後援：毎日新聞文化出版 第1号「ボッコちゃん」新刊

文化庁劇場文化芸術振興補助金
劇場・音楽堂等機能強化促進事業費
独立行政法人日本芸術文化振興会

Tokyo Metropolitan Theatre
FESTIVAL

毎日新聞文化出版
Shūeisha

東京芸術劇場
Tokyo Metropolitan Theatre



※재무성 인가업체 (閣東財務局長第 00054 号)

하나송금 **해외송금** **한국송금의 최강!! 하나송금!!**

의 새로운 형태를 추구합니다!

보다 싸게! 보다 빠르게! 보다 안전하게! 보내시는 분의 마음도 함께 보내 드립니다.

★송금수수료★
5만원까지 ▶ 500원 100만원까지 ▶ 1,000원 **역송금실시**

Money Transfer 株式会社 C&B 〒104-0033 東京都中央区新川 1-7-3 ワインド新川ビル 4 階   **oneremit**

03-4570-2220 / 080-4119-4700 **대리점 모집**

홈페이지 www.oneremit.co.jp 메일주소 hana@oneremit.jp 팩스 03-5539-4008

영업시간 평일: 9시~19시 (당일 송금 9시~17시30분) / 토요일, 공휴일: 10시~16시 / 일요일: 휴업

첫회송금 송금수수료 무료 실시 (회원가입 후 첫회 송금)

최단 10분 송금!!
수취수수료 무료!!

디자인에서 인쇄까지 デザインから印刷まで

정성을 다해 정확하고 완벽하게 완성해드립니다!
ていねいな対応と、正確で完璧な仕上がりに!

전단지 명함 메뉴 포스터 카탈로그
チラシ 名刺 メニュー ポスター カタログ

한터애드 ID: hanto8102
E-mail: hanto8102@gmail.com TEL **03-6205-5138**

DiGiTEL 언제 어디서나 더욱 편리하게
이메일로 해외송금 파트너 디지털

해외송금 ₩ ↔ 円

수수료 500원~
최단 30분 송금 실현

수취 수수료 무료
수취전용구좌 등록 실시중
(등록시 송금신청서 불요)

2016년부터 자동송금서비스 실시!!! (三井住友銀行과 郵貯銀行선행 가능)

1 송금 절차 → 2 지정 수취인에게 자동 송금 → 3 지정 송금전용 구좌로 입금 → 4 송금 명세는 지정 메일로 발송

디지털 오쿠보 지점 (오쿠보의 북쪽출구에서 우측 20m)
digitel4595
digitel-okubo

인터넷 송금의 및 회원신청 사이트 <https://remit.digitel.co.jp/loginPage>

DiGiTEL 상담문의 **03-3362-0702** 팩스 **03-3362-0770** ID: digitel0770

주식회사 디지털 송금사업부 東京都新宿区百人町1-20-22 第2ムサシノビル 3F
www.digitel.co.jp 오쿠보 지점 東京都新宿区百人町1-17-4 Tel. 03-5348-4416

www.kokusaiexpress.com

KOKUSAI EXPRESS

海外引越・国際宅配便

 **0120-535-220**

フリーダイヤル



海上

輸出入貨物 通関・保管・運送

航空



국제항공택배

항공편 EXPRESS SERVICE와
선 ECONOMY SERVICE
最大 60% 安い!

귀국택배, 국제택배, 배송구매 운송대행



해상편 우체국과의 가격비교표 ※박스 무료 제공

	所要時間	価格	重さ
日本郵便 国際小包	3주 ~ 4주	¥11,300	20kg(미만)
해상택배	5~9일	¥9,500	25kg(미만)

※BOX SIZE : 横(43cm)×縦(43cm)×高さ(55cm)



해외이사·국내이사

- **해외이사** (각국 대사관 및 다수기업)
전 세계 190여 개국, 420여개 도시를 연결하는
Global Network를 통해 전 세계 어느 곳이라도 정확하게
Room to Room 서비스를 제공해 드립니다.
- **국내이사**
저렴한 비용으로 확실한 서비스를 제공하겠습니다.
- **사무실 및 공장이전**
- 사무실 이전, 시설물이전설치, 파티션 및 통신키트
- 공장생산설비, 산업시설물, 특수 장비, 자동화설비등의
이전 및 폐기
- **국내이사 자동차 운송통관 서비스**
일본에서 구입한 자동차 편리하고 안전하게 보내
드리겠습니다.



● 동경 제1물류센터



● 동경 제2물류센터



● 요코하마 물류센터



● 오사카 물류센터


株式会社 国際express 日本 (03) 5776-1180
KOKUSAI EXPRESS CO., LTD. 韩国 (822) 3143-5555
お取扱い業務：通関業・倉庫業・運送業・海外引越・海上 航空輸出入業

東京物流センター：東京都大田区東海4-2-3 横浜物流センター：神奈川県横浜市中区山下町279-1 大阪物流センター：大阪府大阪市住之江区南港北2-3-87

生活情報新聞

한터

2019년 5월호 free paper
www.hanto.co.jp

Tel. 03-6205-5138 hanto8102
E-mail. hanto8102@gmail.com

有八二ハ 〒169-0072 東京都新宿区大久保1-3-14 WBC新宿401号

新宿韓国商人連合会 会報Vol.52 21p-24p

富士山메아리 제1호 36p-43p

좋은거져, 높은 품질의
에이시나 쿼크이사

일본 0120-535-220
한국 02-3143-5555

20년 전통의 종합물류기업
(주)국제익스프레스

Digitel 해외송금 ₩→W
4p 환율

최대 30% 송금 절약
수취 수수료 무료

본점 | 03-3362-0702
오부부 지점 | 03-5348-4416

해 외 송 금
의 새로운 형태를
추구합니다!
첫회송금 송금수수료 무료 실시
4p 환율

TEL 03-4570-2220

삼성익스프레스

국내이사 30% 할인
국제이사 30% 할인

대표 03-3205-9979 (사무부 센터)
담양 090-2665-3754 (24시간 상담)
09026653754

(주)델타익스프레스

국제이사 30% 할인
국제이사 30% 할인

03-3803-8282 / 090-3317-3236

에이슬클럽 익스프레스

03-5838-1212 / 090-6486-3325

정말 싼 해외항공권

090-8582-8282

주재팬고익스프레스

090-8183-1144

바루바로스시스템

03-5812-6575 (대)

傘道 傘の滴り 傘入れ台

050-6871-8778 / 090-1263-7331

컴퓨터 수리

080-5387-0818

대장금한방침술원

03-5389-0280

얼굴 주름 제거

080-1230-9157

초고속인터넷신청전수

2.0Gbps

03-3368-8571

여행나무

03-5604-1238

백세한의원

암치료 전문 양자치료 한의원

www.gan100y.com

이석 아자부사무소

www.leeeski.com